

Вирус иммунодефицита человека Вирусный гепатит С

Сложности диагностики вирусных гепатитов при тройной ко-инфекции: Туберкулез/ВИЧ-инфекция/ВГВ(С)

Пустовой Ю.Г., Коробка Ю.Н., Баранова В.В.,
Сидорова Н.С.

ГУ ЛНР «Луганский государственный медицинский университет им. Святителя Луки»
кафедра фтизиатрии, клинической иммунологии и
медицинской генетики

РАСПРОСТРАНЕНИЕ HCV - ИНФЕКЦИИ В МИРЕ

- ВОЗ: HCV инфицировано от 130 до 210 млн. населения планеты, среди которых не менее, чем у 120 млн. , есть признаки хронических заболеваний печени, из них каждый год погибает более 10 млн.
- Если не принять неотложные меры, то через 10 – 20 лет летальность от HCV – инфекции и ее последствий увеличится в 3 раза и превысит этот показатель при ВИЧ – инфекции.
- В Западной Европе HCV инфицированы 20 миллионов людей, анти – HCV у населения находят от 0,4% до 3%.

Актуальность ко-инфекции туберкулеза и ВИЧ

- Ко-инфекцию ВИЧ и туберкулез имеют 12-14 млн из 42 млн ВИЧ – инфицированных в мире.
- В Украине заболеваемость активным туберкулезом в сочетании с ВИЧ – инфекцией в 2011 году составила 9,12 на 100 тыс населения *, а с 2004 по 2012 г. возросла с 2,4 до 10,4 на 100 тыс. населения * *
- Не менее 13,6% больных в Украине инфицированы ВИЧ; а 40,1% больных ВИЧ- инфекцией инфицированы туберкулезом.*
- Среди общего количества умерших больных с ВИЧ туберкулез был почти у 60% * *

* МЗ Украины. Центр медицинской статистики МЗ Украины, Туберкулез в Украине, 2012.

* * Кузін І.В., Марциновська В.А., Нгуєн І.В. До питання про реєстрацію випадків коінфекції туберкульозу і ВІЛ в

Проблема “тройной” инфекции: туберкулеза и гепатитов В и С у ВИЧ-инфицированных .

- Сама по себе ВИЧ – инфекция, даже в виде ко-инфекции с хроническими вирусными гепатитами, не приводит к быстрым летальным последствиям и не является главной причиной смерти больных.
- Фатальным для таких больных обычно является заражение микобактериями туберкулеза и развитие туберкулеза легких.
- С другой стороны, у ВИЧ –инфицированных гораздо быстрее прогрессируют хронические заболевания печени, обусловленные вирусами гепатитов В и С, что также увеличивает летальность.
- HCV-инфекция также может способствовать активации туберкулеза и утяжелять его течение*

*Friedland G. V Infectious Disease Comorbidities Adversely Affecting Substance Users With HIV: Hepatitis

Особенности клинического течения «тройной» инфекции

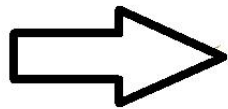
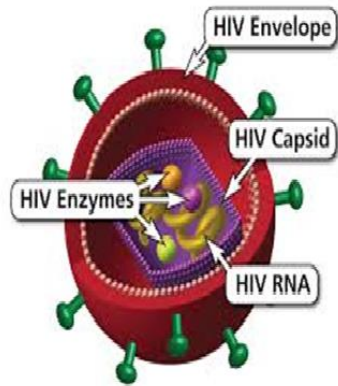
- Клинические проявления туберкулеза легких у больных с «тройной» инфекцией чаще и тяжелее, чем у больных с сочетаниями ВИЧ+ туберкулез или туберкулез + ВГ
- У больных с туберкулезом + ВИЧ + ВГ в 1,8 раза чаще наблюдается осложненное течение туберкулеза, что сопровождается более частыми бактериовыделением и деструктивными изменениями в легких
- Чаще выявляется туберкулез внутригрудных лимфатических узлов, полисерозиты и внелегочные формы туберкулеза, а также быстро прогрессирующая дыхательная недостаточность по сравнению с «двойными» инфекциями.*

*В.І. Петренко. Сучасний погляд на проблему поєднаної потрійної інфекції: туберкульозу, ВІЛ/СНІДу, гепатитів В і С //Туберкульоз,легеневі хвороби, ВІЛ-інфекція, 2012.-№4(11).- С.5-12.

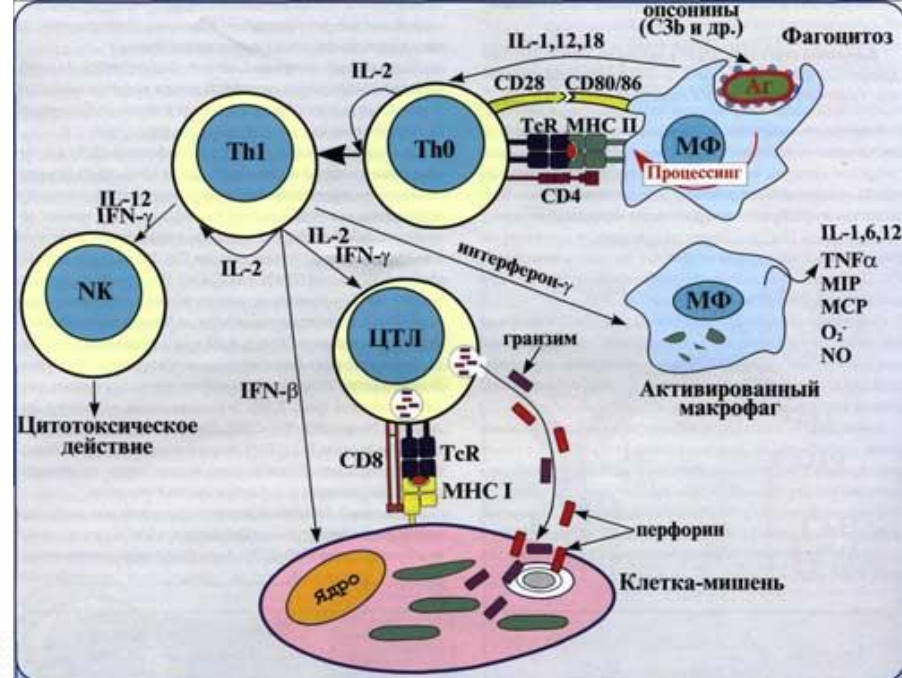
Особенности лечения туберкулеза у ВИЧ – инфицированных больных на фоне ХГС.

- При лечении туберкулеза изониазидом, рифампицином, пиразинамидом и этамбутолом коинфицированных ВИЧ и ВГС больных по крайней мере один побочный эффект противотуберкулезной терапии на фоне АРТ проявился у 31% больных.
- Синдром восстановления иммунитета и инфекции верхних дыхательных путей были единственными показателями, повышенная частота которых была ассоциирована с наличием маркеров ВГС у ВИЧ – инфицированных во время противотуберкулезного лечения.
- Пациенты с ВИЧ, ВГС и туберкулезом не имели большего числа побочных эффектов терапии и более высокой смертности по сравнению с пациентами, инфицированными только ВИЧ и туберкулезом *

* Chawin Sirinak, Wanitchaya Kittikraisak, Duangporn Pinjeesekikul, Pricha Charusuntornsri et al. Viral hepatitis and HIV-associated tuberculosis: Risk factors and TB treatment outcomes in Thailand // BMC Public Health. 2009. Vol. 9. P. 245. D. 1-10



Вирус иммунодефицита человека



Пути передачи ВИЧ



секс без
презерватива



от ВИЧ+
матери
к ребенку



нестерильные
шприцы



переливание
крови

Пути передачи Гепатита С



Целью работы было
определить частоту
встречаемости тройной ко-
инфекции ВИЧ/ТВ/ХВГС и
изучить показатели
биохимических исследований
до начала
противотуберкулезной
терапии у данной категории
больных.

81 истории болезни



43

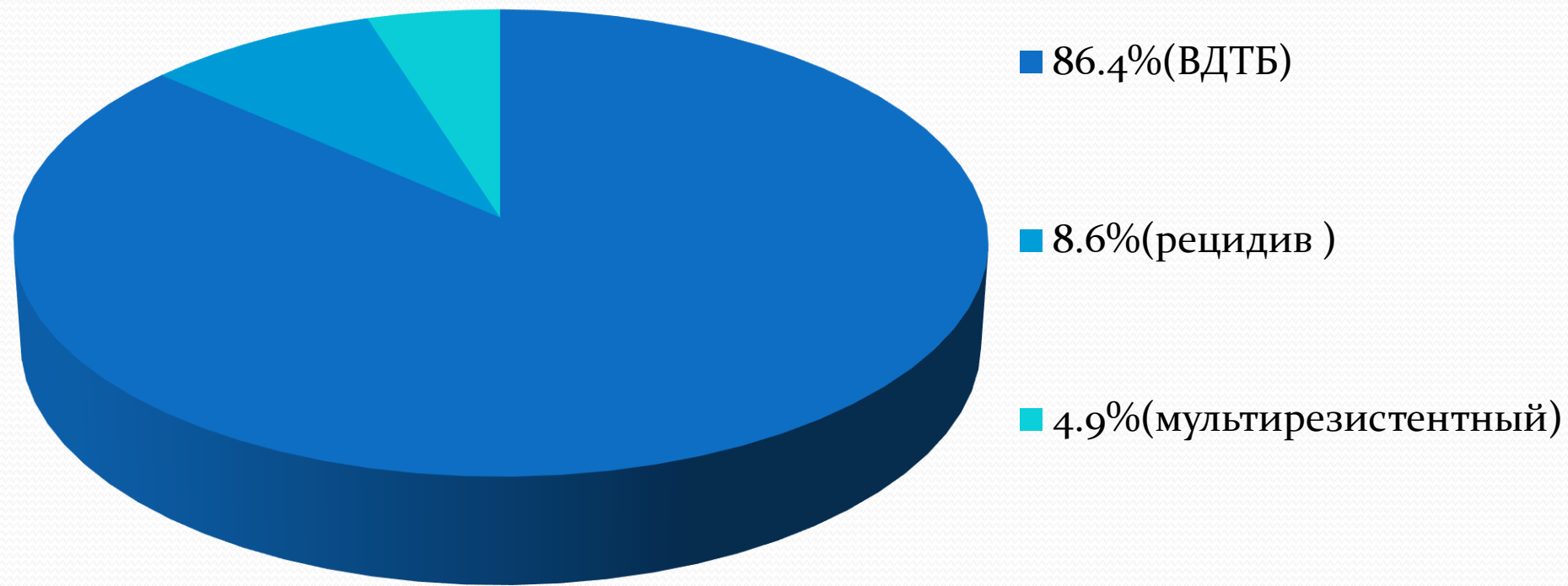
ТБ + ВИЧ



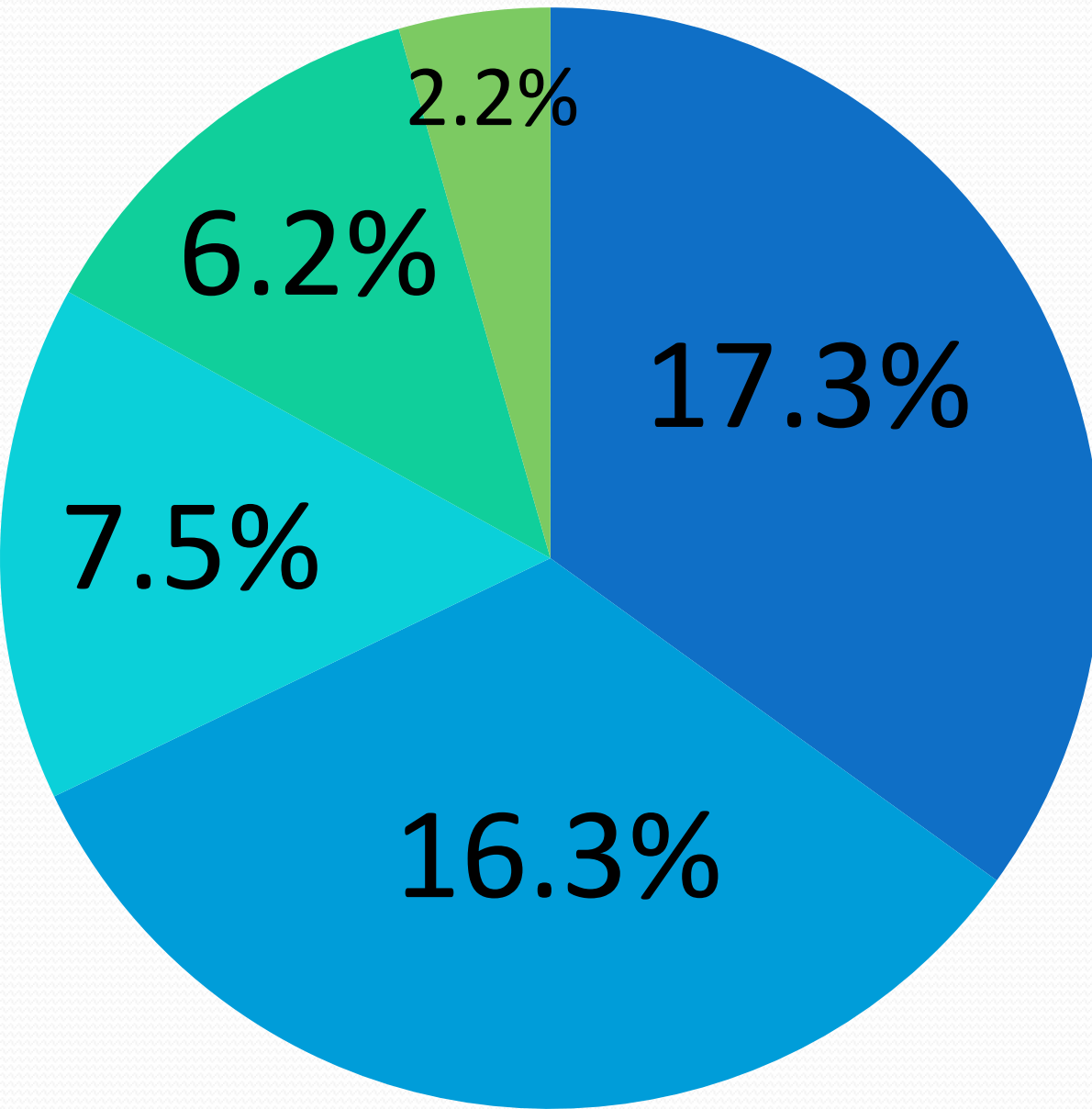
38

ТБ
+ ВИЧ + ВГС

Типы туберкулёзного процесса с 2 коинфекцией вич\тб

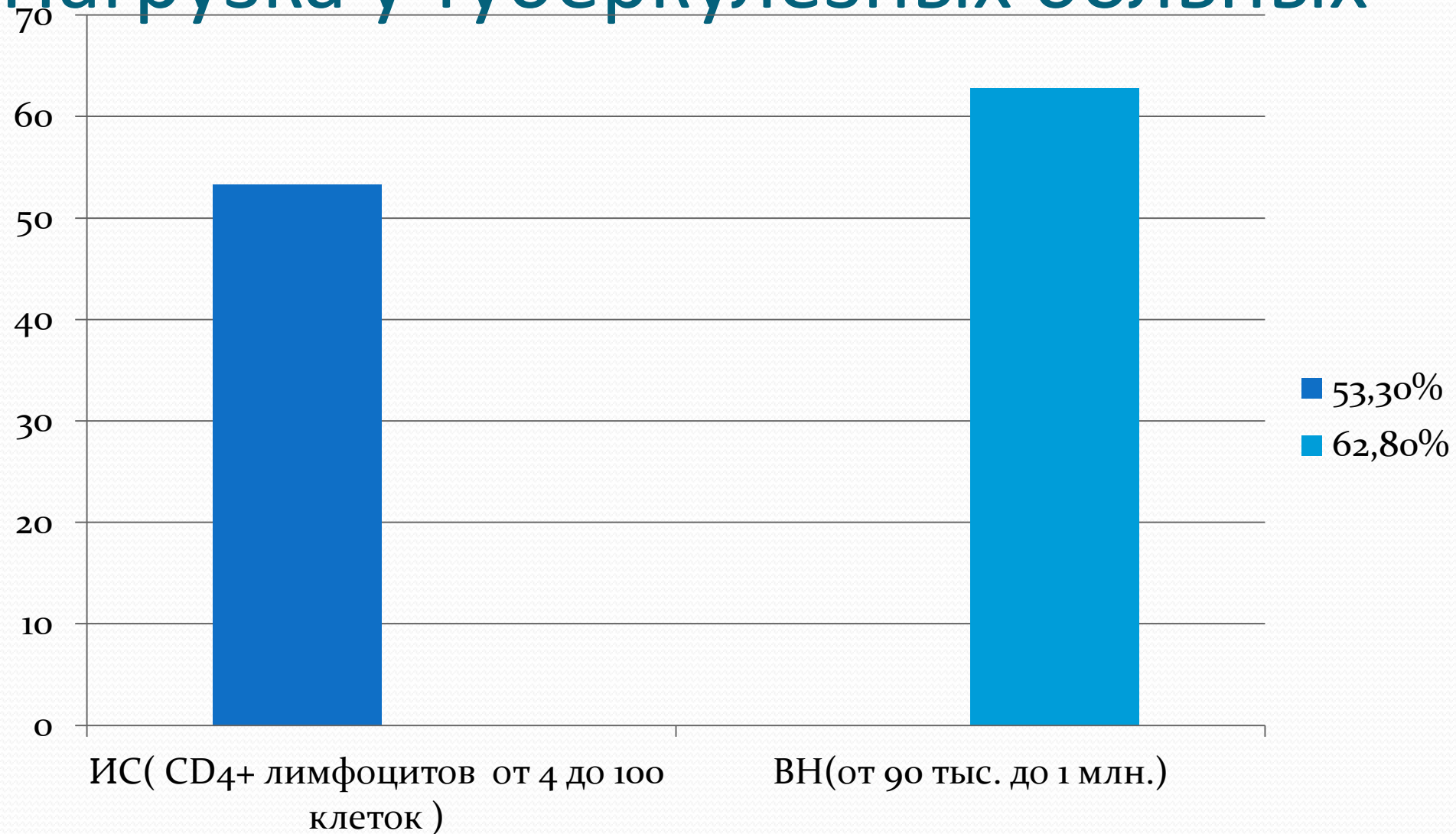


Часто встречающиеся формы туберкулезного процесса у больных с Ко – инфекцией ВИЧ/ТБ

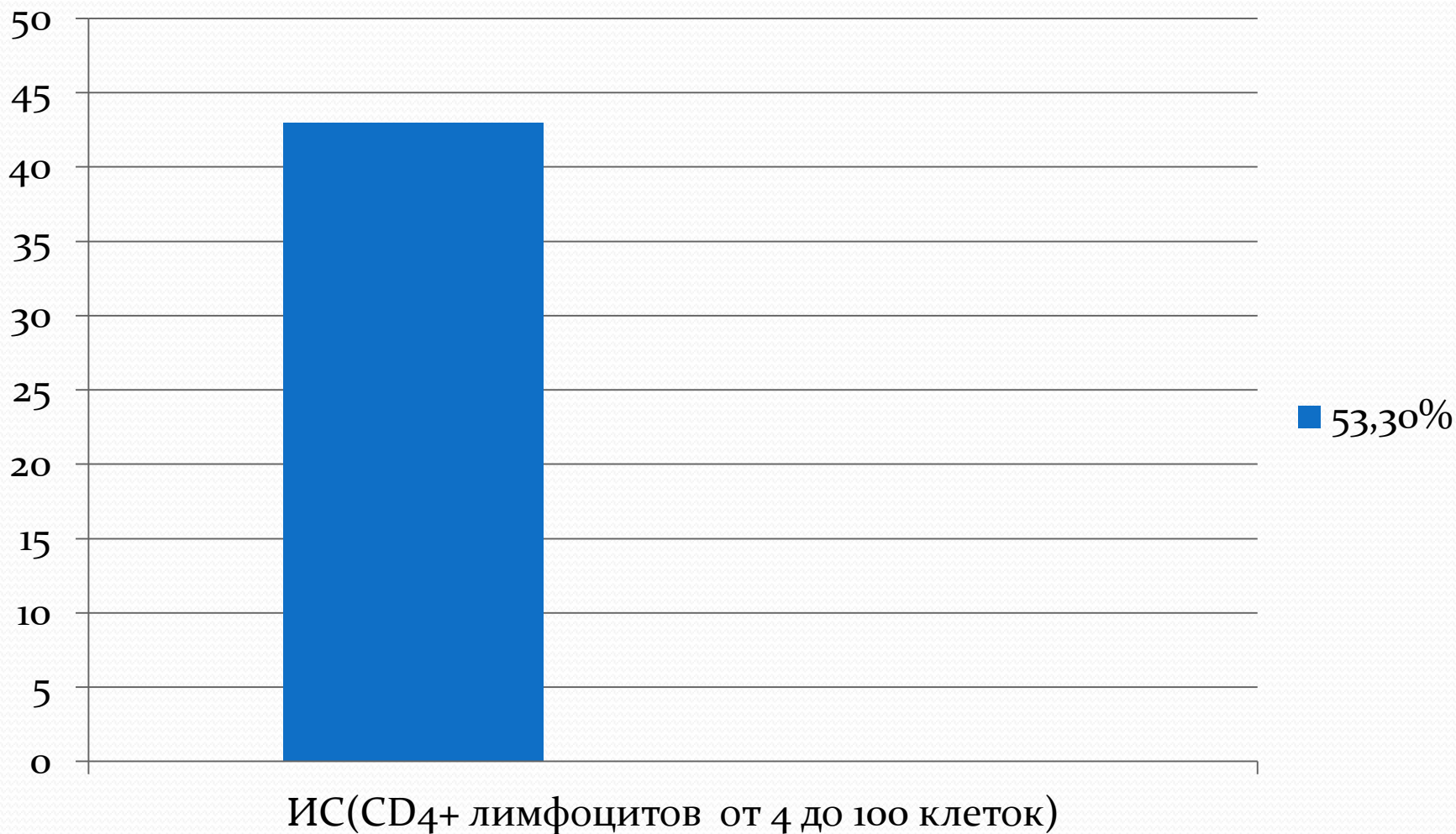


- Поражение легочной ткани и внутригрудных лимфатический узлов
- Поражение легочной ткани и периферический лимфатических узлов
- Плевра
- Бронхи и гортань
- другие

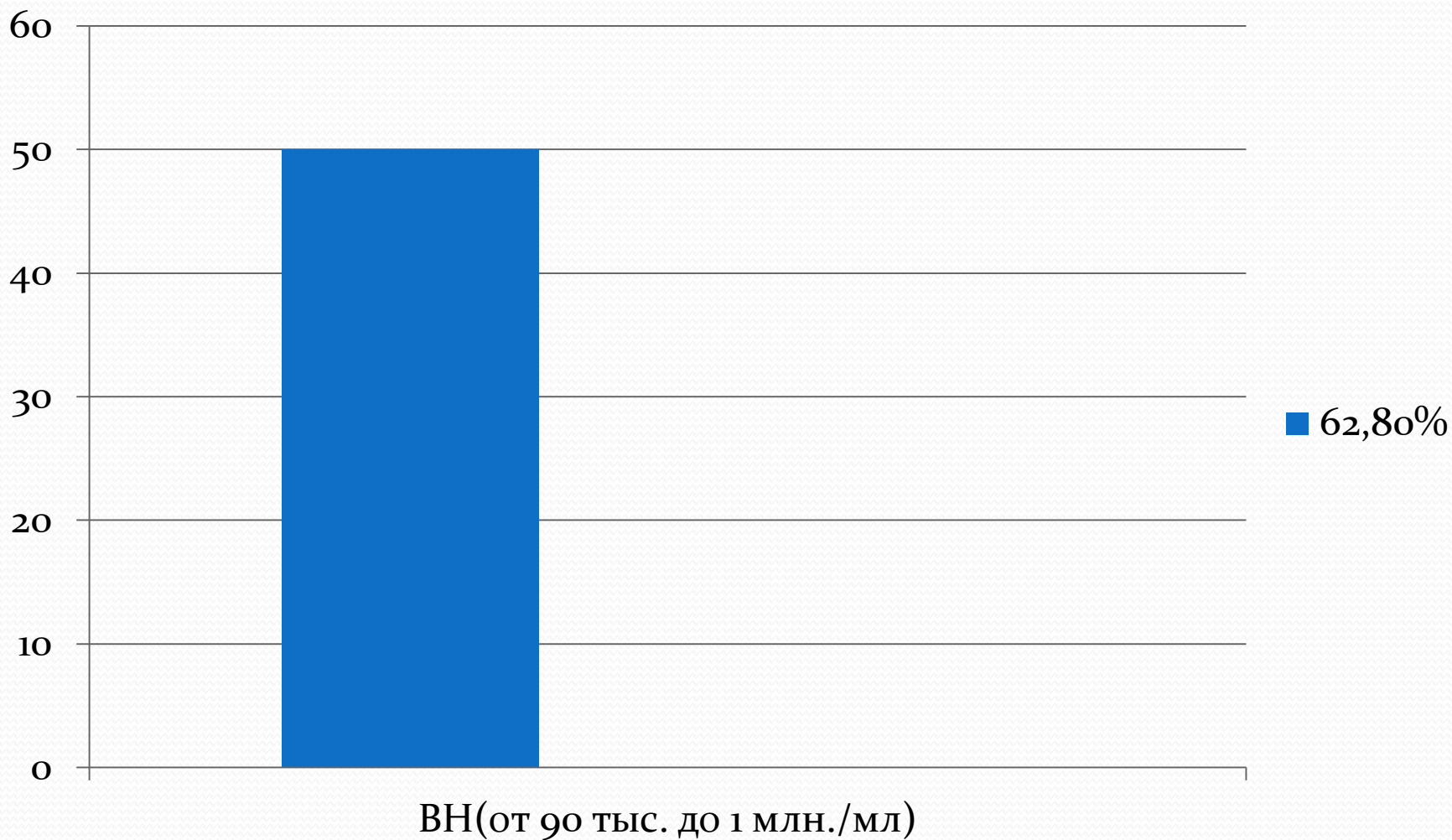
Иммунный статус и Вирусная Нагрузка у туберкулёзных больных



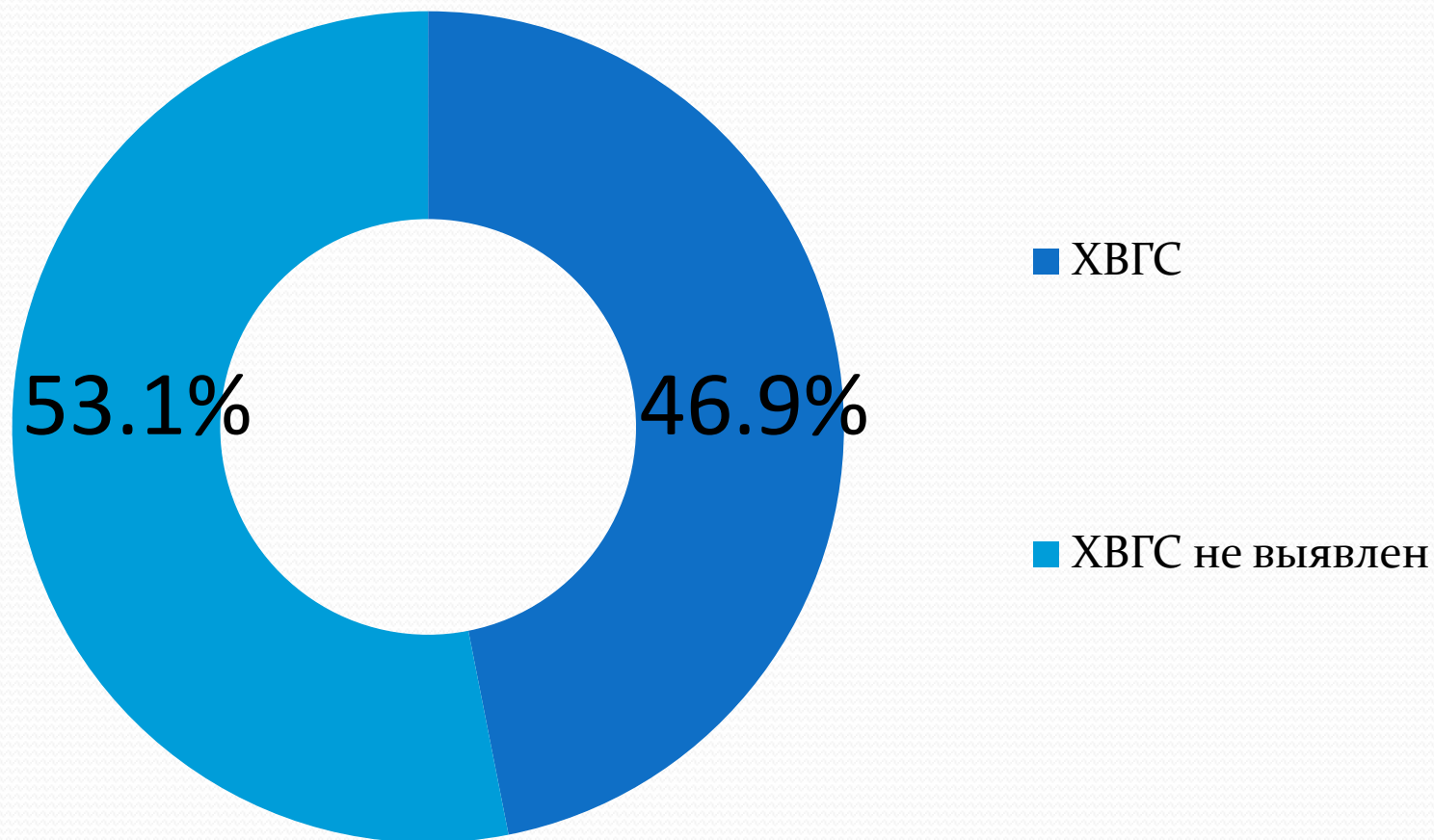
Иммунный статус у туберкулёзных больных



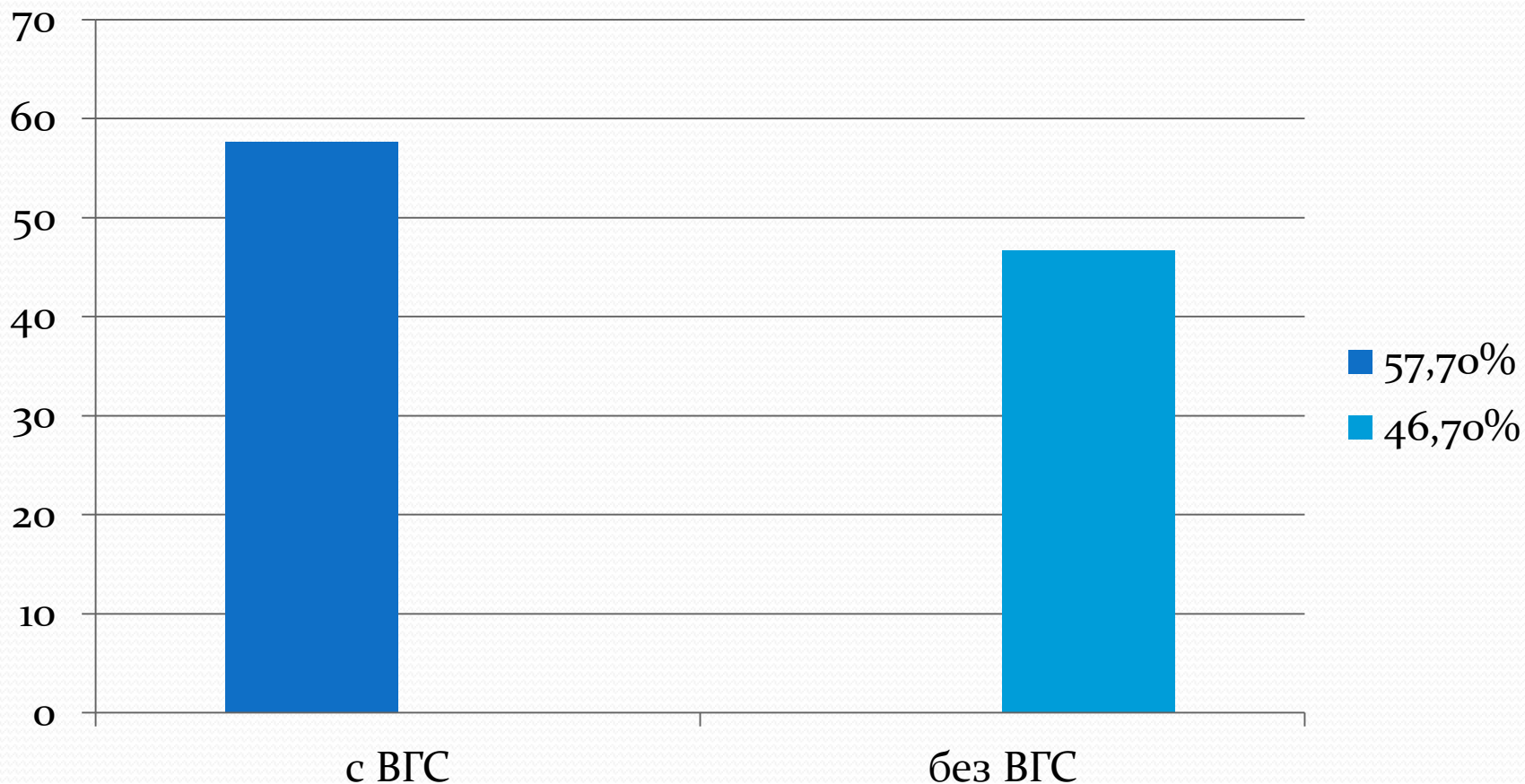
Вирусная нагрузка у туберкулёзных больных

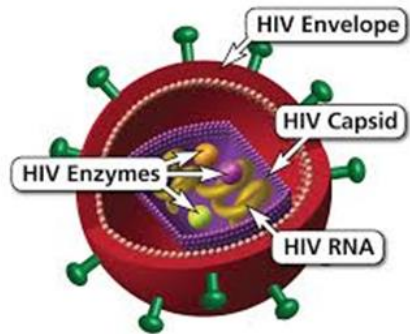


ВИЧ инфицированные



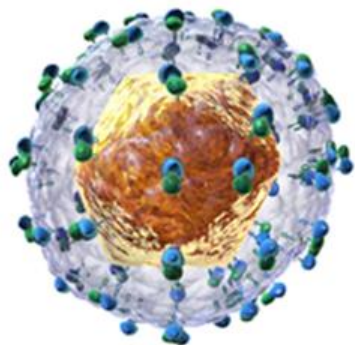
Биохимические показатели (АЛТ/АСТ) функции печени, до начала ПТТ



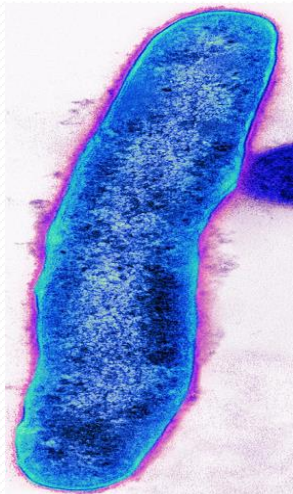


+АРТ

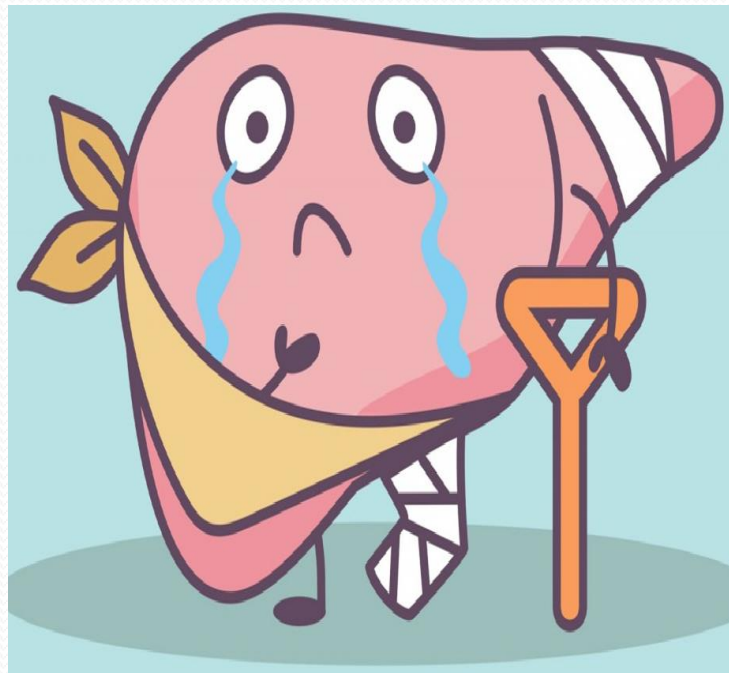
Вирус иммунодефицита человека



Вирусный гепатит С



+ПТП



Заключение

При ВИЧ – ассоциированном туберкулезе у каждого второго пациента (46,9%) был подтвержден хронический вирусный гепатит С.

Учитывая данные биохимических показателей, можно предположить, что количество лиц с тройной ко-инфекцией значительно выше. Истинное количество больных с тройной Ко – инфекцией (ВИЧ/ТБ/ХВГС) невозможно определить из-за трудностей выявления маркеров гепатитов у ВИЧ-инфицированных, особенно при выраженном иммунодефиците, при этом ИФА диагностика имеет недостаточную информативность, пациентам показано исследование крови ПЦР на HCV.

Необходим более тщательный мониторинг биохимических показателей (аминотрансфераз, ЩФ, Билирубина) и динамический их мониторинг в процессе лечения туберкулёза.

СПАСИБО ЗА ВНИМАНИЕ

