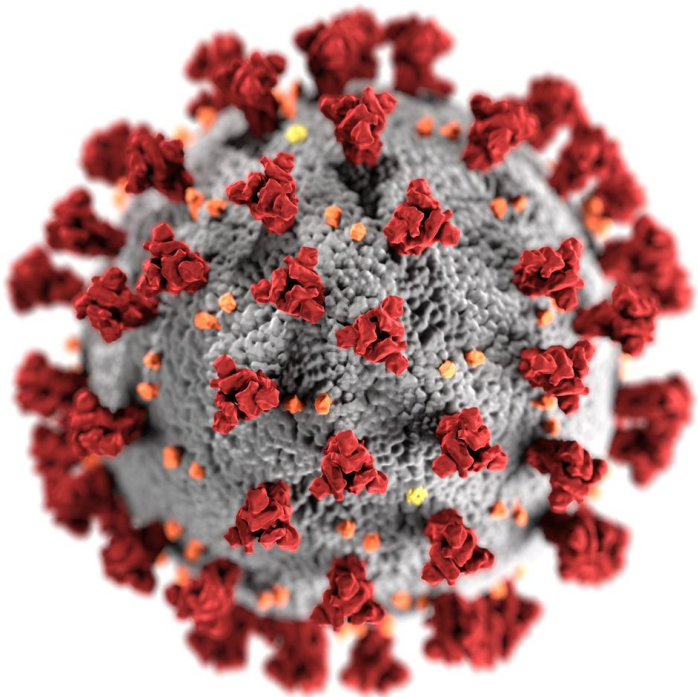
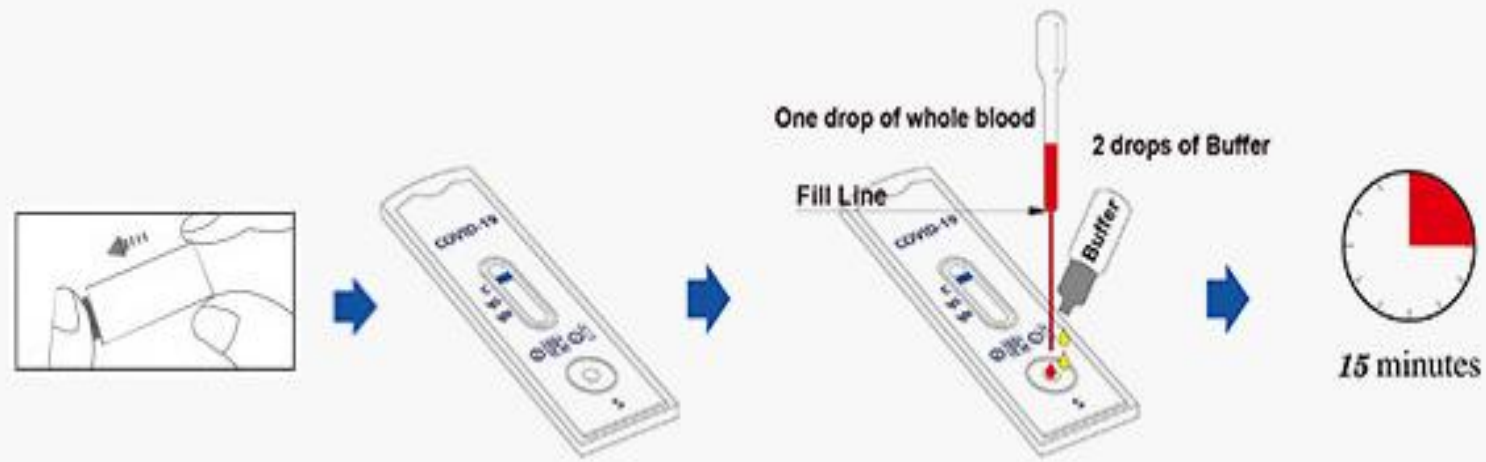
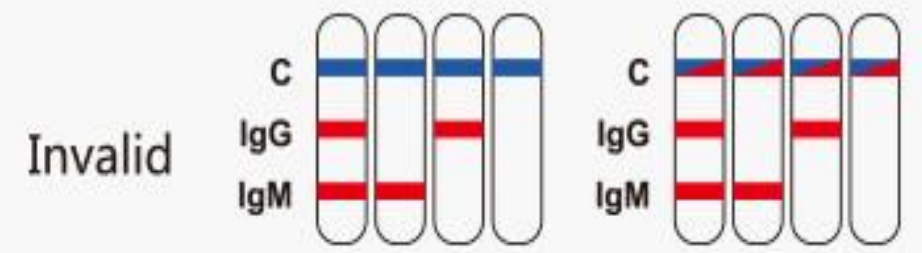
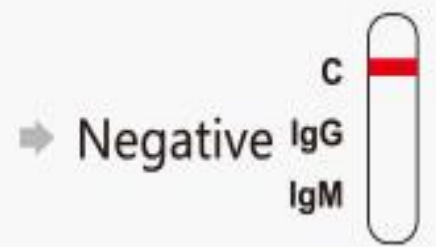
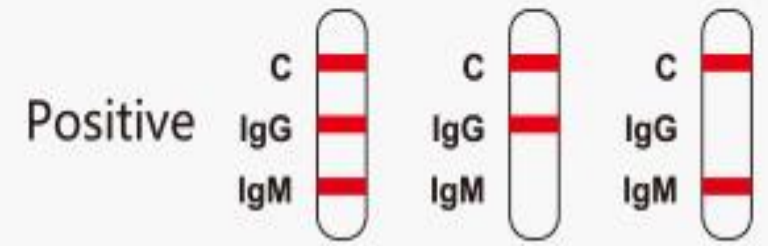
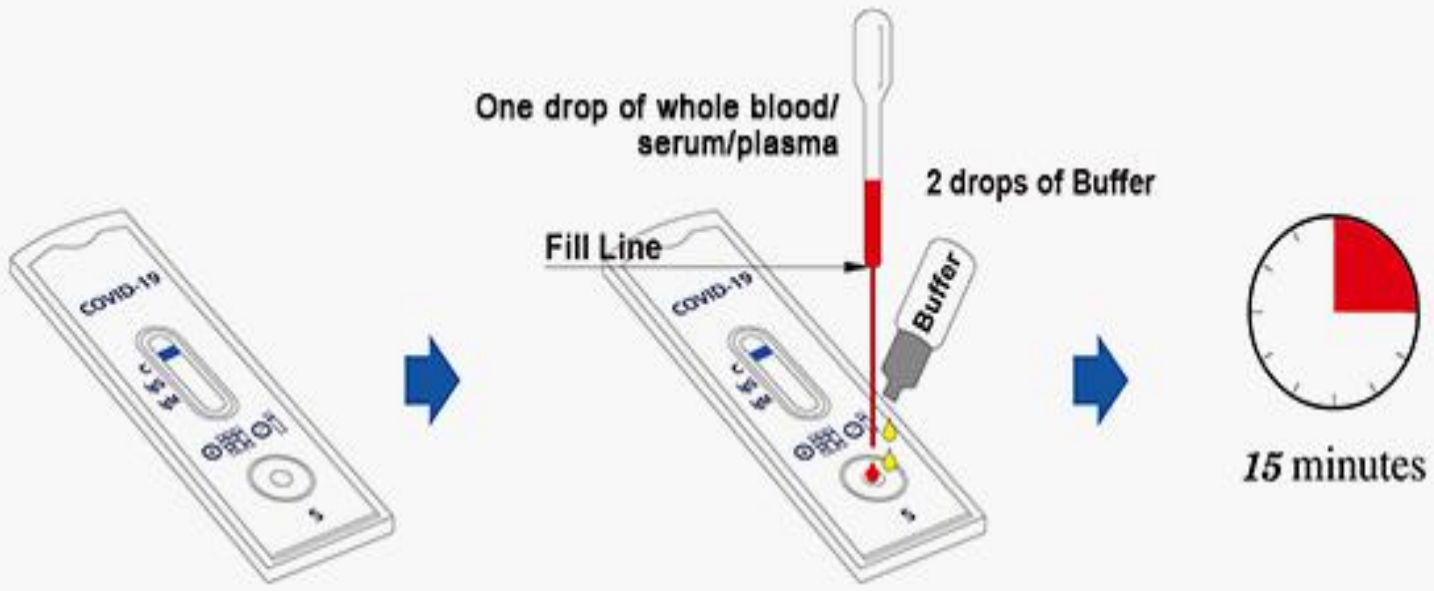


*Специфика постановки диагноза COVID-19 – вопрос нашего времени*



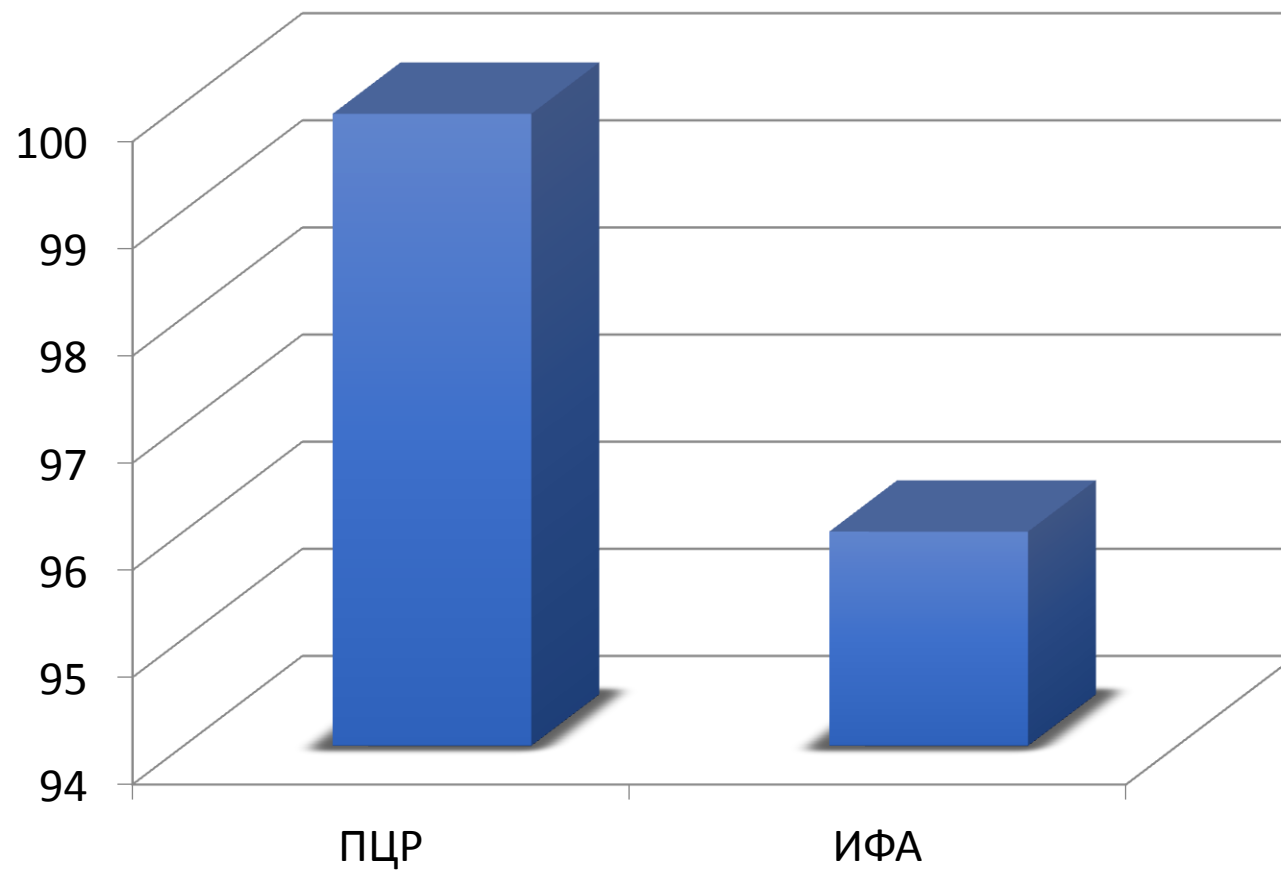
Докладчик :  
Храповицкий К.Д.,  
Врач-интерн

г. Донецк  
2020 год

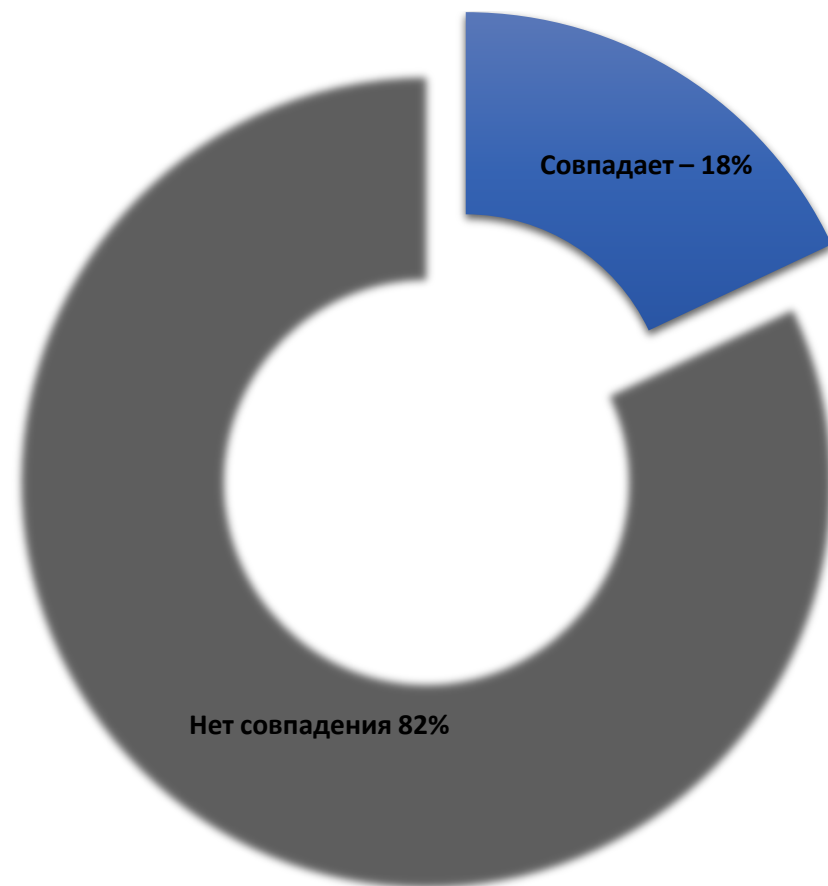




# Заявленная точность тестов ПЦР и ИФА



## График корреляции ПЦР и ИФА





- Ткань легких в задне-базальных отделах диффузно уплотнена и практически безвоздушна, на разрезе темно-вишневого или красно-бурого цвета, с выраженным отеком, участками ателектазов, обширными сливными кровоизлияниями, различной величины геморрагическими инфарктами; тромбы в легочных венах и артериях (стрелки). Верхняя доля с признаками острого вздутия.

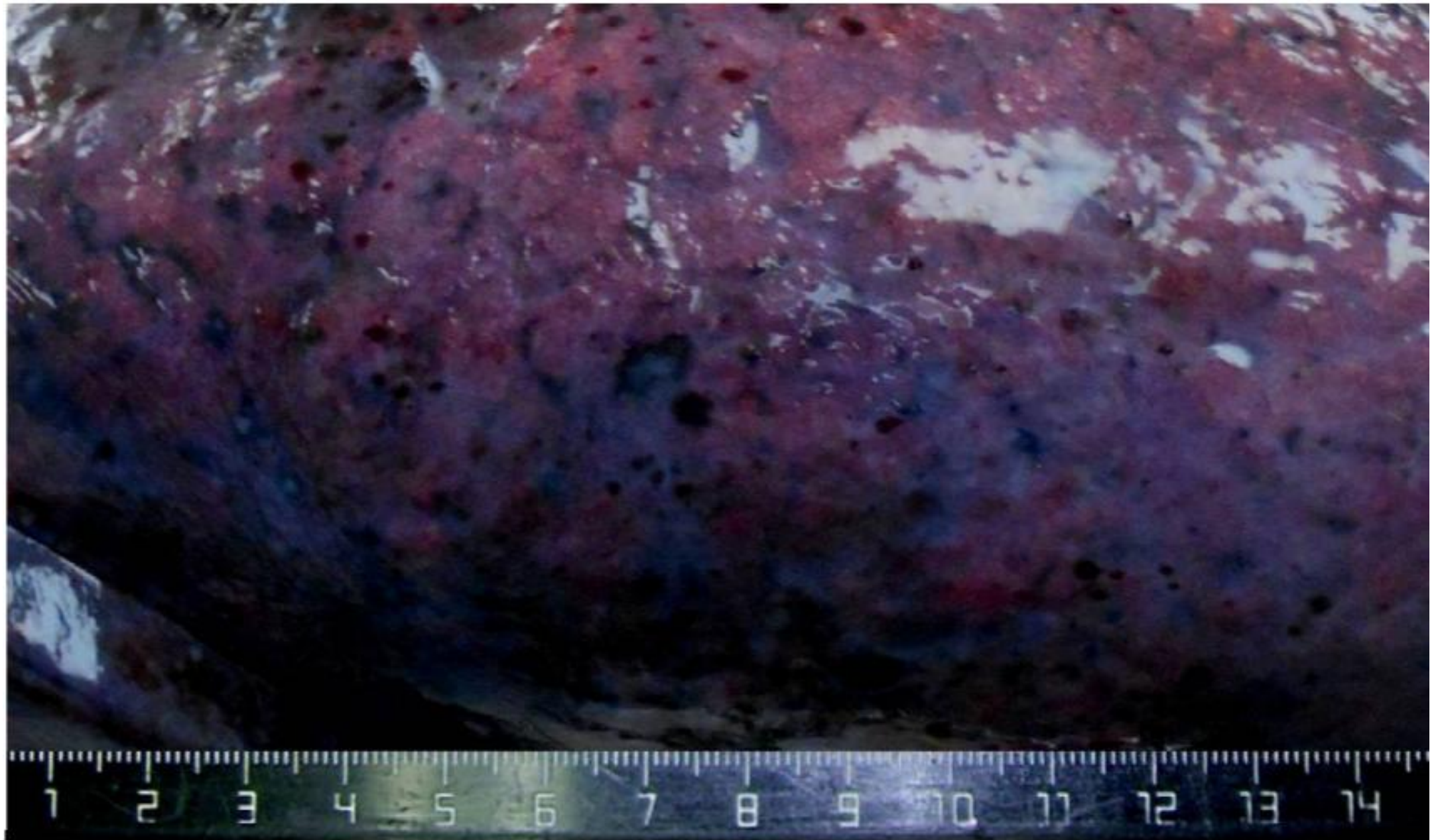


- Ткань легких диффузно уплотнена, с поверхности ярко-красного цвета, «лакового» вида.



- Ткань легких диффузно уплотнена, с поверхности темно-вишневого или красно-бурого цвета. Белесоватая висцеральная плевра с точечными кровоизлияниями.

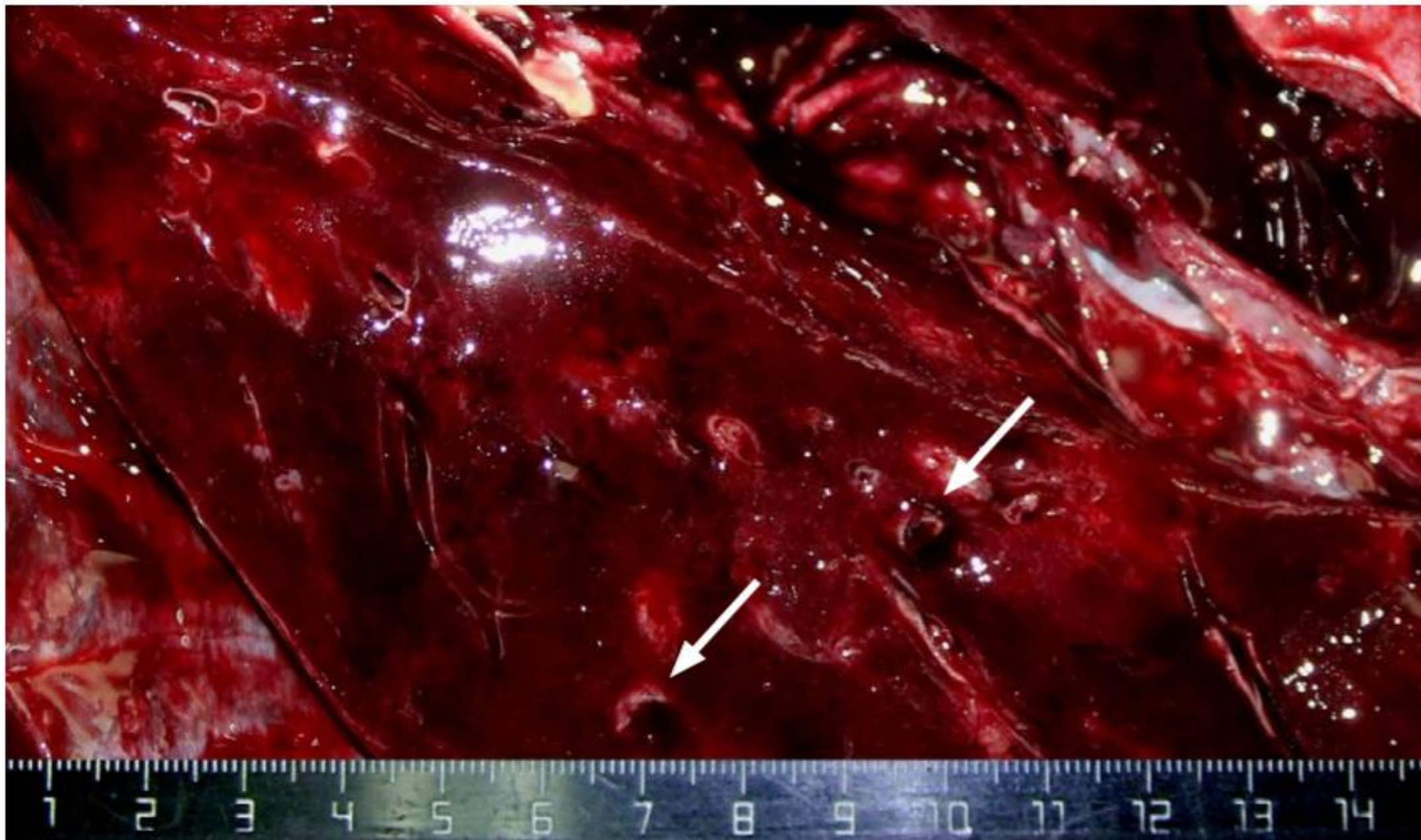




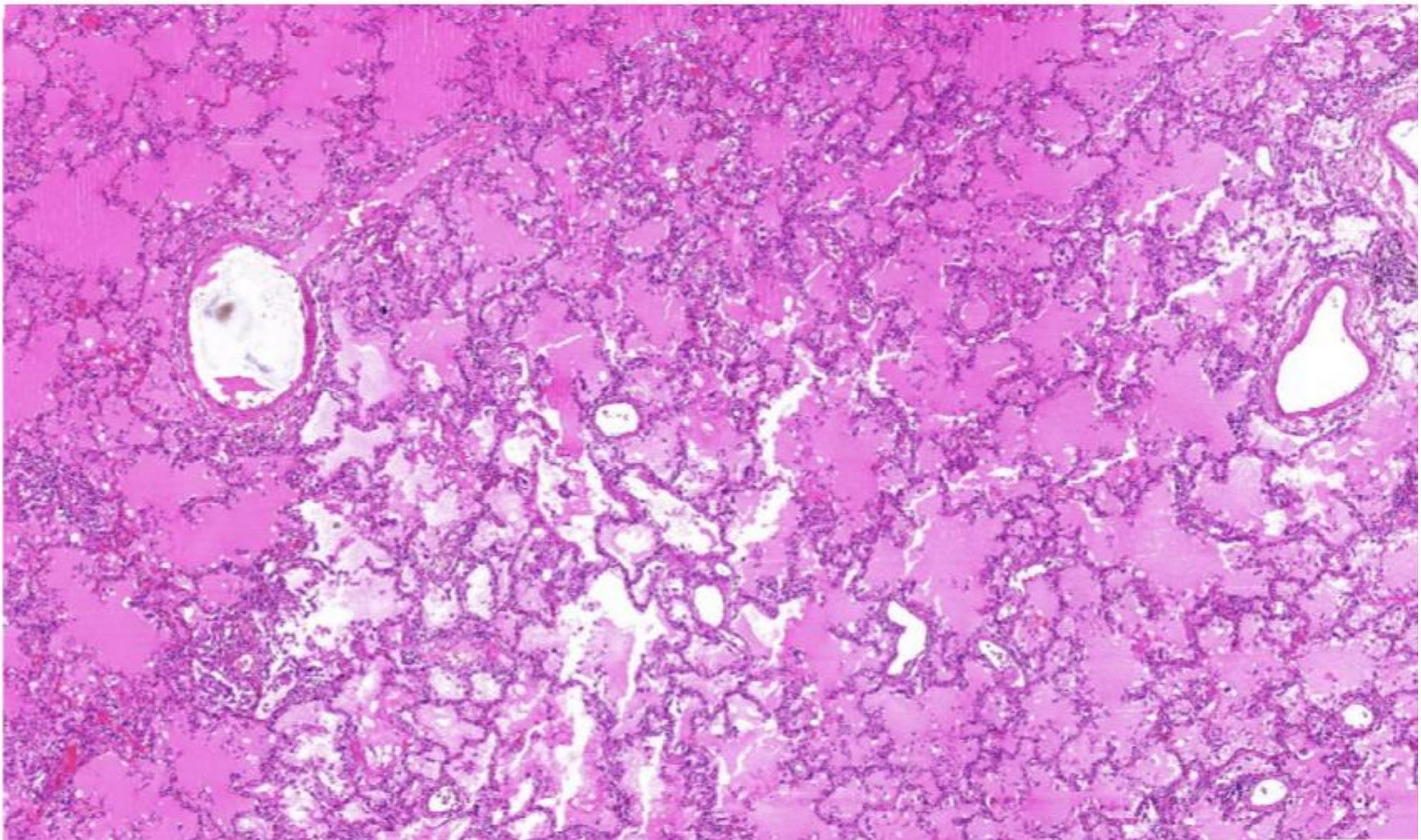
- Ткань легких диффузно уплотнена, с поверхности синюшного вида, висцеральная плевро белесоватая, с точечными и сливными кровоизлияниями.



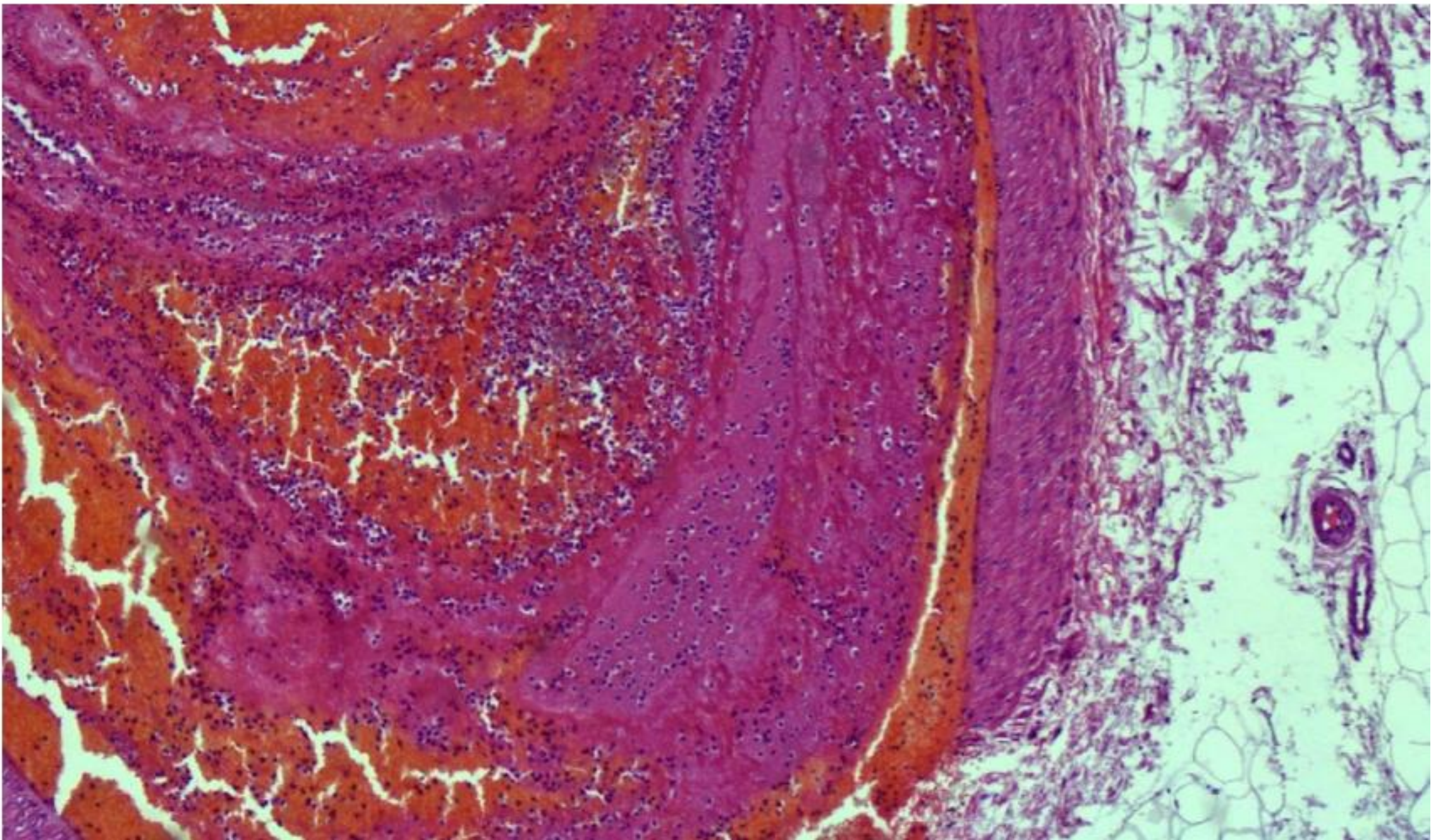
- Ткань легких диффузно уплотнена, красно-бурого цвета, висцеральная плевра утолщена, с частично организованными наложениями фибрина («глазурного» вида).



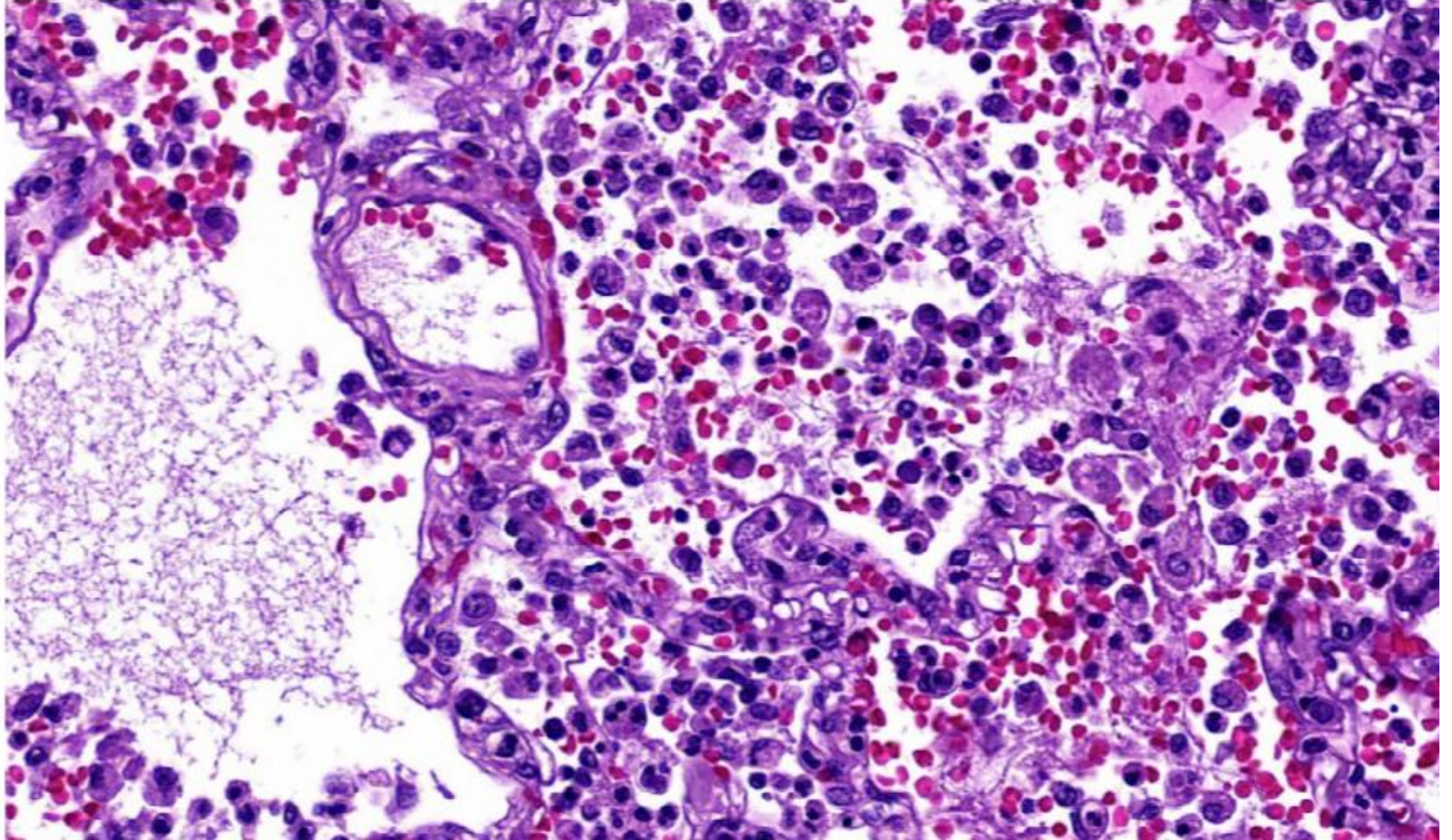
- Ткань легких диффузно уплотнена, безвоздушна, полнокровна, ярко-красного цвета, с выраженным отеком, очаговыми кровоизлияниями, в просвете отдельных артерий и вен обтурирующие тромбы (стрелки).



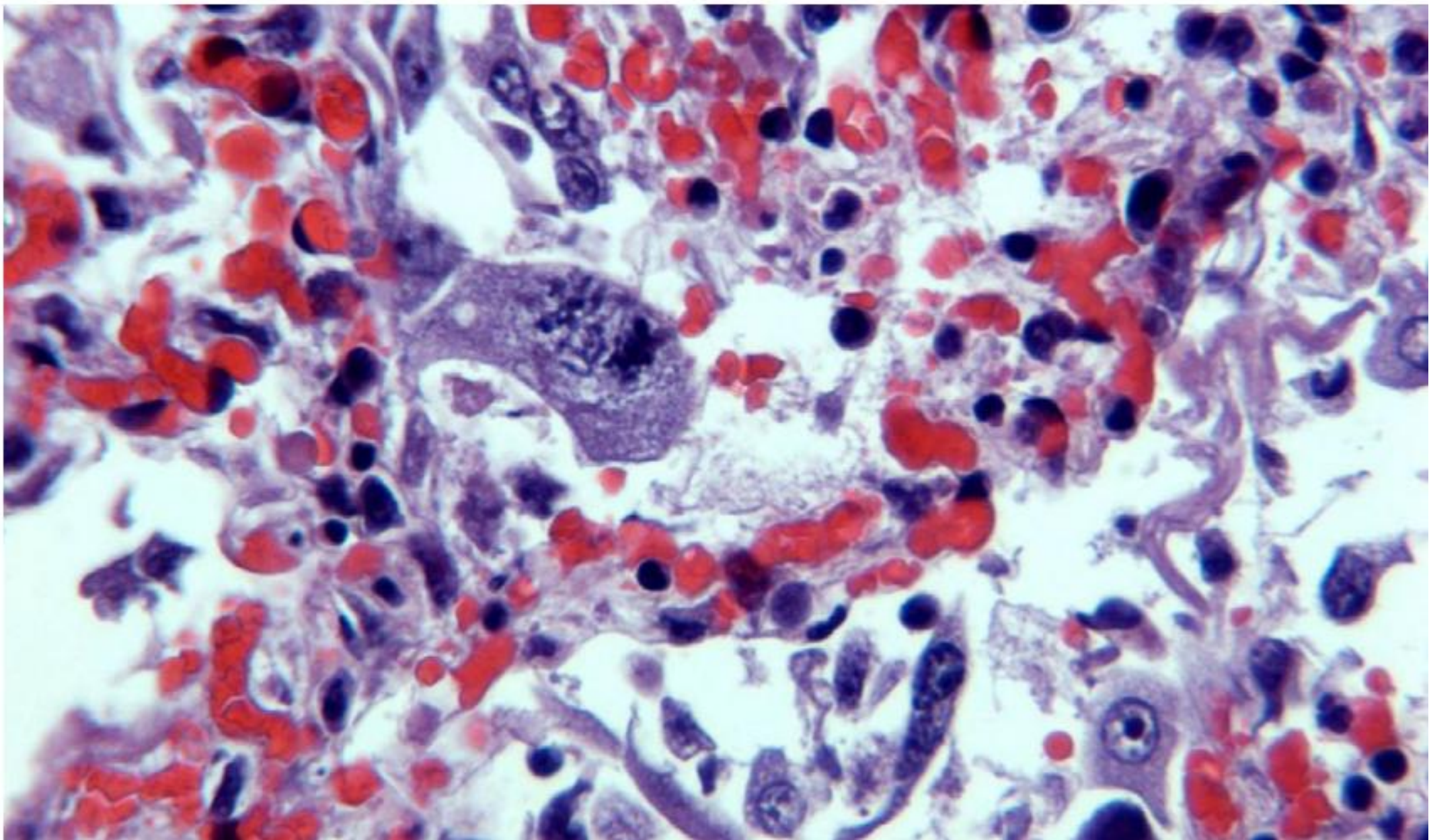
- Диффузное альвеолярное повреждение, экссудативная фаза. Внутриальвеолярный отек. Окраска гематоксилином и эозином, x 20.



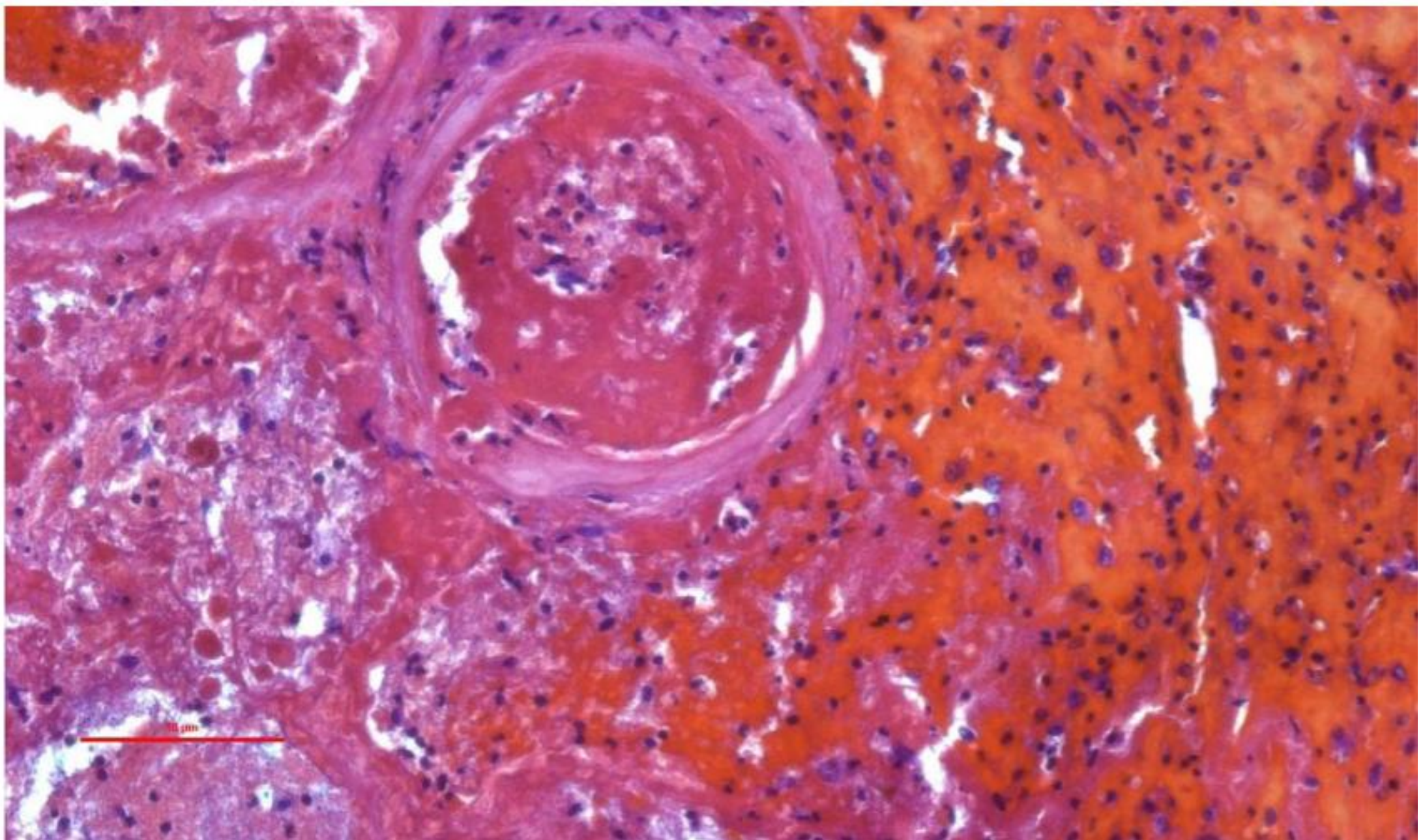
- Тромбоэмбол смешанного строения в легочной артерии. Окраска гематоксилином и эозином, х 60.



- Диффузное альвеолярное повреждение, пролиферативная фаза. Скопление альвеолоцитов, макрофагов, эритроцитов и фибрина в просветах альвеол. Окраска гематоксилином и эозином, x 250.

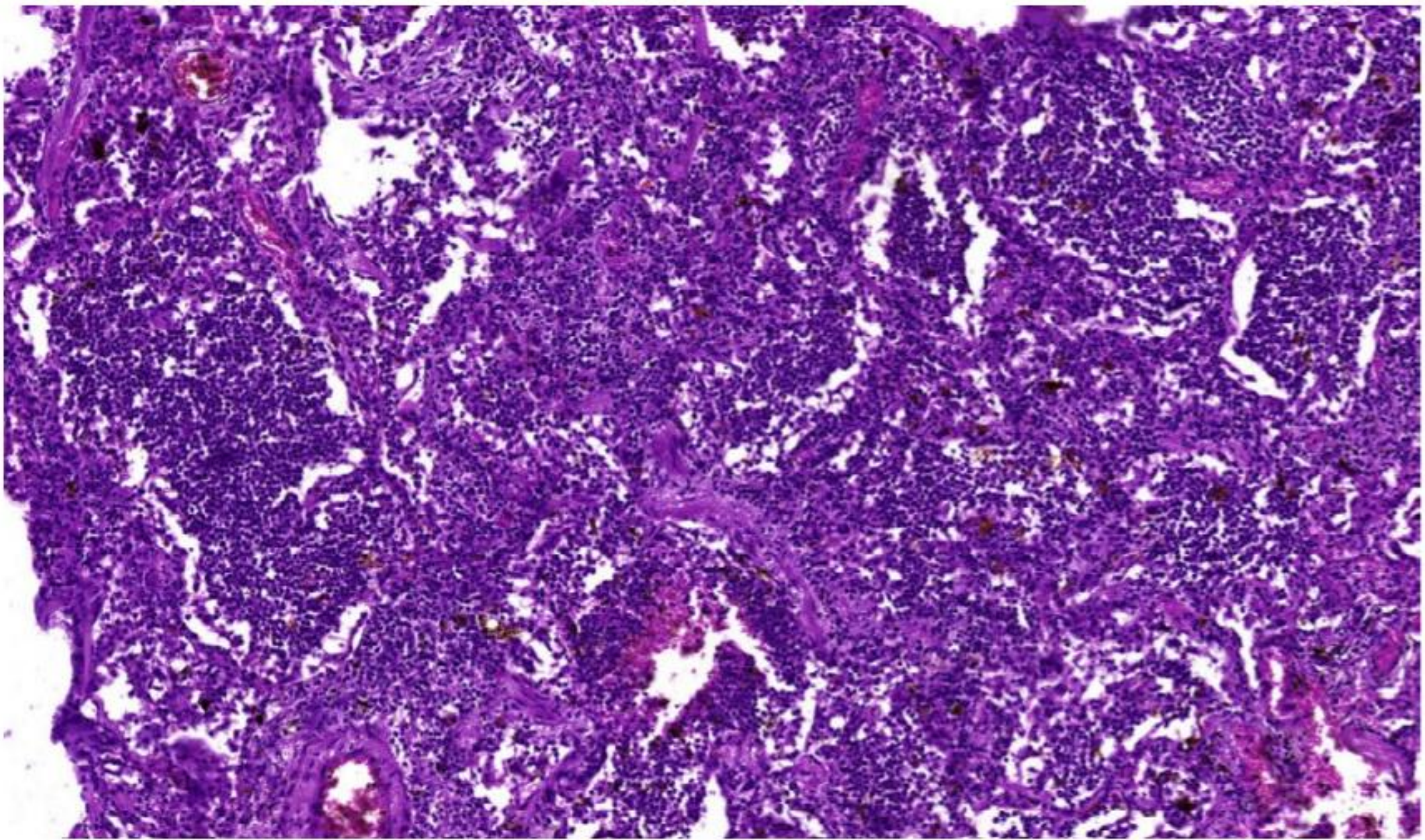


- Диффузное альвеолярное повреждение, экссудативная фаза. Цитопатический вирус-ассоциированный эффект: десквамированные уродливой формы альвеолоциты II типа, атипичный митоз альвеолоцита. Окраска гематоксилином и эозином, x 250.



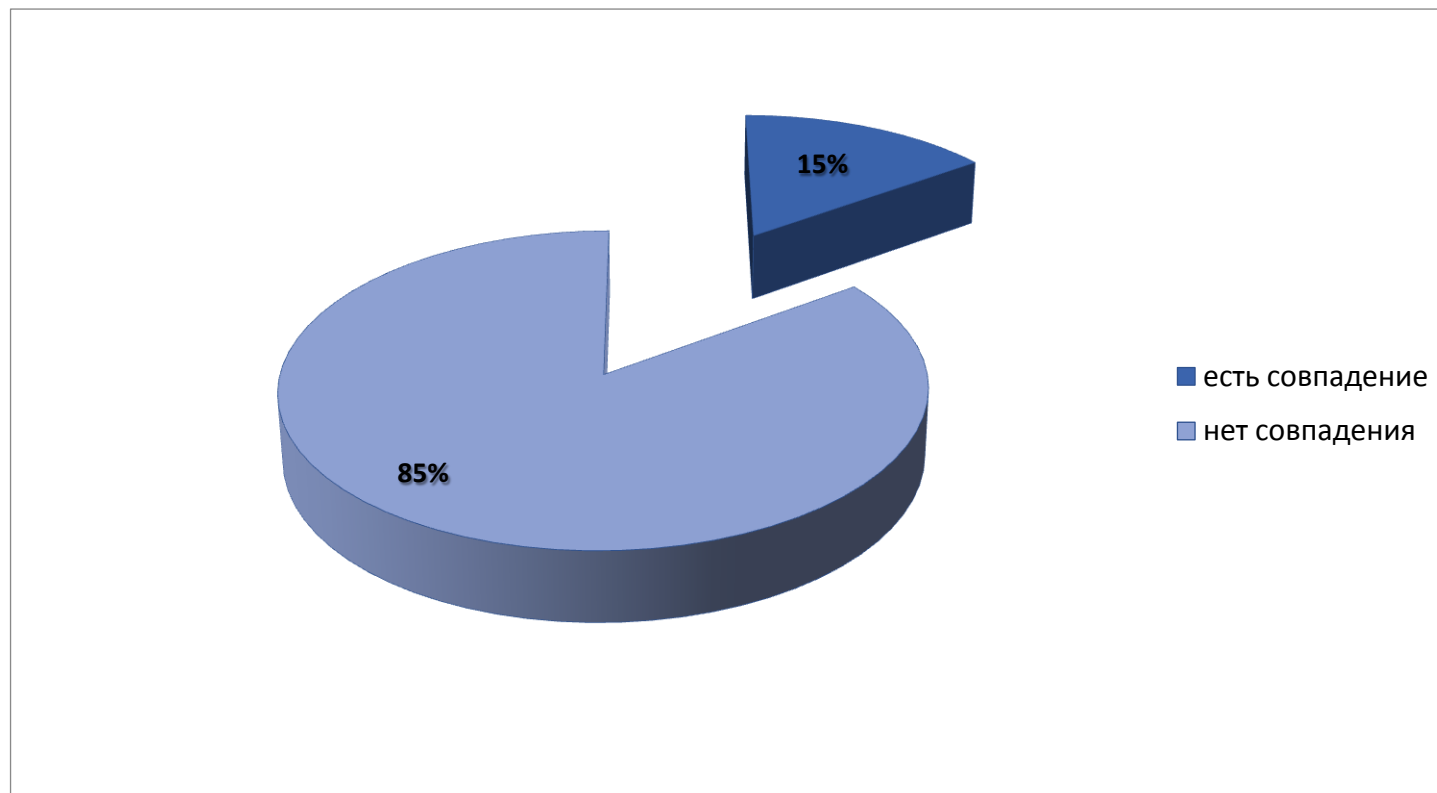
- Диффузное альвеолярное повреждение, экссудативная фаза. Геморрагический инфаркт легкого. Организующийся обтурирующий тромб в артерии. Окраска гематоксилином и эозином, x 120.





- Диффузное альвеолярное повреждение, пролиферативная фаза. Вирусно-бактериальная пневмония: скопление лейкоцитов в просветах альвеол на фоне утолщенных межальвеолярных перегородок. Окраска гематоксилином и эозином, х 40.

Корреляция результатов исследования секционного материала  
методом ПЦР-диагностики с макро и микро патологоанатомическим  
исследованием



# Выводы

1. Патологоанатомический диагноз является одним из наиболее точных методов постановки диагноза, и его расхождение с результатами лабораторных методов диагностики доказывает завышенную заявленную эффективность современных тест-систем.
2. Расхождение интерпретаций результатов анализов ИФА и ПЦР только подтверждают данную гипотезу.
3. При постановке диагноза Sars-Cov-2 приходится в основном опираться на клинико-эпидемиологический метод постановки диагноза.