



Зуд век

Асс. Котлубей Г.



Основные причины зуда глаз:

- аллергия;
- расстройства ЖКТ;
- авитаминоз;
- нарушение обмена веществ;
- патологии эндокринной системы;
- продолжительное использование линз, которые неправильно подобраны по своему размеру
- - развитие ячменя или абсцесса;
- - наличие катаракты или глаукомы;
- повышенная сухость глаза
- паразитарная инвазия.



- Аллергический конъюнктивит (АК) — это воспалительная реакция конъюнктивы на воздействие аллергена, нередко сопровождается воспалительной реакцией краев век (аллергический блефарит), реже — воспалительным поражением роговицы (аллергический кератит).



- Аллергическими конъюнктивитами поражено примерно 15-25% населения.
- Аллергические заболевания глаз широко распространены. С ними связаны около 10% обращений к офтальмологам, 25% обращений к аллергологам-иммунологам и 5% обращений к педиатрам и терапевтам.
- Более 50% больных с системной аллергией страдают аллергическими конъюнктивитами.
- За последние годы распространённость аллергии выросла в 2-3 раза.
- Считается, что аллергия - диагноз почти всегда пожизненный

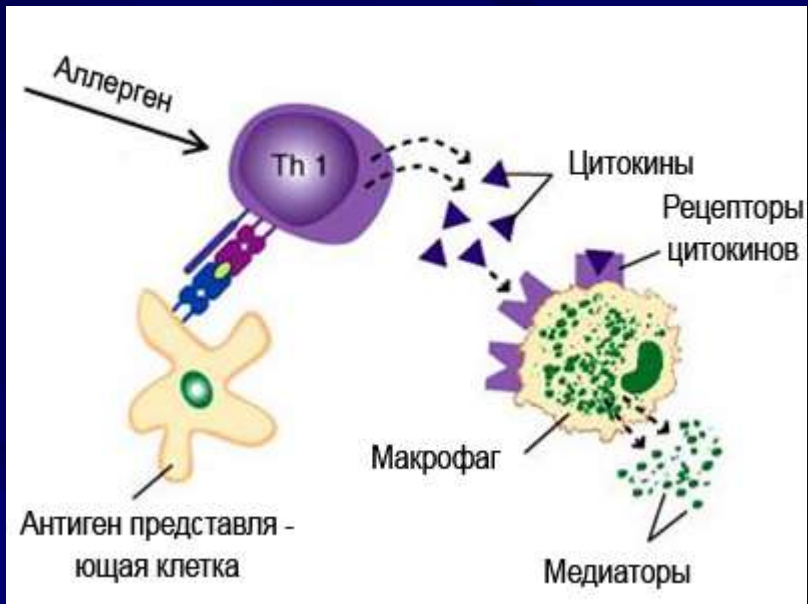


- Аллергические заболевания являются частой причиной потери учебного и рабочего времени.
- Только в США из-за аллергического рино-конъюнктивита ежегодно теряется **около 2 млн школьных дней и 3,5 млн рабочих дней**
- Городские жители страдают аллергией в 3 раза чаще, чем сельские, среди детей аллергия встречается в 3 раза чаще среди мальчиков, а в зрелом возрасте женщины страдают аллергией в 2 раза чаще, чем мужчины.
- Вероятность проявления аллергии у ребенка, в случае когда аллергией страдает один из родителей, составляет 25%, если оба родителя - до 50%.



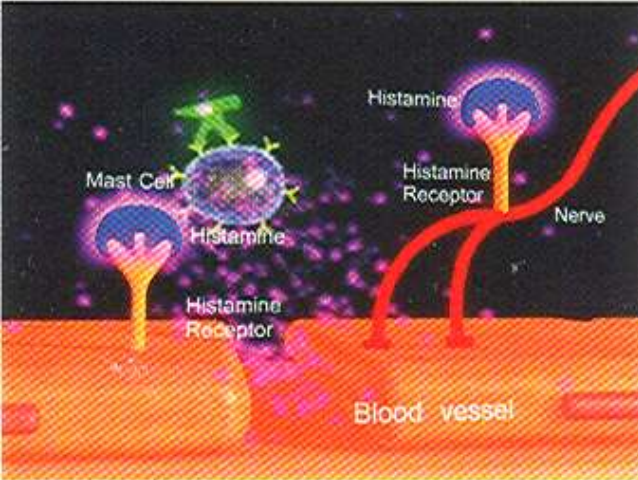
■ В качестве **аллергенов**, которые вызывают заболевания глаз, выступают:

- *Пыльца растений*
- *Лекарственные препараты, которые закапываются в конъюнктивальный мешок или вводятся в виде инъекций в глазное яблоко*
- *Химические средства, применяемые в быту*
- *Домашняя пыль*
- *Косметические средства*
- *Инфекционные заболевания глаз*



■ Механизм аллергической реакции

- **Первый тип** характеризуется образованием специфических аллергических антител класса E
- **Второй тип** связан с образованием антител класса M и G, которые вызывают цитотоксические реакции
- **При третьем типе** в патологический процесс вовлекается комплемент. Чаще всего такая реакция наблюдается в случае реакции на медикаменты.
- **Четвертый тип** характеризуется образованием Т-лимфоцитов. Как правило, такая реакция имеет место в случае аллергии на бытовые и химические аллергены



- Запускающим фактором аллергического конъюнктивита является контакт соответствующего аллергена с конъюнктивой, что вызывает дегрануляцию тучных клеток, приводит к ранней фазе клинического ответа и последующей аллергической воспалительной реакции.
- Степень тяжести заболевания и его течение связано с концентрацией аллергена в окружающей среде и реактивностью организма. Гистамин - основной медиатор, высвобождаемый тучными клетками и влияющий на развитие симптомов аллергического конъюнктивита, таких как зуд, слёзотечение, краснота, отёчность век и конъюнктивы

ТУЧНАЯ КЛЕТКА

ГИСТАМИН

ПРОСТАГЛАНДИНЫ

ЛЕЙКОТРИЕНЫ

● зуд

● боль

● хемотаксис

● воспаление

● воспаление

● воспаление

● гиперемия

● гиперемия

● повышенная
проницаемость
сосудов

● повышенная
чувствительность

ЭОЗИНОФИЛ

**ОСНОВНОЙ
ПРОТЕИН**

усиление аллергической
реакции, повреждение
роговицы





Здоровый глаз



Бактериальный конъюнктивит



Вирусный конъюнктивит



Аллергический конъюнктивит



■ Основные клинические формы аллергических конъюнктивитов:

- *Лекарственный конъюнктивит*
- *Поллинозный сезонный конъюнктивит*
- *Хронический круглогодичный конъюнктивит*
- *Весенний кератоконъюнктивит*
- *Крупнопаллярный конъюнктивит*
- *Атопический кератоконъюнктивит*



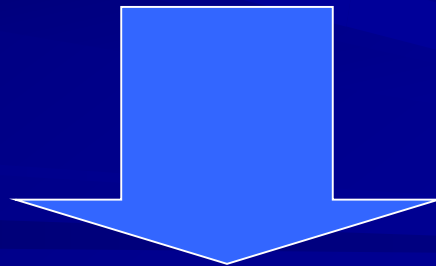
- Диагностический поиск при подозрении на аллергию глаз включает в себя исследование уровня эозинофилов в конъюнктивальном соскобе. Их повышенное количество указывает на аллергическую настроенность организма.



- **Специальные аллергологические исследования включают:**
 - *кожные диагностические пробы;*
 - *провокационные аллергические пробы*
 - *лабораторную аллерго диагностику, высоко специфичную и возможную в остром периоде заболевания*

Если у пациента следующие симптомы

- может острое начало или длительное
- отделяемое скудное, вязкое, «нитями»
- фолликулы небольшие и не очень выражены, мелкие; долго держатся
- процесс двусторонний чаще, но может быть односторонний



Аллергический конъюнктивит



Что делать, когда чешется веко глаза вечером?
Возможно, пациент страдает «синдромом
компьютерного зрения».



При КЗС очень часто наблюдаются
признаки

- **синдрома «сухого глаза»**(ощущение сухости в глазах, слизистое отделяемое из глаз)
- **синдром стресса** (боль в голове и в области надбровных дуг, повышенная раздражительность, снижение внимания, утомляемость)
- **синдром длительного статического напряжения мышц**(боль в мышцах шеи и спины)



Rechichi C., Scullica L.(1990)
рекомендуют ставить диагноз КЗС,
если пациент, работающий за ПК в
течении двух часов, предъявляет
хотя бы две из десяти жалоб:

- *головная боль*
- *слезотечение*
- *резь в глазах*
- *туман в глазах*
- *двоение*
- *зуд в глазах*
- *фотофобия*
- *мелькание знаков на экране*
- *тошнота*
- *тяжесть в глазах*

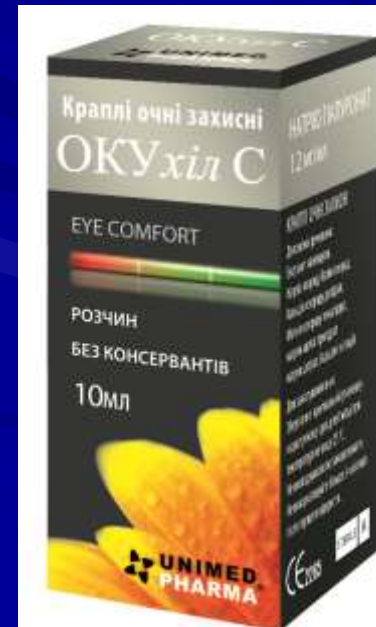


В данном случае облегчить состояние поможет:

- гимнастика для глаз;
- отдых от монитора каждый час работы;
- отказ от курения и алкоголя;
- применение препаратов по типу «искусственной слезы».

Препараты искусственной слезы

- Систейн, Систейн Ультра
- Слеза натуральная
- Хило-Комод
- Визмед.
- Офтолик
- Дефислез
- Лакрисифи





■ *Благодарю за
внимание!*