

Донецкий национальный медицинский университет им. М. Горького
Кафедра факультетской хирургии им. К. Т. Овнатаняна

ВОЗМОЖНОСТИ ДИАГНОСТИКИ И ЛЕЧЕНИЯ ОСЛОЖНЕННОЙ ПАТОЛОГИИ ДИАФРАГМЫ

Шаталов А.Д., Момот Н.В., Дудин А.М., Вегнер Д.В., Ступаченко О.Н.,
Филахтов Д.П.

Классификация диафрагмальных грыж

I Грыжи естественных отверстий диафрагмы

- 1.Пищеводного отверстия диафрагмы
- 2.Аорты
- 3.Нижней поллой вены
- 4.Проходящих через диафрагму нервов

II Травматические диафрагмальные грыжи

III Грыжи слабых зон диафрагмы

- 1.Ларрея
- 2.Морганьи
- 3.Богдалека

IV Грыжи атипичной локализации

V Послеоперационные

Классификация грыж пищеводного отверстия диафрагмы по Allison

- I тип — скользящая грыжа
- II тип — параэзофагеальная грыжа
- III тип — сочетание I и II типов грыжи
- IV тип — крупный дефект в диафрагме с выпадением в него не только желудка, но и других органов брюшной полости



Классификация грыж пищеводного отверстия диафрагмы (по Б.В. Петровскому)

I Скользящие (аксиальные) грыжи

1. Пищеводная
2. Кардиальная
3. Кардио-фундальная

II Параэзофагеальные грыжи

1. Фундальная
2. Антральная
3. Кишечная
4. Комбинированная кишечно-желудочная
5. Сальниковая

III Гигантские грыжи

1. Субтотальная желудочная
2. Тотальная желудочная

Травматические диафрагмальные грыжи

Классификация по Петровскому-Каншину-Николаеву

1. Острая стадия
2. Хроническая стадия
3. Стадия ущемления

Классификация по Петрову

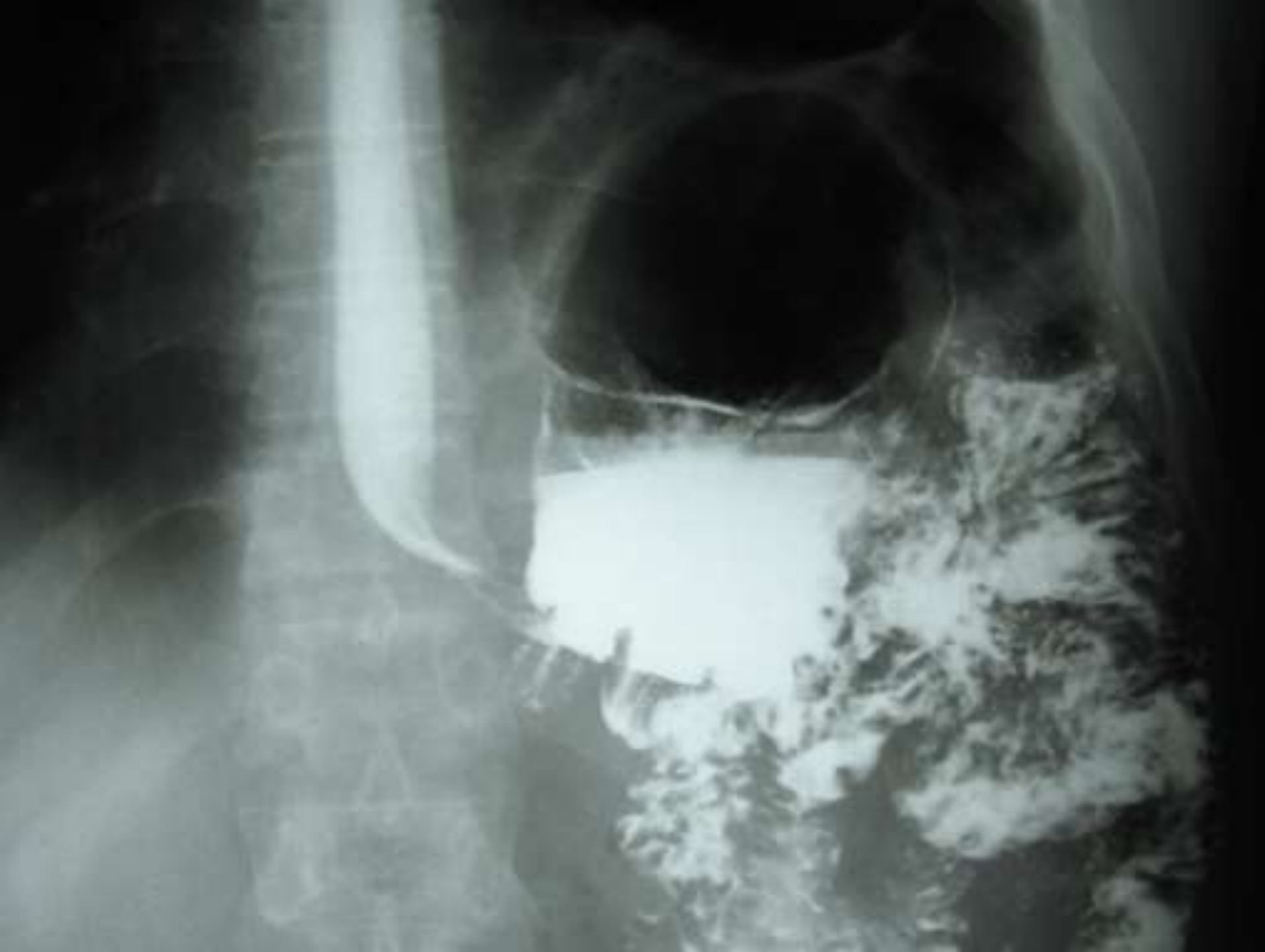
1. Острый период
2. Бессимптомное лечение
3. Признаки сформировавшейся грыжи
4. Период ущемления

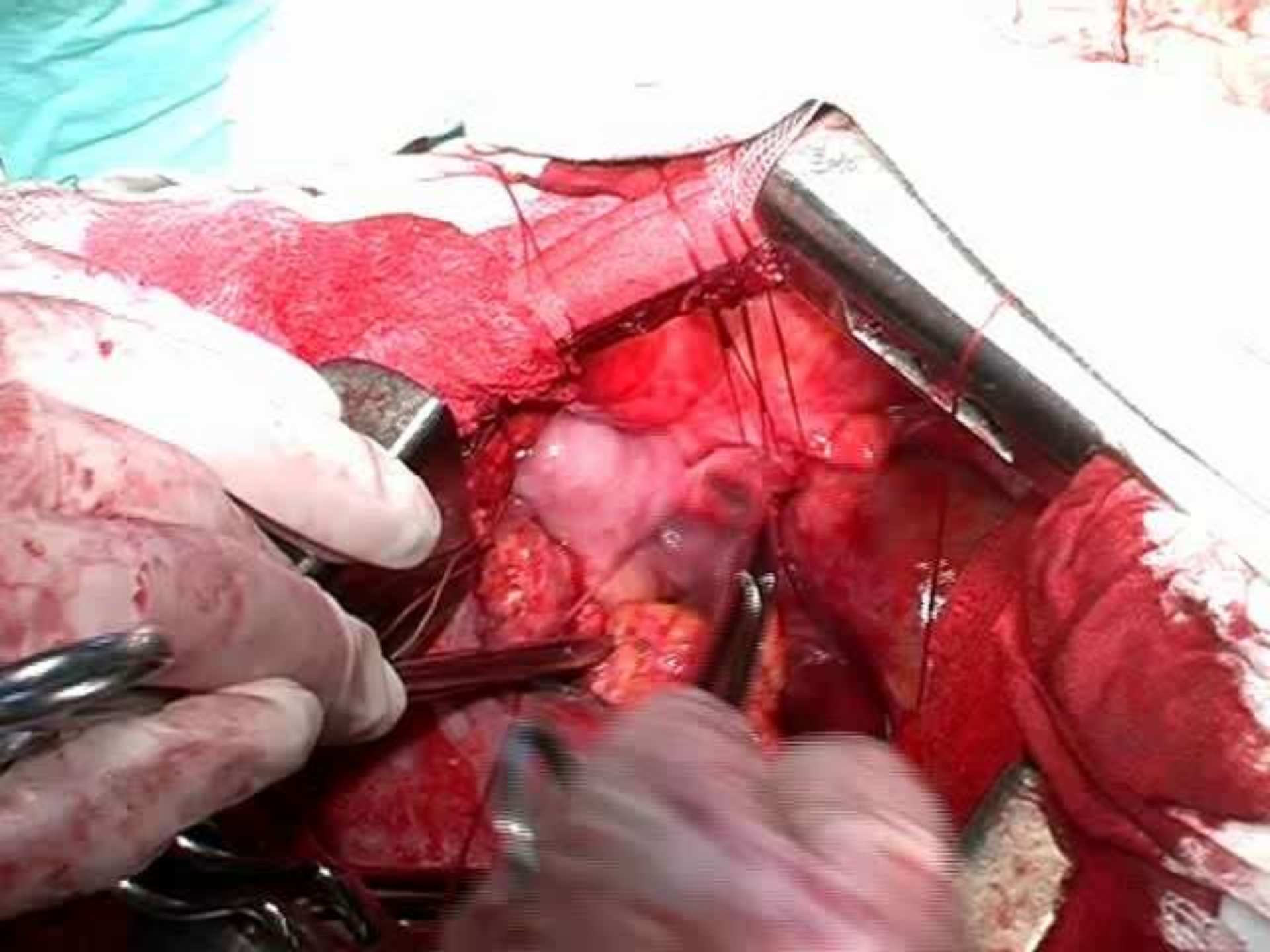
Виды хирургической патологии диафрагмы и характер осложнений

Характер клинического течения	Грыжи пищеводного отверстия диафрагмы (n=167)		Посттравматические диафрагмальные грыжи (n=34)		Всего (n=201)	
	Количество случаев, сопровождавшихся обострениями и осложнениями					
	Абс.	%	Абс.	%	Абс.	%
Частые обострения	25	12,4	9	4,5	34	16,9
Ущемление абдоминальных органов	18	8,9	12	5,9	30	14,8
Эрозивно-язвенный эзофагит	47	23,4			47	23,4
Анемия	26	12,9	2	1,0	28	13,9
Пищеводно-желудочное кровотечение	8	4,0			8	4,0
Высокая желудочно-кишечная непроходимость	32	16,0	11	5,5	43	21,5
Реперкуссивно-ирритативный синдром	11	5,5			11	5,5
Итого	167	83,1	34	16,9	201	100

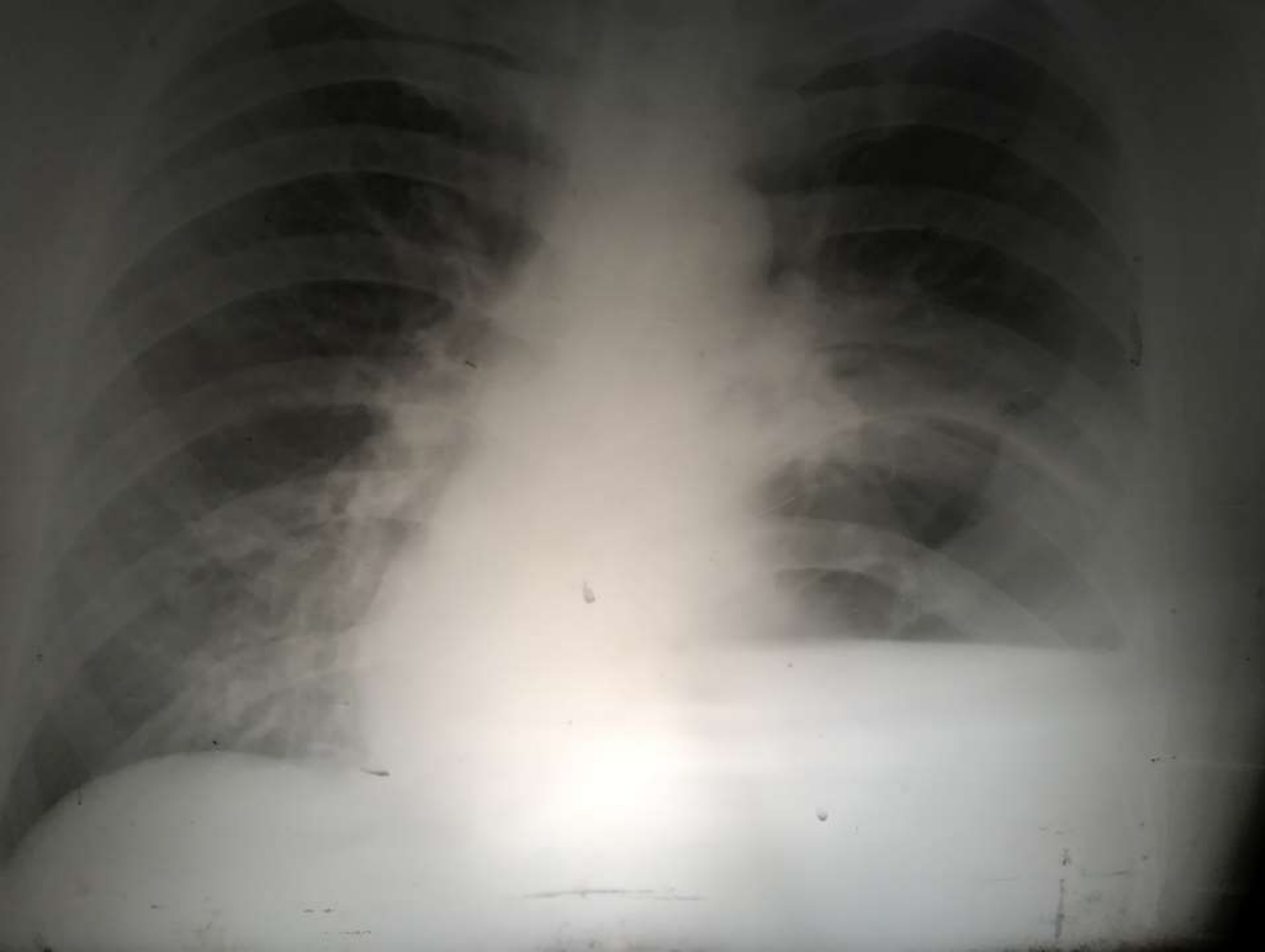


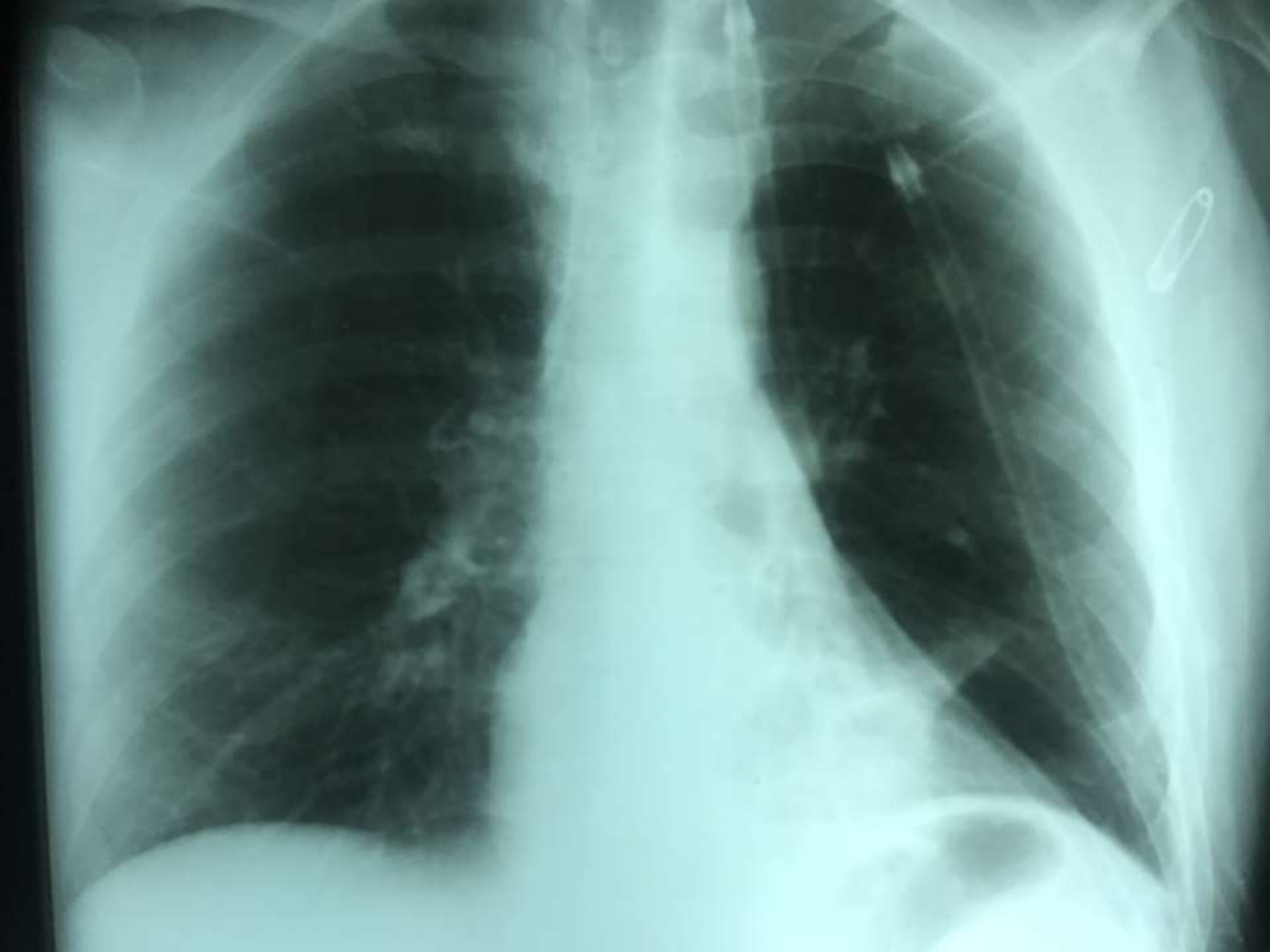






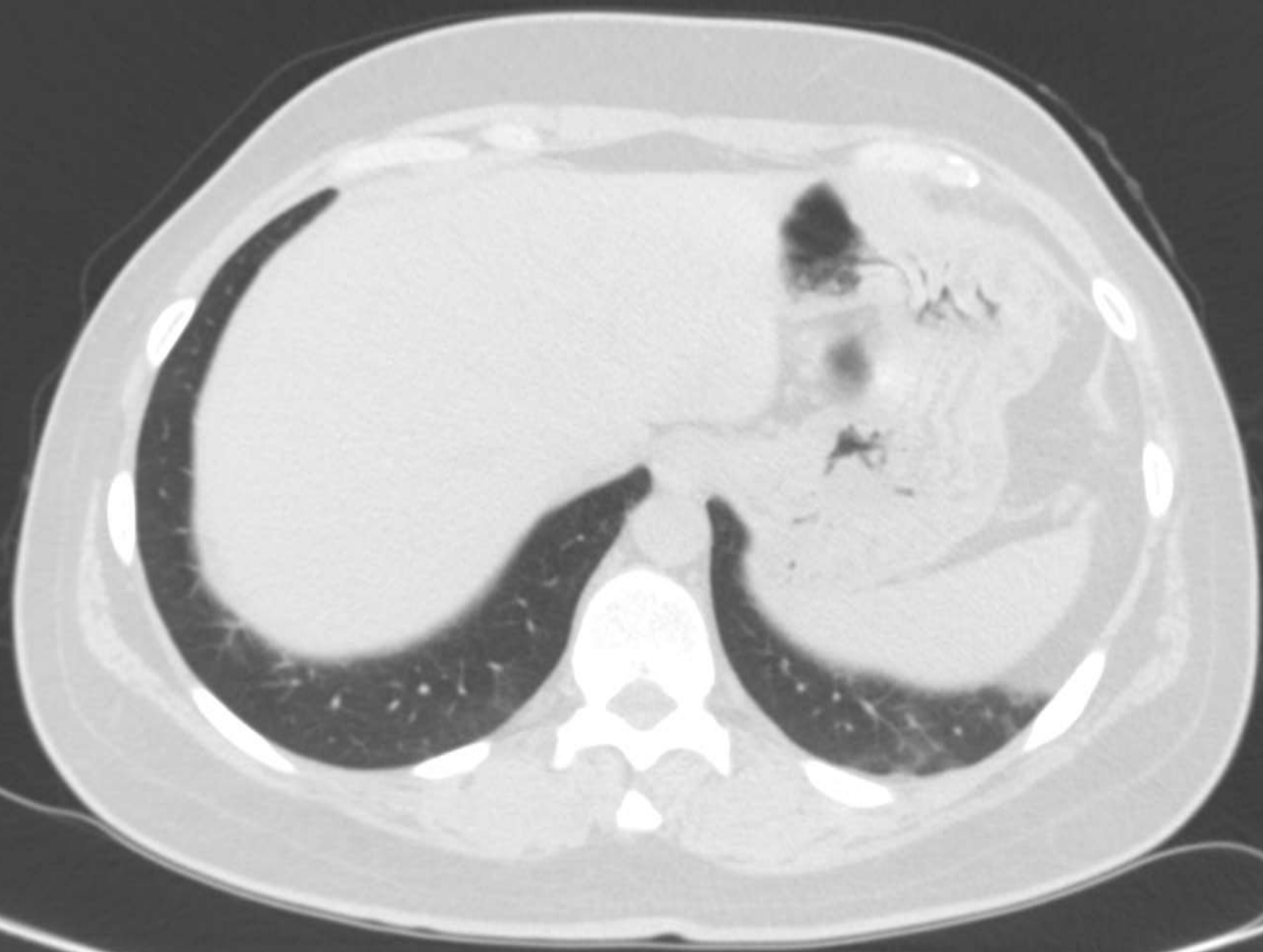






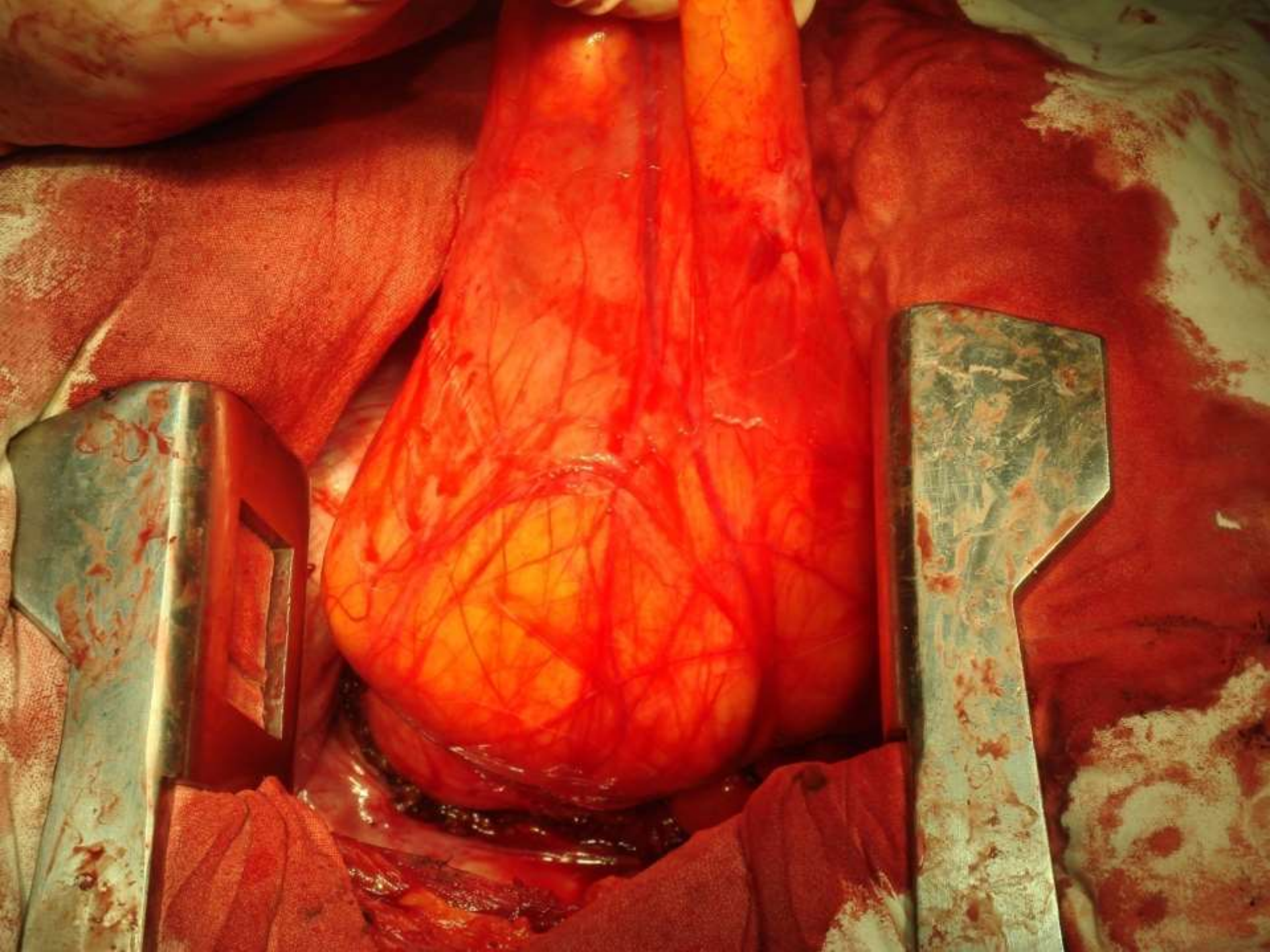


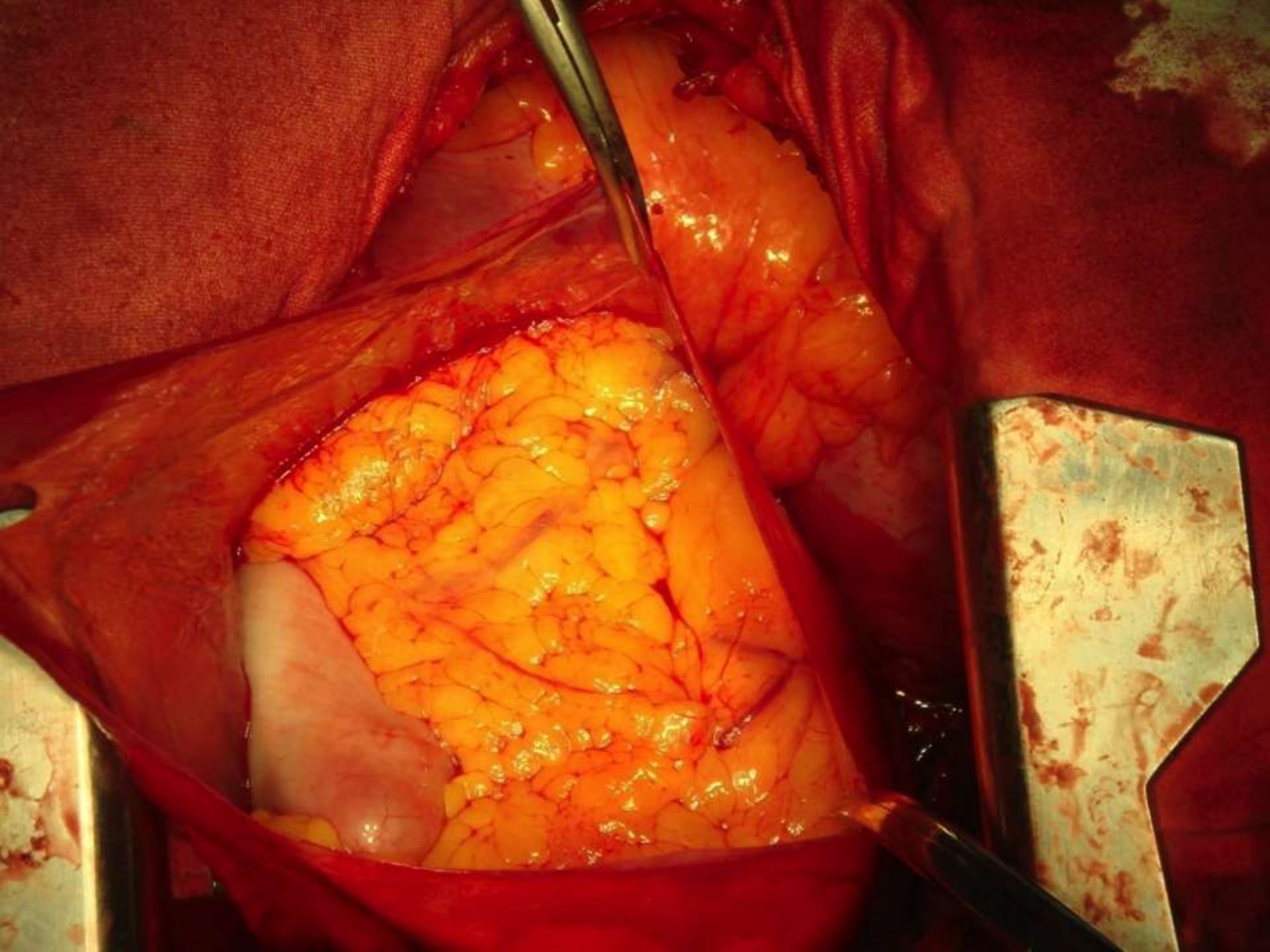


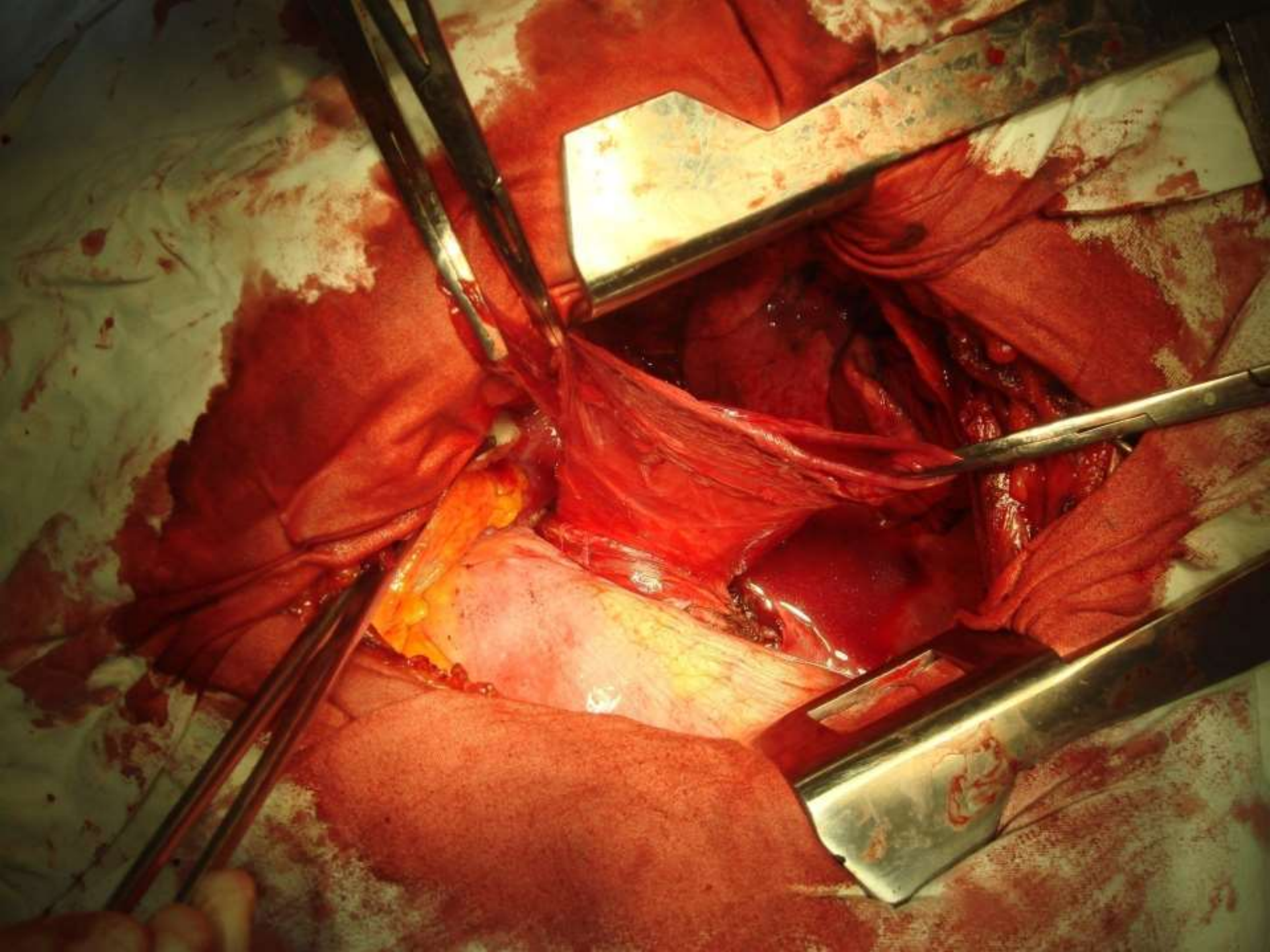




14/04/2008 11:26

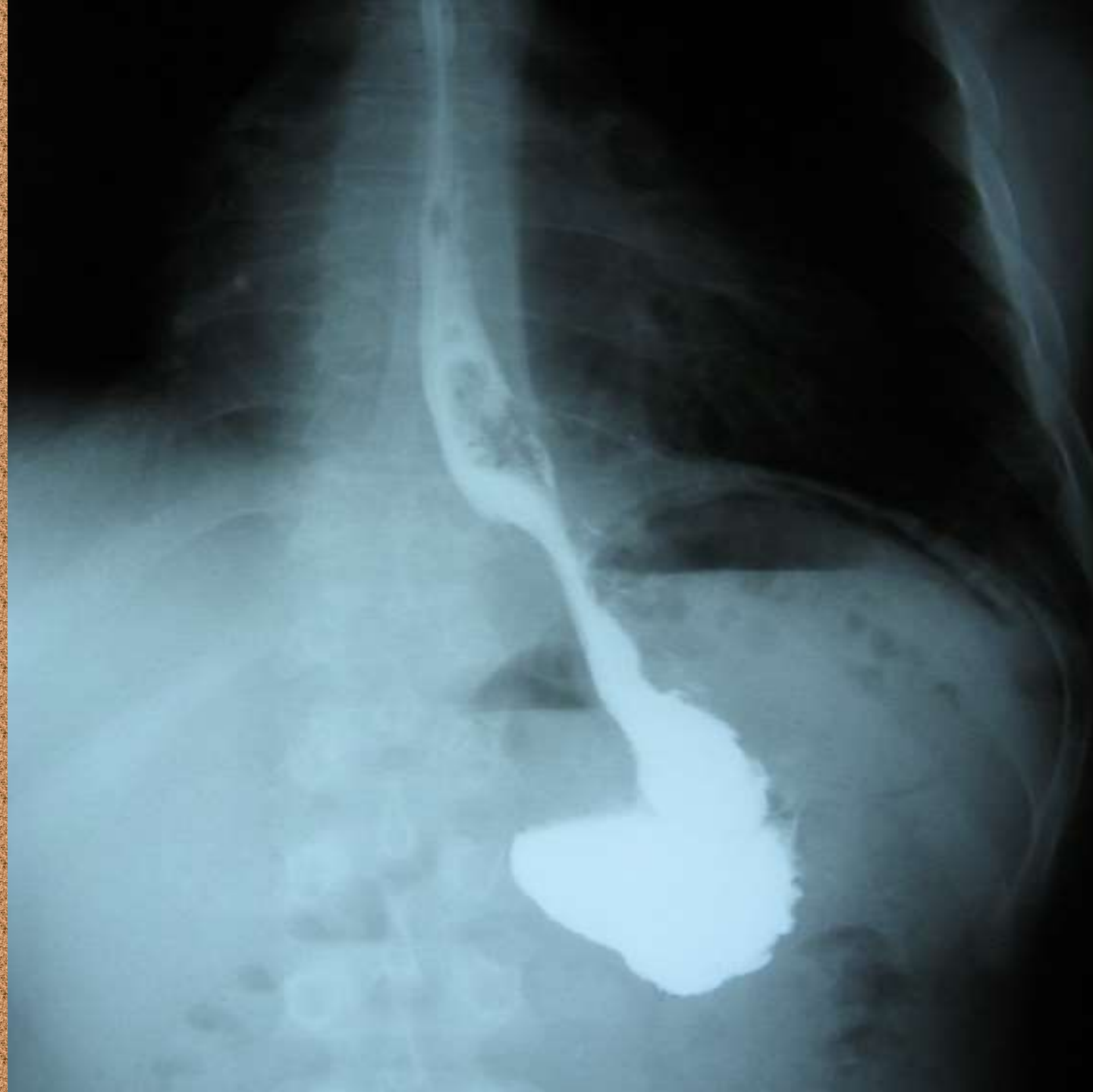






Методика хирургического лечения ГПОД





БЛАГОДАРЮ ЗА ВНИМАНИЕ