

ГОО ВПО Дон НМУ им.М.Горького
Кафедра офтальмологии ФИПО

**Осложнения ретинопатии
недоношенных в отдаленном периоде**

Котлубей Г.В.

- По современным представлениям, ретинопатия недоношенных (РН) – это сосудисто-пролиферативное поражение сетчатки, возникающее преимущественно у глубоко недоношенных детей

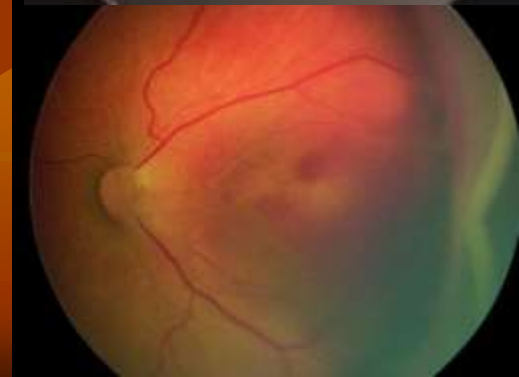
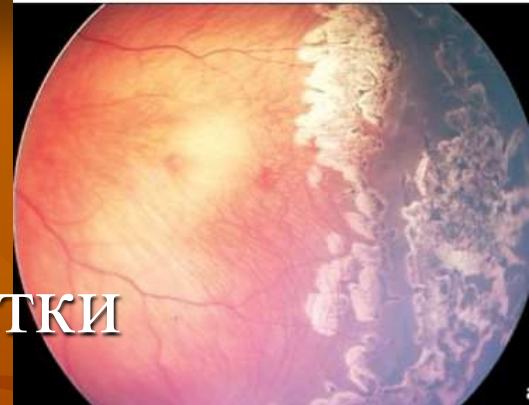
РН делится на 2 фазы:

- ▶ Активная РН
- ▶ Регрессивная или рубцовая

- Несмотря на то, что рубцовая фаза РН является относительно стабильным состоянием, но поздние осложнения развиваются достаточно часто.

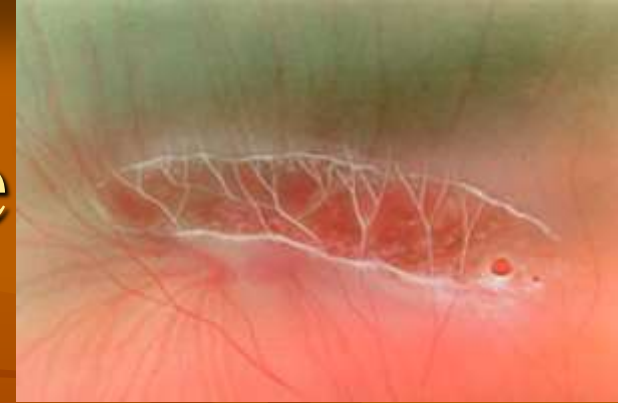
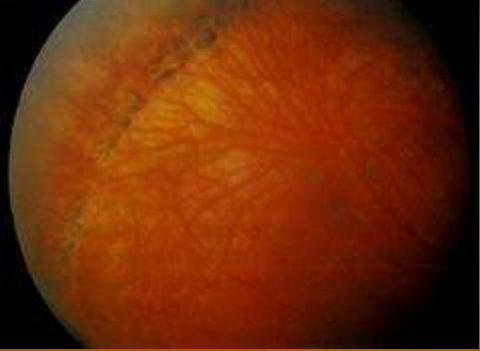
Модели регрессии РН

- Периферические изменения сетчатки
- Аваскулярные зоны на периферии сетчатки
- Аномальные ветвления сосудов сетчатки
- Телеангиоэктазии сетчатки
- Нерегламентированные отложения пигмента
- Витреоретинальные изменения в интерфейсе



продолжение

- Истончение сетчатки
- Складки сетчатки
- Проллиферативная витреоретинопатия
- Решетчатая дистрофия
- Разрывы сетчатки
- Тракционная и регматогенная отслойка сетчатки
- Изменения и эктопия макулы
- Растяжение и складчатость макулы



Единой классификации рубцовых изменений нет. Принято следующее деление :

- I степень – минимальные пигментные и сосудистые изменения на периферии глазного дна
- II степень – эктопия макулы, периферический ретинальный фиброз, дистрофия сетчатки без изменений на заднем полюсе
- III степень – ретинальная тракция, деформация диска зрительного нерва и сосудистых аркад, эктопия макулы и фиброзные изменения на заднем полюсе
- IV степень – серповидные складки сетчатки, частичная отслойка сетчатки
- V степень – тотальная отслойка сетчатки тракционного хар-ра, отек и помутнение роговицы, мелкая передняя камера, синехии, закрытоугольная глаукома, катаракта

Частота поздних изменений

- Отслойка сетчатки – 9% в возрасте от 6 до 51 года
- Решетчатая дистрофия сетчатки – 9,3%
- Разрывы сетчатки – 8,1%
- Макулярные разрывы , эпиретинальные мембраны – 2,3%
- Аномалии рефракции – 52%, из них в 90,7% - миопия различных степеней (от -1,0 до -22,0Д)
- Глаукома -16,3%: ОУ – 5,8%, ЗУ – 7,0%, неоваскулярная глаукома – 3,5%
- Осложненная катаракта (2,5 – 14лет) – 28%

При I – II степени

прогрессирование периферических дистрофий сетчатки приводит к разрывам и поздним отслойкам сетчатки

При III степени

прогрессирование периферических витреоретинальных дистрофий приводит к усилению тракций и развитию поздних отслоек сетчатки, развитию фиброза стекловидного тела, осложненной катаракте

При IV степени

поздние отслойки сетчатки тракционно-регрматогенного характера, фиброз стекловидного тела, осложненная катаракта, заращение зрачка, развитие синдрома мелкой камеры, помутнение роговицы, вторичная глаукома

При У степени

- Фиброз стекловидного тела, развитие синдрома мелкой передней камеры, помутнение роговицы, вторичная глаукома, прогрессирующая субатрофия глазного яблока.

- Наиболее грозным осложнением, приводящим к слепоте, является развитие отслойки сетчатки на глазах с «благоприятным» исходами РН.
- Развиваются в возрасте 7-15 лет

Механизм поздних отслоек

- До конца не изучен.
- Чаще всего зоны дистрофии и разрывы сетчатки располагаются в зоне бывшего демаркационного вала при 1-2 ст
- В связи с уплотнением складки и нарастания витреоретинальной тракции- при 3- 4 ст.
- Особенность – отсутствие связи величины рефракции и роста ПЗО и развитием отслойки сетчатки

Материал и методы исследования

- с I – II ст - 245 детей
 - с III ст - 18 детей
 - с IV- V ст - 34 ребенка
- } 297

Срок наблюдения - 4 - 18 лет

- Девочек - 132
- Мальчиков - 165

Методы обследования

- Визометрия
- Рефрактометрия
- Биоофтальмоскопия
- УЗИ
- ОСТ (по показаниям)

IV- V ст

34 ребенка – 68 глаз

- Афакия , авитрия - 51 глаз
- Афакия, авитрия,
вторичная глаукома – 11 глаз
- Афакия, авитрия,
помутнение роговицы – 6 глаз

Рецидив отслойки - 12 глаз

Некомпенсированная глаукома - 6 глаз

III ст – 18 глаз

- Миопия - 8 глаз
- Миопический астигматизм – 12 глаз
- Эктопия макулы – 6 глаз
- Отслойка сетчатки – 1 глаз

I – II ст 488 глаз

- Гиперметропия высокой степени ■ 36 глаз
- Миопия различной степени ■ 74 глаза
- Миопический астигматизм ■ 67 глаз
- Аваскулярные зоны на периферии сетчатки ■ 7 глаз
- Аномальные ветвления сосудов сетчатки ■ 9 глаз
- Телеангиоэктазии сетчатки ■ 3 глаза
- Нерегламентированные отложения пигмента ■ 8 глаз

- Истончение сетчатки ■ 6 глаз
- Складки сетчатки ■ 2 глаза
- Проллиферативная витреоретинопатия ■ 1 глаз
- Разрывы сетчатки ■ 1 глаз
- Тракционная и регматогенная отслойка сетчатки ■ 1 глаз
- Растяжение и складчатость макулы ■ 2 глаза

Всего

217 глаз

47.8%

The background of the slide features a pattern of stylized autumn leaves in various shades of orange and brown, set against a darker orange gradient background. The leaves are scattered across the frame, with some showing prominent veins.

Поздние осложнения развиваются у
каждого третьего ребенка !

профилактика

- Динамическое наблюдение и детальный осмотр периферии глазного дна с последующей своевременной лазеркоагуляцией зоны истончения, дистрофий, разрывов, локальных отслоек сетчатки.

Отдалённые последствия регрессирующей РН

- Близорукость
- Рубцовые изменения сетчатки по периферии.
- Расширение сосудов сетчатки
- Растянutosть макулярной области
- Складчатость сетчатки
- Косоглазие
- Катаракта
- Субатрофия радужки
- Глаукома
- Микрофтальм, микрокорнеа
- Гипоплазия зрительного нерва
- Помутнение стекловидного тела различной степени
- Отслойка сетчатки в отдаленном периоде.