

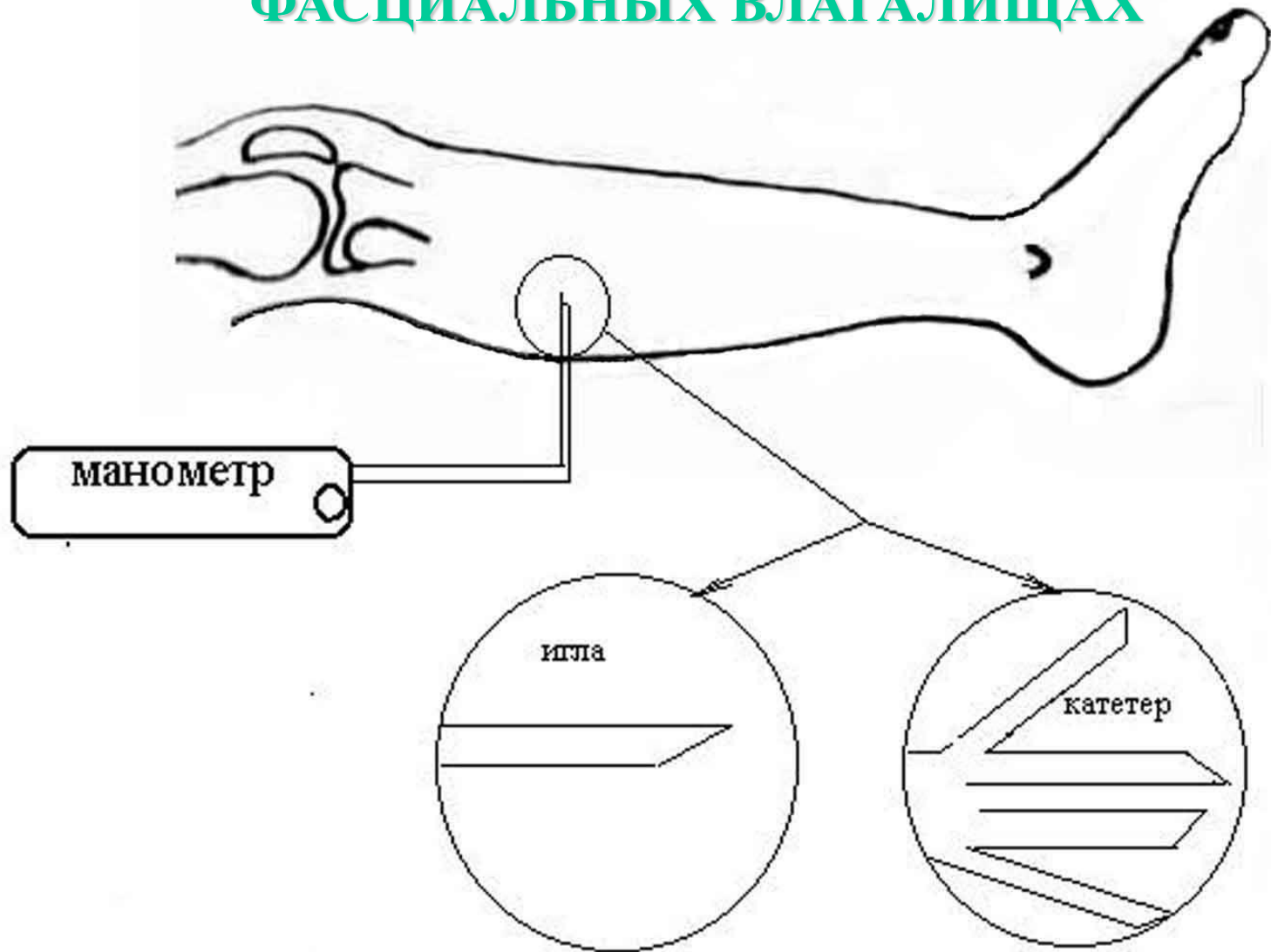
Республиканский травматологический центр

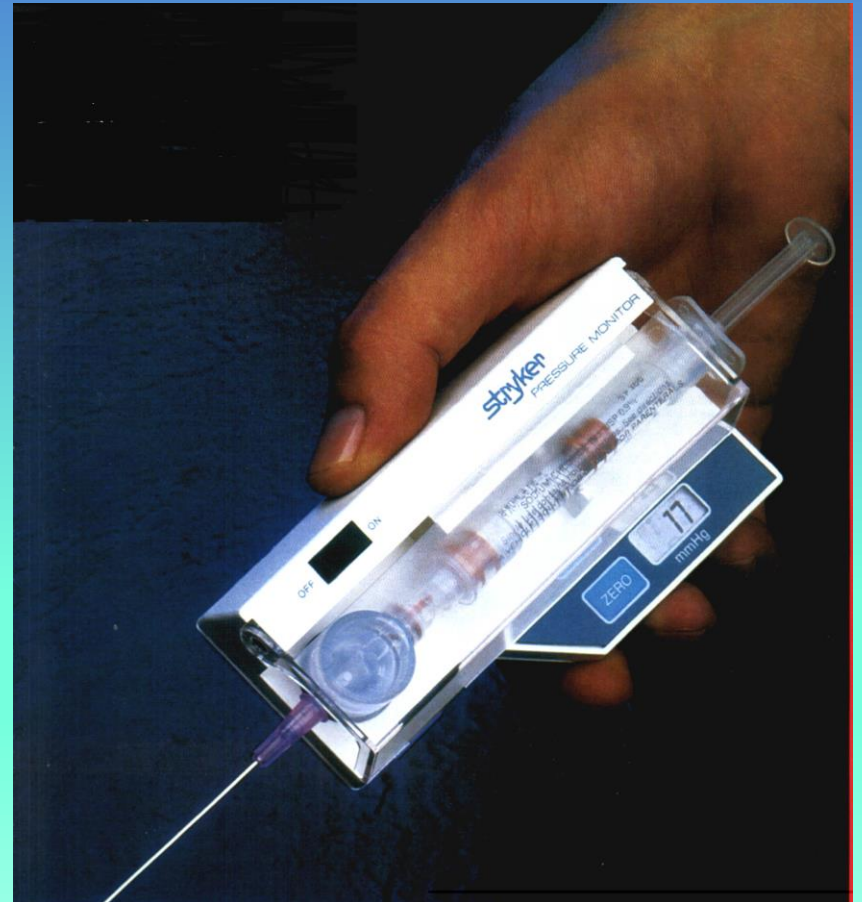
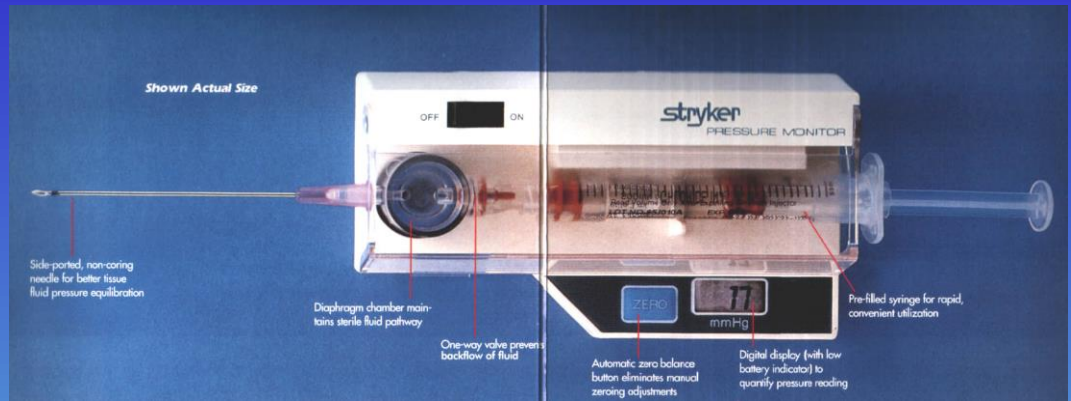
МЗ ДНР

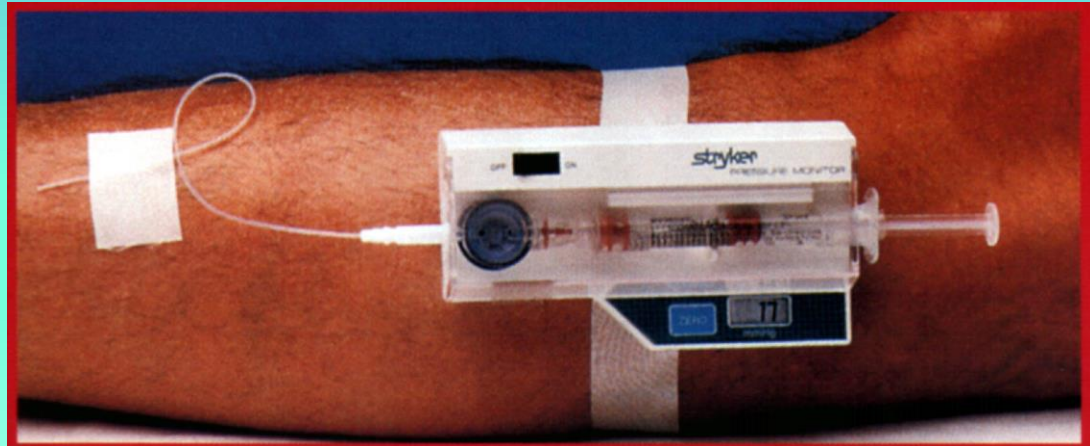
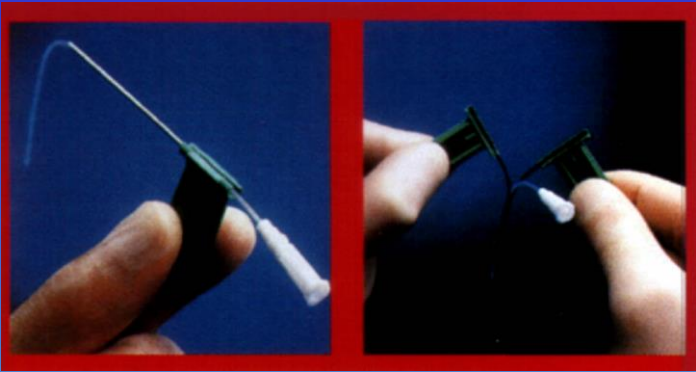
**Профилактика компартмент-
синдрома у больных с
высокоэнергетическими открытыми
переломами костей голени и
посттравматическим остеомиелитом.**

**Бодаченко К.А., Семений В.Я., Демяненко А.А.,
Колосова Т.А.**

СХЕМА ИЗМЕРЕНИЯ ДАВЛЕНИЯ В ФАСЦИАЛЬНЫХ ВЛАГАЛИЩАХ







Измерение подфасциального давления устройством Intra-Compartmental Pressure Monitor System (Stryker USA) при chronic external compartment syndrome — CECS

Измерение подфасциального давления пораженного сегмента до операции



Измерение подфасциального давления контрлатерального сегмента до операции



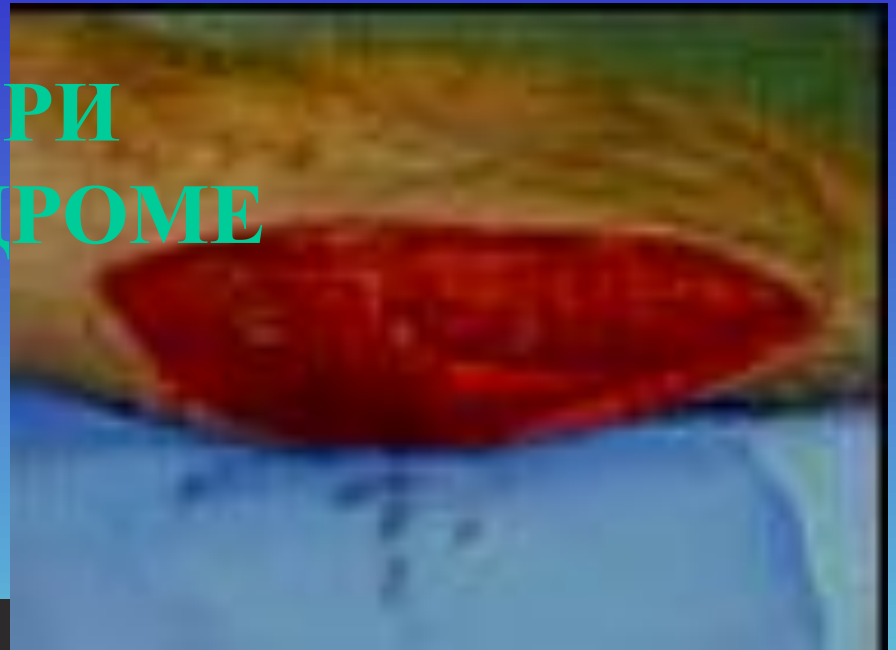
Измерение подфасциального давления пораженного сегмента после операции



Результаты исследования подфасциального давления(мм.рт.ст.)

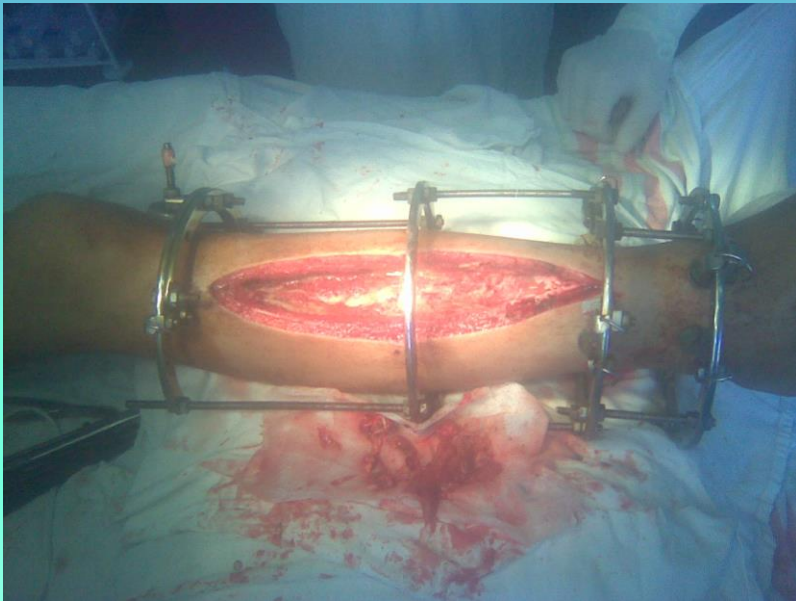
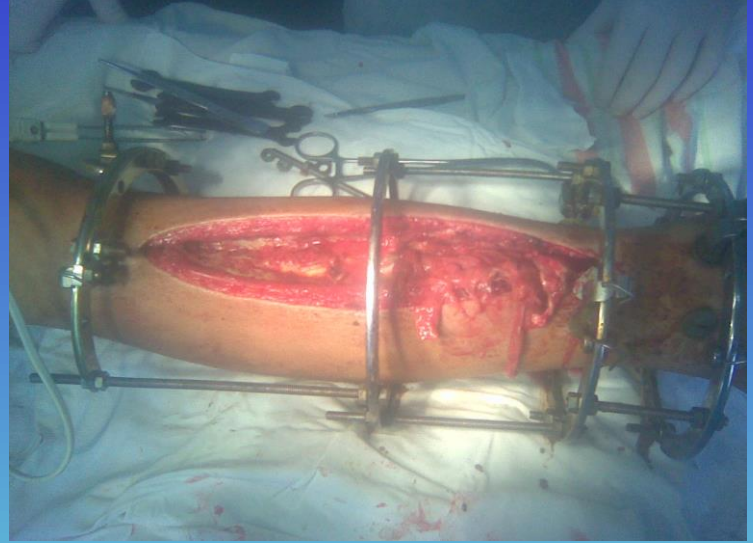
| Футляры голени | Пораженная конечность | | | Здоровая конечность |
|-------------------------|-----------------------|----------------|-----------------------------|------------------------|
| | До операции | После операции | 3-и сутки после операции | До операции |
| Сроки исследования | | | | |
| Передний | 38 ± 4 | 29 ± 4 | 21 ± 5 | 14 ± 2 |
| Наружный | 36 ± 3 | 25 ± 5 | 18 ± 4 | 13 ± 2 |
| Задний глубокий | 33 ± 5 | 23 ± 6 | 15 ± 4 | 11 ± 3 |
| Задний поверхностный | 37 ± 4 | 27 ± 5 | 20 ± 4 | 12 ± 2 |

ФАСЦИОТОМИЯ ПРИ КОМПАРТМЕНТСИНДРОМЕ

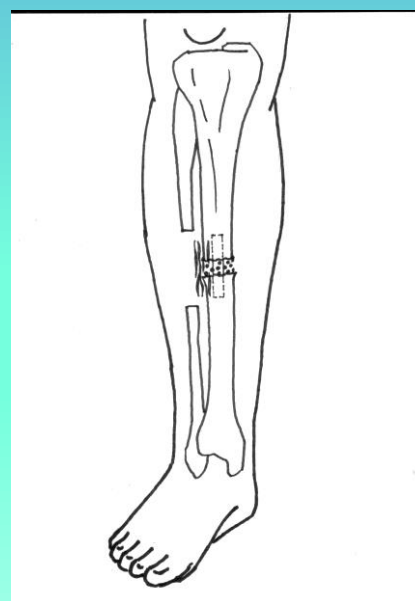
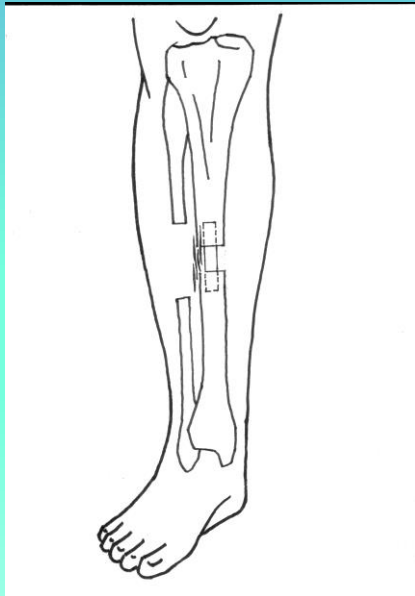
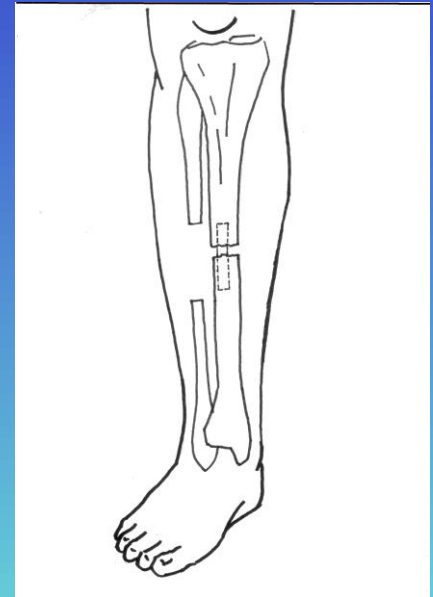
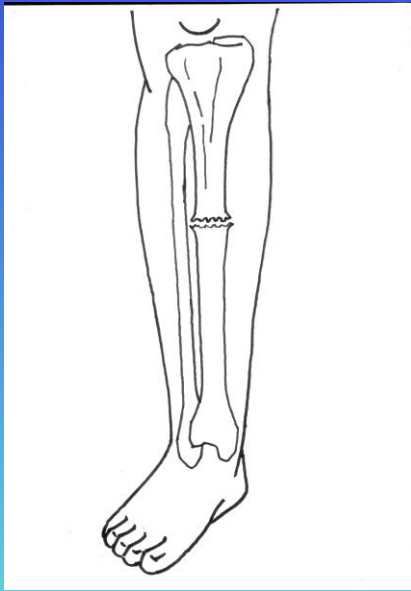


ФАСЦИОТОМИЯ ПРИ КОМПАРТМЕНТСИНДРОМЕ

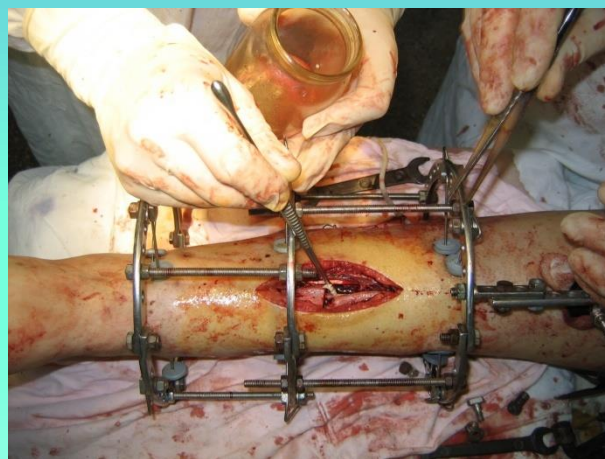




Этапы хирургического метода



Забор пластического материала из правой малоберцовой кости с последующей пластикой несросшегося перелома большеберцовой кости, осложненного посттравматическим остеомиелитом





Спасибо за внимание