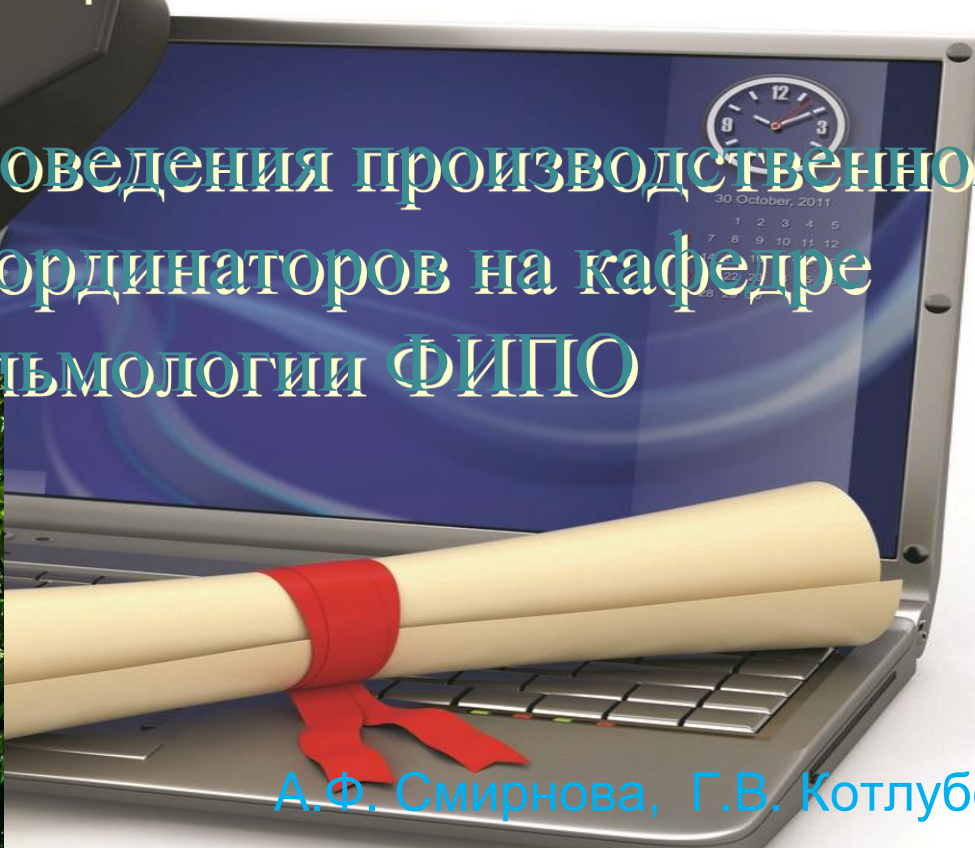


ГОО ВПО  
«Донецкий национальный медицинский университет  
имени М.Горького»  
Кафедра офтальмологии ФИПО

Организация проведения производственной  
практики у ординаторов на кафедре  
офтальмологии ФИПО

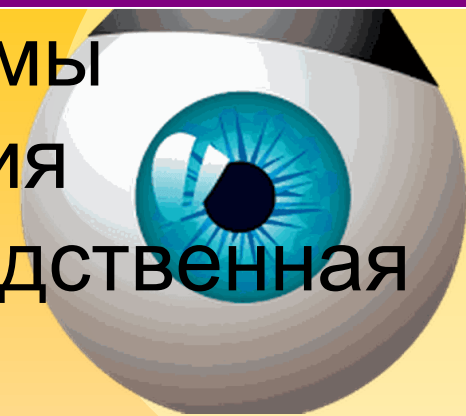


А.Ф. Смирнова, Г.В. Котлубей,  
К.Э. Голубов, В.А.Евтушенко,  
В.С. Шевченко

- Одним из важных этапов обучения ординаторов является производственная практика
- Данный раздел учебы направлен на получение профессиональных умений и опыта профессиональной деятельности.
- Этот период обучения, непосредственно ориентирован на профессионально-практическую подготовку офтальмолога.

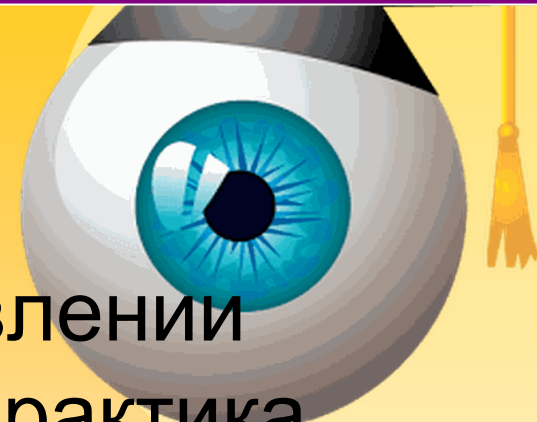


- Согласно Основной программы дополнительного образования предусмотрена производственная практика в стационаре и в поликлинике.

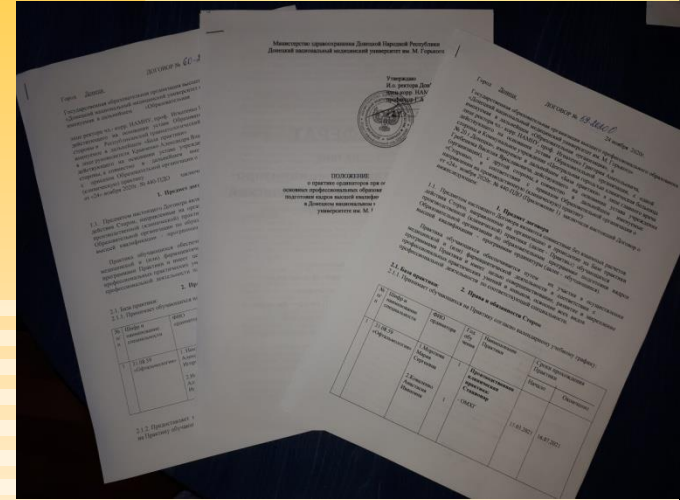


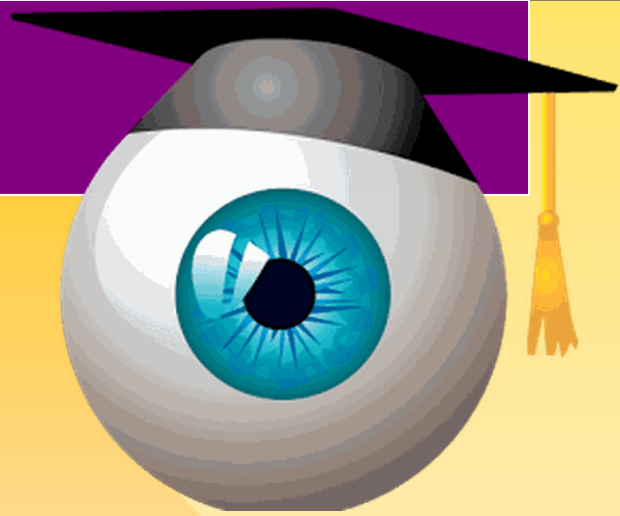
- Практика закрепляет знания и умения, приобретаемые обучающимися в результате освоения теоретических курсов, вырабатывает практические навыки и способствует комплексному формированию универсальных и профессиональных компетенций обучающихся.

- В профессиональном становлении правильно организованная практика позволяет выявить профессионально-значимые личностные качества обучающегося, требующие развития и корректировки, рождает потребность в самосовершенствовании, побуждает к активной самостоятельной деятельности.



- Порядок проведения производственной практики регламентируется Основной профессиональной образовательной программой подготовки кадров высшей квалификации в ординатуре по специальности «Офтальмология» (ОПОП), которая обязывает заключение договоров с базами прохождения данного вида обучения.





- На основании ОПОП на первом году обучения предусматривается практика только в стационаре (1008 час), на втором году обучения :
  - стационар ( 1044 час)
  - поликлиника (432 час)

# Стационарная офтальмологическая помощь включает работу в

- Отделении «Микрохирургия глаза»
- Детском офтальмологическом отделении
- Отделении «Микрохирургия травмы глаза» РТЦ

- С целью рационального использования времени прохождения практики в стационаре на первом году обучения ординаторы работают в отделении «Микрохирургии глаза», где знакомятся со всем многообразием офтальмологической патологии, овладевают необходимыми как традиционными, так и современными методами обследования и лечения больных с офтальмопатологией.







- На втором году обучения ординаторы работают в следующих стационарах:
  - Детское офтальмологическое отделение ГБУ «ЦГКБ №20 г.Донецка»
  - Отделение «Микрохирургии травмы органа зрения» РТЦ и заканчивают, как конечный итог обучения,
  - Отделение «Микрохирургии глаза» ГБУ «ЦГКБ №20 г.Донецка»



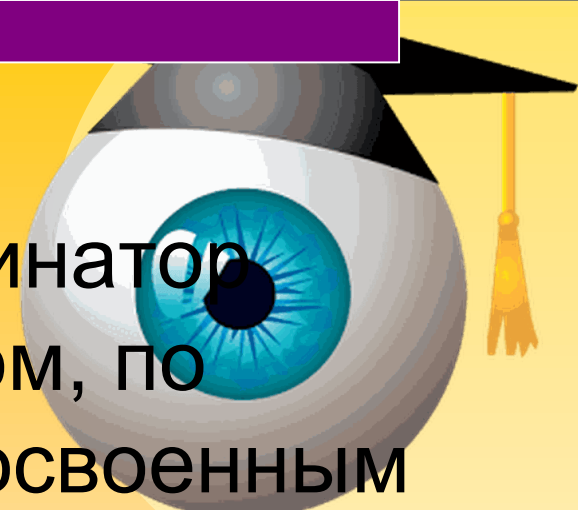
- Данное деление не случайно
- Оно связано с планируемой теоретической подготовкой
- Закреплением полученных знаний-умений и навыков полученных за предыдущий период обучения
- В связи с упразднением специальности «Офтальмолог детский»



- При составлении индивидуального плана работы ординатора учитывается обязательный перечень практических навыков с указанием уровня освоения по основным нозологическим формам, которые будут отрабатываться и совершенствоваться на всех базах производственной практики.

# Обучение построено по следующему алгоритму:

- Ординатор закрепляется за опытным преподавателем под контролем которого ведется курация больных.
- В конце дня подводится оценка по освоению навыков в соответствии с диагнозами курируемых больных.



- В течение первого месяца ординатор работает совместно с куратором, по окончании - сдается зачет по освоенным методам обследования и лечения.
- Начиная со второго месяца ординатор самостоятельно курирует 3-4 - х больных с определенной, наиболее частой патологией органа зрения, под контролем куратора, докладывает больных на обходах, выполняет лечебные манипуляции



- В зависимости от поставленных целей ординатор может освоить этапы микрохирургических операций, высокотехнологичных методов обследования, подготовить реферативный обзор по редко встречающимся нозологиям, с которыми он курировал больных в отделении.

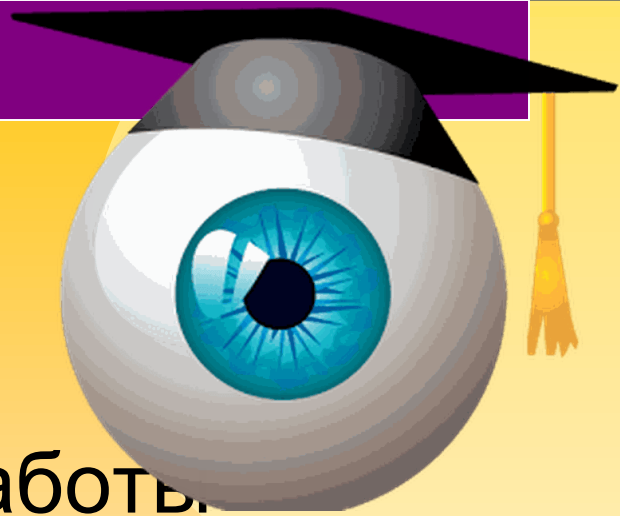


- Кроме того, на протяжении всего периода работы в стационаре ординатор участвует в обходах, проводимых заведующим кафедрой, по мере своей готовности, докладывает о состоянии больных, участвует в клинических разборах, как в качестве лечащего врача, так и как рецензента, консультирует больных в смежных отделениях (неврология, терапия и т.д.)

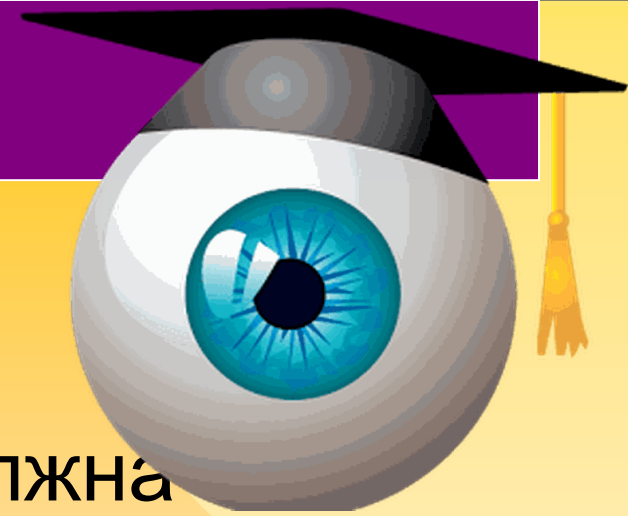


- На втором году обучения, освоив необходимый теоретический материал, ординатор по такой же схеме работает в детском офтальмологическом отделении и отделении травмы глаза.
- Работая в РТЦ ординатор дежурит в офтальмологическом поликлиническом отделении, обучаясь оказанию urgentной помощи при заболеваниях органа зрения





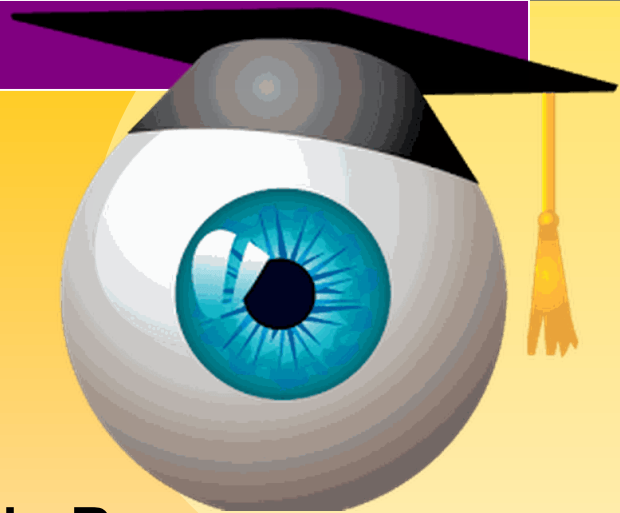
- Одним из важных разделов работы является поликлиническая практика, во время которой ординаторы обучаются как в плане первичного приема больных, так и диспансеризации, решения экспертных вопросов по временной и стойкой потере трудоспособности.

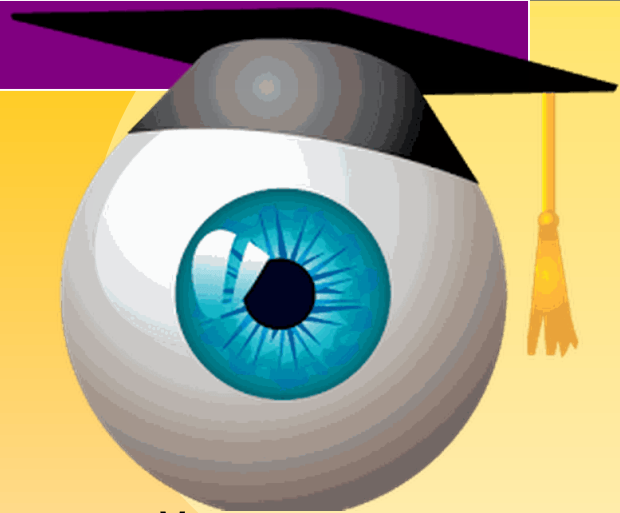


Для офтальмологов  
поликлиническая практика должна  
включать следующие разделы:

- Первичный амбулаторный прием взрослых
- Первичный амбулаторный прием детей
- Прием в консультативной поликлинике
- Работа на ВКК

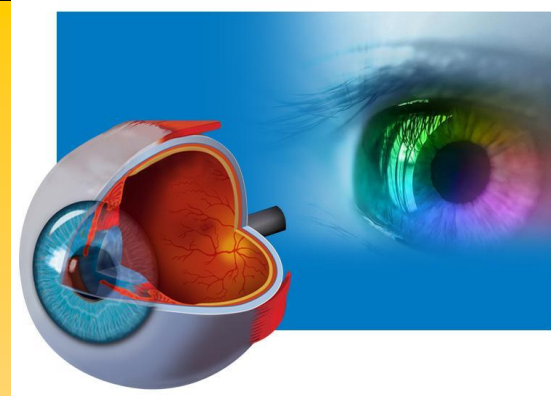
- Учитывая, что ординаторы будут, в основном, работать в поликлинической сети, этот важный раздел обучения должен проходить именно на базе крупных городских поликлиник, где могут быть решены все цели обучения, поставленные перед обучающимися.





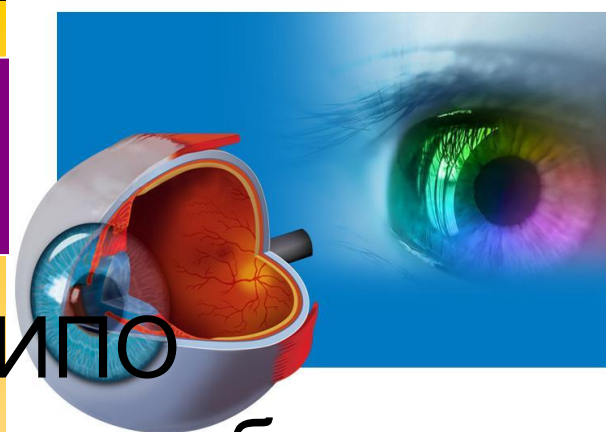
- По окончании производственной практики в стационаре и поликлинике проводится зачет по освоению обучающимися как практических, так и интеллектуальных навыков.

# ВЫВОДЫ



- Учитывая, что с 2021года офтальмологи оказывают специализированную помощь как детскому, так и взрослому населению кафедры, которая проводит обучение ординаторов, должны иметь разнопрофильные базы, позволяющие будущему специалисту освоить весь спектр оказываемых услуг.

# ВЫВОДЫ



- Кафедра офтальмологии ФИПО располагает разнопрофильными базами, в которых имеется амбулаторный первичный прием, городской консультативный центр, стационары различного профиля, где оказываются все виды офтальмологической помощи взрослому и детскому населению
- Ординаторы, выпускаемые кафедрой готовы к выполнению поставленных задач.

**Чтобы дойти до цели  
человеку нужно только  
одно.**



**ИДТИ**