



ФГБОУ ВО «Тюменский государственный  
медицинский университет»  
Министерства здравоохранения  
Российской Федерации  
Кафедра акушерства и гинекологии  
Коллектив авторов: д.м.н., профессор кафедры  
акушерства и гинекологии Татьяна Петровна  
Шевлюкова  
Ермакова Анна Андреевна  
Ермакова Полина Андреевна



## **ВЛИЯНИЕ ЭКОЛОГИЧЕСКОЙ ДЕТЕРМИНАНТЫ ПОЛУОСТРОВА ЯМАЛ НА ФОРМИРОВАНИЕ ЭНДОКРИННОЙ ПАТОЛОГИИ ДЕТЕЙ, РОЖДЕННЫХ ОТ МАТЕРЕЙ С МЕТАБОЛИЧЕСКИМ СИНДРОМОМ В АНАМНЕЗЕ**



# Актуальность

- Детское ожирение – достаточно значимая проблема в современных условиях, так как согласно данным ВОЗ является одним из десяти ведущих факторов риска развития сердечно-сосудистых заболеваний в будущем.

В развитых странах мира до 25% подростков имеют избыточную массу тела, а 15% страдают ожирением

В России ожирение имеют 5,5% детей, проживающих в сельской местности, 8,5% - в городской

В результате выборочных эпидемиологических исследований, проведенных в Тюменской области, ожирение диагностировано у 3,0% детей

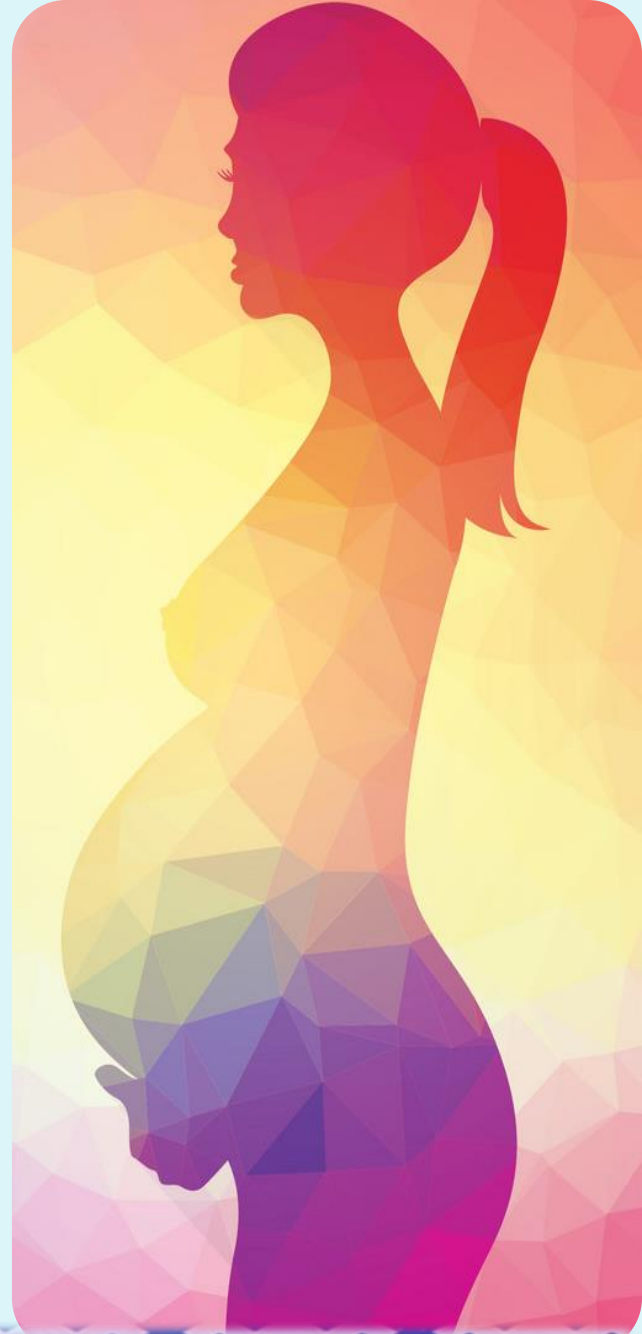


- Климато-географические условия проживания на крайнем севере характеризуются **сильным напряжением адаптационных систем организма.**
- Изучение изменений в состоянии здоровья пришлых и коренных детей особенно актуально, так как социально - экономическое развитие на севере страны сопровождается все **большей миграцией в эти районы населения трудоспособного, репродуктивного возраста.**





➤ Кроме климато-географических условий, стоит отметить так же значение **эндокринной патологии в анамнезе у матери – как уже имеющийся фактор риска.** Что так же распространено среди как пришлых, так и коренных жителей крайнего севера.



# *Цель исследования:*

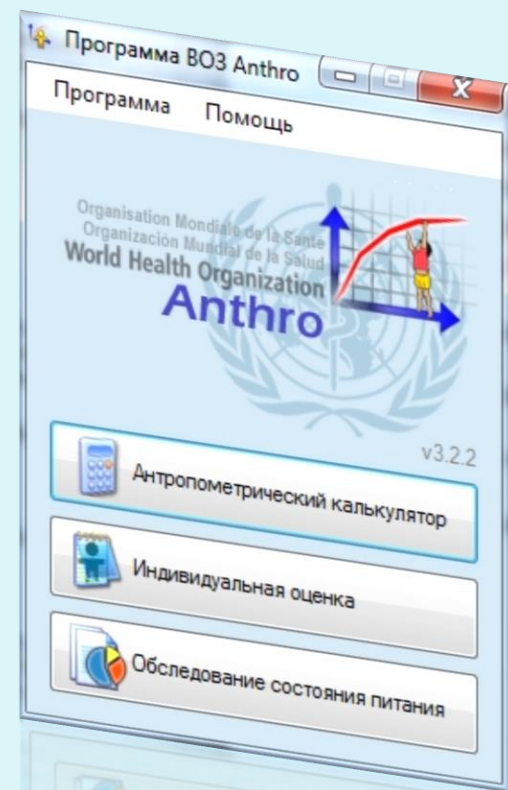


- ✓ Оценить частоту встречаемости избыточной массы тела и ожирения у коренных и пришлых детей, рожденных от матерей, имеющих в анамнезе эндокринную патологию на педиатрическом участке ГБУЗ ЯНАО «Тазовская ЦРБ» п.г.т. Тазовский.
- ✓ Оценить уже имеющиеся факторы риска формирования ожирения в детском возрасте.



# Методы и материалы:

- В основу работы положены результаты динамического обследования (2019-2021) 2261 детей от 4 до 18 лет, проживающих в п.г.т. Тазовский (ЯНАО). Из них 43% – дети малочисленных народов севера, а 56,7% – Дети пришлого населения.
- Обследование заключалось в измерении роста детей, определении их веса и индекса массы тела (ИМТ), а так же SDS ИМТ.
- Полученные данные оценивались с помощью программного средства ВОЗ Anthro, согласно критериям ВОЗ (2005,2007).
- Анализ факторов риска формирования ожирения определен по данным анамнеза и амбулаторной документации (форма 112/у).



# Результаты:

❖ Согласно полученным данным, анализ динамики частоты встречаемости избыточной массы тела и ожирения за 3 года: 2019, 2020 и 2021 г. показал тенденцию к увеличению частоты встречаемости исследуемых показателей.



- ❖ Частота встречаемости избыточной массы тела и ожирения среди детей как коренного, так и пришлого населения **составила 24,6%** (на 2021 г.)
- ❖ Из них на долю коренного населения пришлось: 4,3 % - избыточная масса тела, 2,5% - ожирение I степени, 1,5% - II степени.
- ❖ На долю пришлого населения - соответственно: 7,3% - избыточная масса тела, 4,5% - ожирение I степени, 3,1% - II степени, 0,2% - III степени и 1,2% - морбидное.





❖ Так же, частота встречаемости избыточной массы тела и ожирения имела **незначительную разницу по полу** (26% девочки и 25% мальчики - соответственно).



❖ Анализ динамики частоты встречаемости у детей пришлого населения показал, что **пик встречаемости избытка массы тела и ожирения приходится на первые 2 года жизни** в условиях крайнего севера, когда происходит адаптация детского организма к новым условиям (41%).



❖ При анализе уже имеющихся факторов риска у обследуемых детей, на первый план выходит **наличие гестационного СД и ожирения в анамнезе матери,**

❖ Так же, немаловажное значение имеет **наличие СД второго типа в анамнезе у ближайших родственников.** Причем перечисленные факторы риска в значительной степени **чаще встречаются у пришлого населения.**



# Выводы:

- ✓ Климатические условия проживания детей в ЯНАО вносят существенный вклад в формирование и прогрессирование избытка массы тела и ожирения у детей, рожденных от матерей с эндокринной патологией в анамнезе, являясь триггерным фактором.
- ✓ Поэтому необходимо дальнейшее проведение исследований в данной области, а так же изучение возможностей профилактики ожирения среди детского населения в условиях крайнего севера и внедрение ее методов в педиатрическую практику.



*Благодарим за внимание!*

