

«Психологические факторы профессионального самоопределения старшеклассников»

II Республиканская научно-практическая конференция «Репродуктивное здоровье семьи как фактор демографической безопасности Донбасса», приуроченной к Неделе планирования семьи.

Вильдгрубе С.А. Кандидат психологических наук, доцент кафедры психологии ГОУ ВПО ДонНУ.

Фирсова Г.М. Ассистент кафедры психиатрии, медицинской психологии, психосоматики и психотерапии с лабораторией психического здоровья ГОУ ВПО ДОННМУ им. М.Горького. Научный сотрудник ИНВХ.

- * **Цель исследования:** теоретическое и эмпирическое исследование психологических факторов профессионального самоопределения в раннем юношеском возрасте.
- * **Объект исследования:** профессиональное самоопределение личности.
- * **Предмет исследования:** психологические факторы профессионального самоопределения в раннем юношеском возрасте.



Для реализации цели в процессе исследования определен ряд задач:

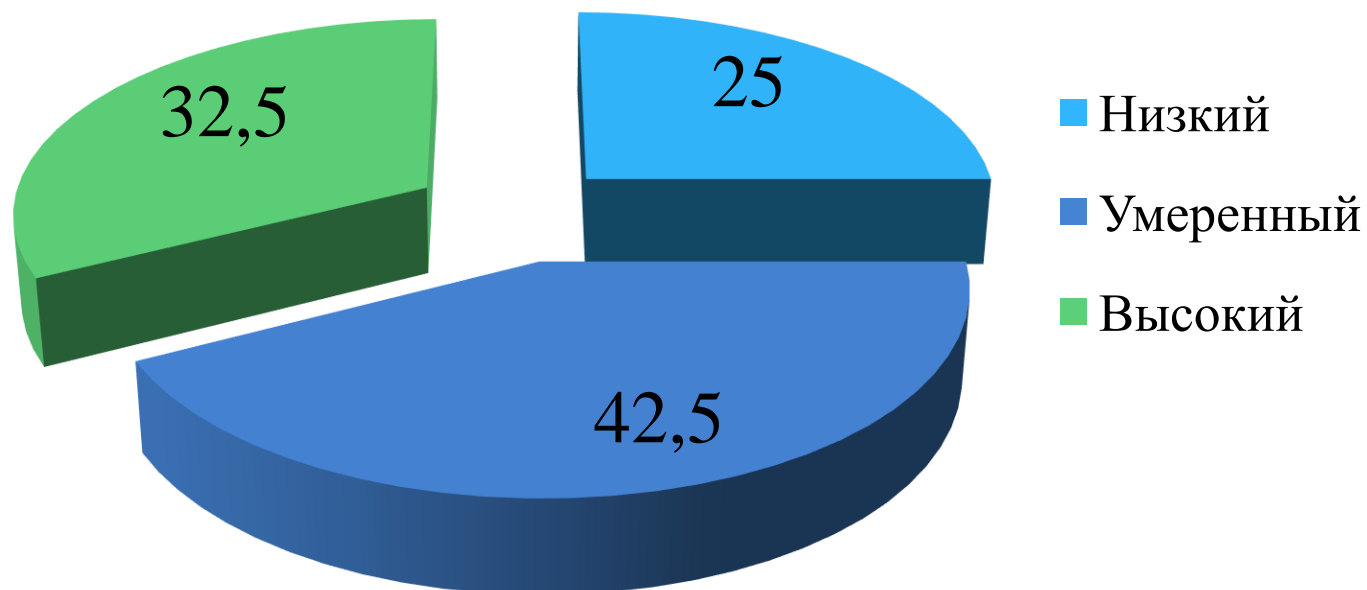
- * Осуществить анализ основных теоретико-методологических подходов к проблеме профессионального самоопределения;
- * Рассмотреть факторы профессионального самоопределения;
- * Раскрыть специфику профессионального самоопределения в раннем юношеском возрасте.
- * На основе теоретического анализа сформировать теоретическую основу и методологическую схему эмпирического исследования, определить пакет психодиагностических методик;
- * Провести эмпирическое исследование и обработать его результаты.
- * Проанализировать и обобщить результаты эмпирического исследования профессионального самоопределения старшеклассников с разной выраженностью психологических барьеров.

Диагностический комплекс

- * Для оценки уровня выраженности психологических факторов «Тест-опросника для оценки типа и степени выраженности психологических барьеров в профессиональной деятельности личности» А.В. Массанова.
- * когнитивный компонент : методика изучения профессиональной идентичности (МИПИ) Л. Б.Шнейдер; методика «Мотивы выбора профессии» Р.В.Овчаровой
- * поведенческий (волевой) компонент: с помощью методики «Профессиональная готовность» А.П.Чернявской;
- * эмоциональный компонент: шкала эмоциональной включенности в ситуацию профессионального решения методики «Профессиональная готовность» А.П.Чернявской,
изучение привлекательности профессионального будущего М.Р. Гинзбурга.

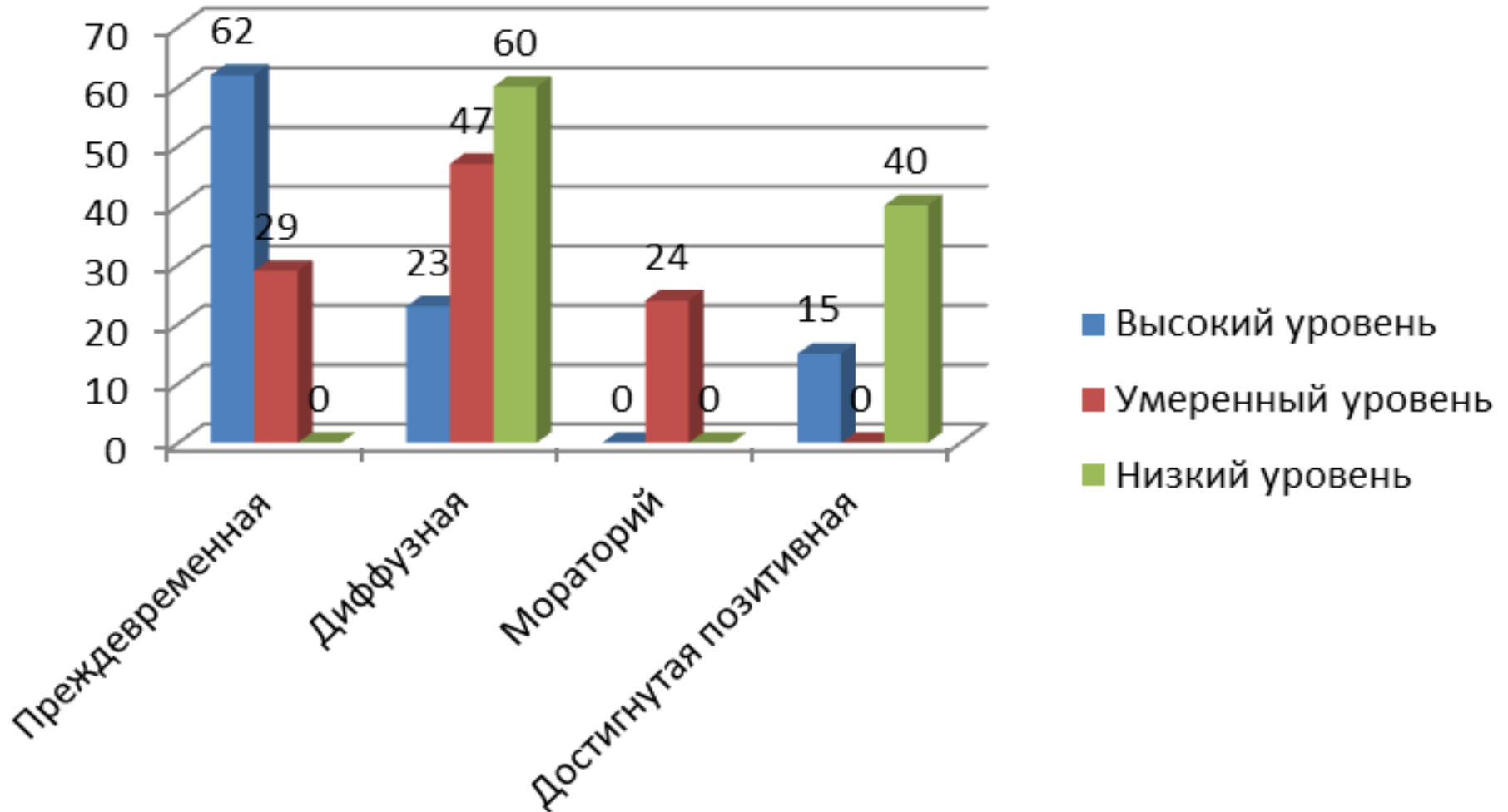


Уровни выраженности психологических факторов в профессиональном самоопределении старшекласников (%)



Диагностика когнитивного компонента

* Процентное соотношение статусов идентичности в выборке респондентов



Диагностика когнитивного компонента

Шкалы методик	Н Крускала Уоллеса	Значимость
Внутренние индивидуально значимые мотивы	6,879	$p \leq 0,05$
Внутренние социально значимые мотивы	4,44	Нет
Внешние положительные мотивы	24,263	$p \leq 0,01$
Внешние отрицательные мотивы	1,279	Нет

Диагностика поведенческого (волевого) компонента

Шкалы методик	Н Крускала Уоллеса	Значимость
Автономность	6,874	$p \leq 0,05$
Информированность	9,416	$p \leq 0,01$
Принятие	2,079	Нет
Планирование	0,571	Нет

Диагностика эмоционального компонента

Шкалы методик	Н Крускала Уоллеса	Значимость
эмоциональная включенность	12,83	$p \leq 0,05$
страх	7,704	$p \leq 0,05$
тревога	5,321	Нет
интерес	3,4	Нет
индифферентность	0,525	Нет
уверенность	0,201	Нет

Результаты корреляционного анализа

Параметры самоопределения	Психол.фактор
Внутренние индивидуально значимые мотивы	-0,08039
Внутренние социально значимые мотивы:	-0,24943
Внешние положительные мотивы	**0,753229
Внешние отрицательные мотивы	0,106056
Автономность	0,322299
Информированность	** -0,42301
Принятие решений	-0,08015
Планирование	0,044273
Эмоциональное отношение	** -0,49082
Идентичность	** -0,45147
Страх	0,072502
Тревога	0,293261
Интерес	-0,00855
Индифферентность	0,034538
Уверенность	-0,05685
Оптимизм	-0,19955

Наличие психологических факторов профессионального самоопределения у старшеклассников обусловлено

- * **внешними мотивами профессиональной деятельности,**
 - * **низким уровнем информированности,**
- * **несформированной профессиональной идентичностью,**
 - * **низким уровнем эмоционального отношения к профессиональному выбору.**



Спасибо за внимание!

