



Визуальные проявления гипо- и гиперэстрогении

**Кафедра акушерства и гинекологии ГОО ВПО Донецкий
национальный медицинский университет им. М.Горького**

Зав.кафедрой д.м.н. . проф. Чурилов А.В.

Докладчик асс. к.м.н. Фролов С.С.

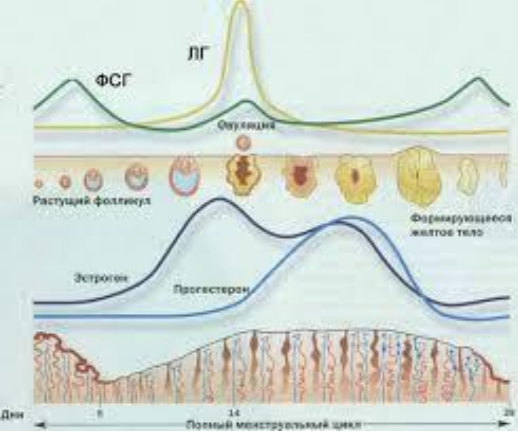
Донецк-2022



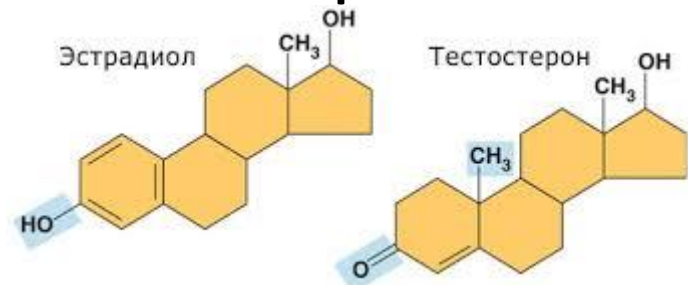
В женском организме эстрогены начинают действовать еще внутриутробно, когда развивается девочка, и они обеспечивают закладку женских половых органов у плода.

При достижении половой зрелости эти гормоны отвечают за развитие вторичных половых признаков.

У взрослой женщины они являются гормонами первой фазы цикла и выделяются под влиянием фолликулостимулирующего гормона гипофиза



Эстроген в женском организме



- обеспечивает рост и пролиферацию клеток эндометрия, готовя к имплантации оплодотворенную яйцеклетку;
- стимулирует синтез слизи шейки матки и поддерживает кислую среду влагалища, чем исполняет защитную функцию от бактерий, грибков и размножения патогенной флоры;
- обеспечивает рост матки с увеличением миометрия в пубертатном возрасте и в периоде беременности;
- обеспечивает рациональное распределение жировой ткани по женскому типу – на животе и бедрах;

- нормализует уровень холестерина и регулирует распад и синтез липидов;
- усиливает работу остеобластов и нормализует функцию костной системы;
- обеспечивает нормальный обмен витаминов, предупреждает старение и вторичные изменения кожи.
- Это основные функции, которые исполняют эстрогены в организме женщины, и в соответствии с этим развиваются симптомы при повышении количества этих гормонов

Симптомы гиперэстрогении

- Клиническая картина повышенного уровня эстрогенов зависит от уровня гормонов, которые поддерживаются в организме. Поэтому необходимо отличать два основных понятия – относительная и абсолютная гиперэстрогения.
- **Абсолютная** гиперэстрогения возникает в результате патологии, когда уровень эстрогенных гормонов повышается в крови, что и вызывает клинические проявления.
- **Относительная** гиперэстрогения - это состояние, при котором уровень эстрогенов не повышается в крови, а только снижается количество прогестерона, поэтому и проявляется клиника гиперэстрогении.

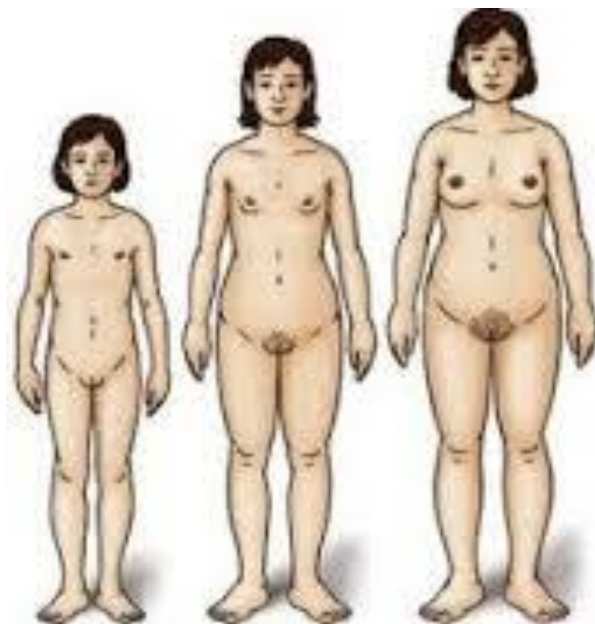
- Гиперэстрогению у девочки можно заподозрить на основе жалоб на длительные обильные менструации.
- При этом происходит гиперплазия эндометрия под влиянием эстриола.
- Внешние признаки, которые являются диагностически значимыми, это низкий рост девочки, хорошо развитые вторичные половые признаки, преждевременное окостенение эпифизов, повышенное оволосение.



ГИПЕРПАЗИЯ ЭНДОМЕТРИЯ



НОРМАЛЬНЫЙ ЭНДОМЕТРИЙ



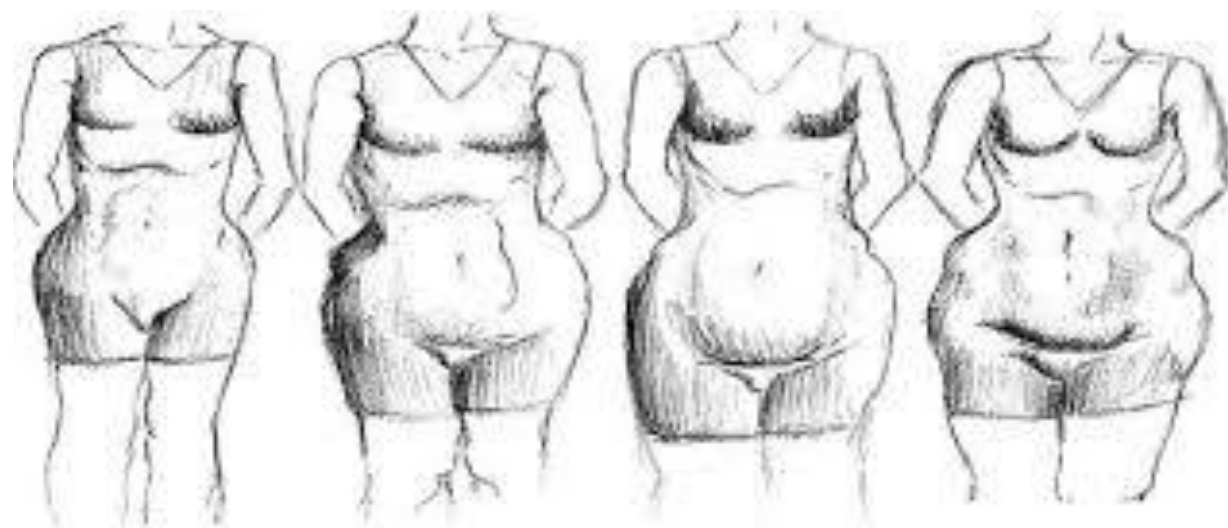


- Ювенильная гранулезоклеточная опухоль (JGCT) яичника представляет собой небольшую часть всех первичных злокачественных опухолей яичников; почти всегда возникают в течение первых трех лет жизни.



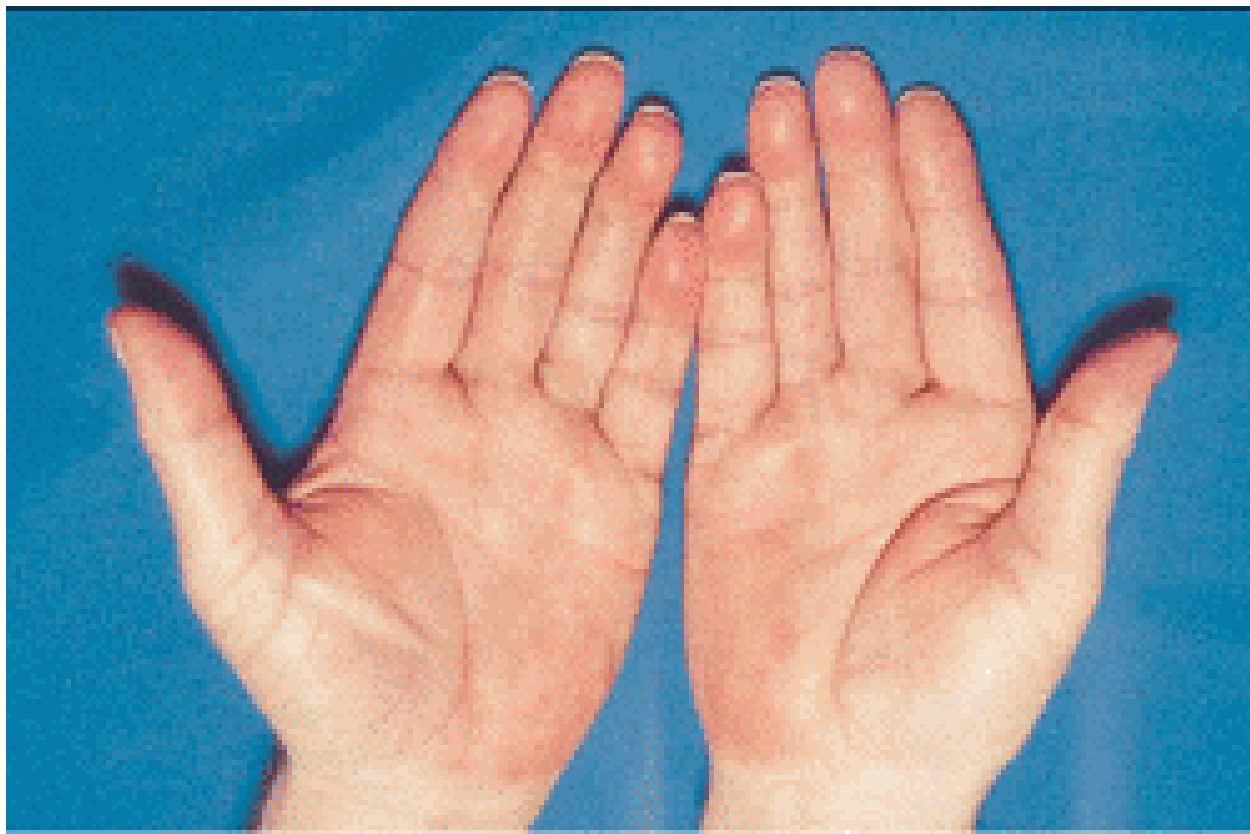
- Повышенный уровень эстрадиола наблюдается при ряде серьезных заболеваний, например, при опухолях яичника, кистах яичника различного происхождения, при заболеваниях печени (например, при циррозе), при приеме некоторых препаратов, в том числе при бесконтрольном приеме гормональных контрацептивов.

			Уровень эстрадиола, пмоль/л
Взрослые мужчины (от 18 лет)			40–161
Взрослые женщины (от 18 лет)	После пубертатного периода и до менопаузы	Фолликулярная фаза	68–1269
		Овуляторная фаза	131–1655
		Лютеиновая фаза	91–861
	Постменопауза		менее 73



Изменение фигуры женщины при избытке эстрогена

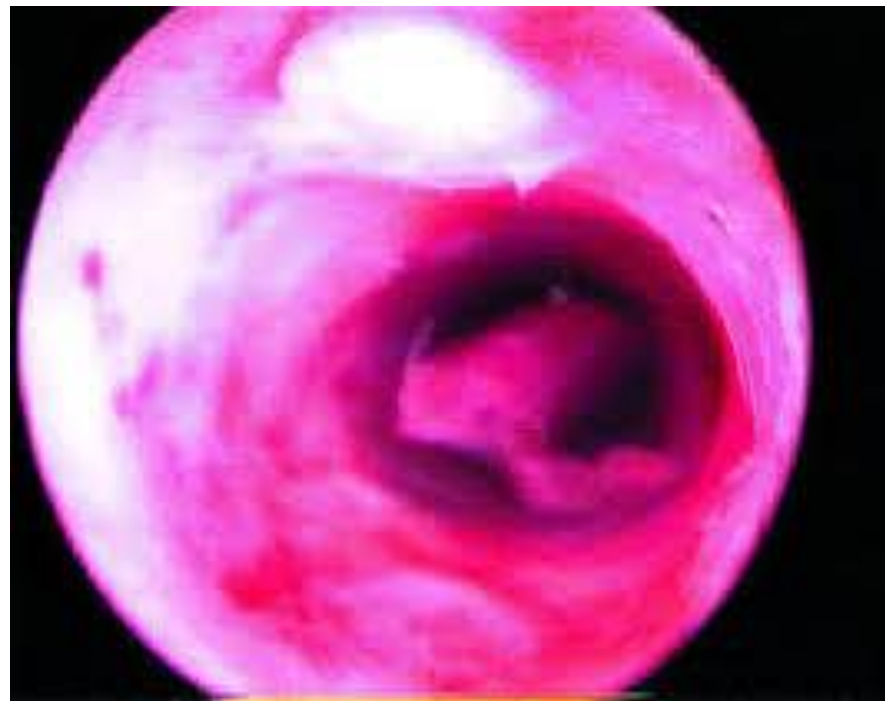
- Гиперэстрогения при циррозе печени





- Понятие целлюлита впервые было определено французскими врачами в 1922 году [[1](#)]. С медицинской точки зрения это фиброзная дегенерация соединительной ткани- волокнистость и отечность в подкожном слое, липодистрофия [[2](#)]. При этом заболевании, из - за нарушения микроциркуляции в соединительной ткани происходят дегенеративные изменения.
- Целлюлит все чаще и чаще рассматривается как болезнь, так как определение ВОЗ показывает, что он негативно влияет на психическое состояние женщин и мужчин

Гиперэстрогения



- У мужчин чаще всего причиной гиперэстрогении является аномальное увеличение синтеза этого гормона, что бывает при опухоли гипоталамуса, гипофиза, надпочечников, реже яичек, а также при избыточной массе тела и метаболическом синдроме.





Гинекомастия у мужчин







Гипоэстрогении в зрелом возрасте вторичны



Выглядят старше возраста



Пигментации и депигментации



Истончение волос



Гипер- и гипозэстрогению всегда оцениваем в контексте паспортного возраста



- Кожные проявления гипер- и гипопэстрогении – это первый «редут» диагностики, а есть еще инструментальные, гормональные, когнитивные, поведенческие признаки этих состояний...

Спасибо за внимание!