



ХАРАКТЕРИСТИКА ВЕГЕТАТИВНОЙ РЕГУЛЯЦИИ ДЕВУШЕК-ПОДРОСТКОВ ГРУППЫ РИСКА

II Республиканская
научно-практическая
Конференция
«Репродуктивный
потенциал Донбасса:
реалии и перспективы».
21.12.2023г.

*Бабенко-Сорокопуд И.В., к.мед.н., доцент кафедры акушерства,
гинекологии, перинатологии, детской и подростковой гинекологии
ФНМФО ФГБОУ ВО ДонГМУ Минздрава России,*

Сорокопуд Е.П., врач-психиатр РКПБ МЗ ДНР

АКТУАЛЬНОСТЬ

- Девушек-подростков, приобретших опыт сексуальных контактов до совершеннолетия с фактом рискованного полового поведения (незащищенные сексуальные контакты, в т.ч. негетеросексуальные) определяют к группе риска



АКТУАЛЬНОСТЬ

- Расстройство менструации (РМ) становится сильным стрессором для организма подростка, нарушая психический и вегетативный статус, замыкая порочный круг усугубляющейся дезадаптации с высоким риском формирования патологии внутри репродуктивной системы и за ее пределами



АКТУАЛЬНОСТЬ

- Совершенствование методов терапии, в том числе немедикаментозных, с учетом состояния вегетативной регуляции актуально



ЦЕЛЬ ИССЛЕДОВАНИЯ

- изучение исходных данных состояния вегетативной регуляции у девушек-подростков группы риска с расстройством менструации для реализации неинвазивного инструмента терапии.



МАТЕРИАЛ И МЕТОДЫ

- В основную группу исследования вошли 257 сексуально-активных пациенток 16–18 лет с гинекологическим возрастом не менее 2 лет, с расстройством менструации и фактом рискованной сексуальной активности, контрольную группу составили 168 условно соматически здоровых сексуально-интактных девушек-подростков того же возраста.



МАТЕРИАЛ И МЕТОДЫ

- Состояние вегетативной регуляции (СВР) оценивалось на основании классического преобразования Фурье последовательности кардиоинтервалов с помощью аппаратно-программного комплекса «ANSpro»



РЕЗУЛЬТАТЫ ИССЛЕДОВАНИЯ

- Анализ РМ у обследуемых девушек выявил следующее:
- дисменорея 21,4%,
- олигоменорея 53,3%,
- вторичная аменорея 25,3%

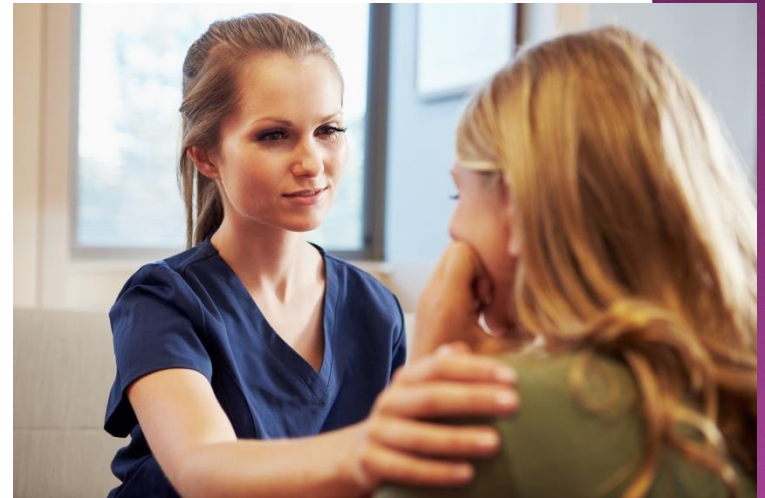


РЕЗУЛЬТАТЫ ИССЛЕДОВАНИЯ

У всех пациенток основной группы исследования наблюдались особенности вегетативной регуляции с уровнем статистической значимости различий:

в большинстве случаев выявлено преобладание активности симпатической нервной системы (68,48%),

с сохранными в пределах возрастной нормы показателями артериального давления ($p < 0,001$).



РЕЗУЛЬТАТЫ ИССЛЕДОВАНИЯ

- Возможно, этот результат объясним напряженностью адаптационных механизмов у юных пациенток исследуемой группы



ВЫВОДЫ

- Результат исследования дает основание утверждать, что учет особенности вегетативной регуляции у юных пациенток группы риска с расстройством менструации - важное условие при выборе неинвазивного инструмента терапии, что будет способствовать нормализации вегетативного баланса и, патогенетически, восстановлению ритма менструации

Спасибо за внимание