

**II Республиканская научно-практическая конференция
«Репродуктивный потенциал Донбасса: реалии и
перспективы»
21.12.2023**

**Психологический компонент структурного аттрактора
болезни у подростков с сердечно - сосудистыми
заболеваниями**

**Вильдгрубе С.А. –ФГБОУ ВО «Донецкий государственный университет»
кандидат психологических наук, доцент**

Цель исследования: изучение психологического компонента структурного аттрактора болезни подростков с сердечно сосудистыми заболеваниями.

Объектом исследования выступает структурный аттрактор болезни.

Предметом исследования является психологический компонент структурного аттрактора болезни у подростков с сердечно сосудистыми заболеваниями.

Гипотеза: составляющие психологического компонента структурного аттрактора болезни у подростков с сердечно - сосудистыми заболеваниями не связаны между собой.

Диагностические методы

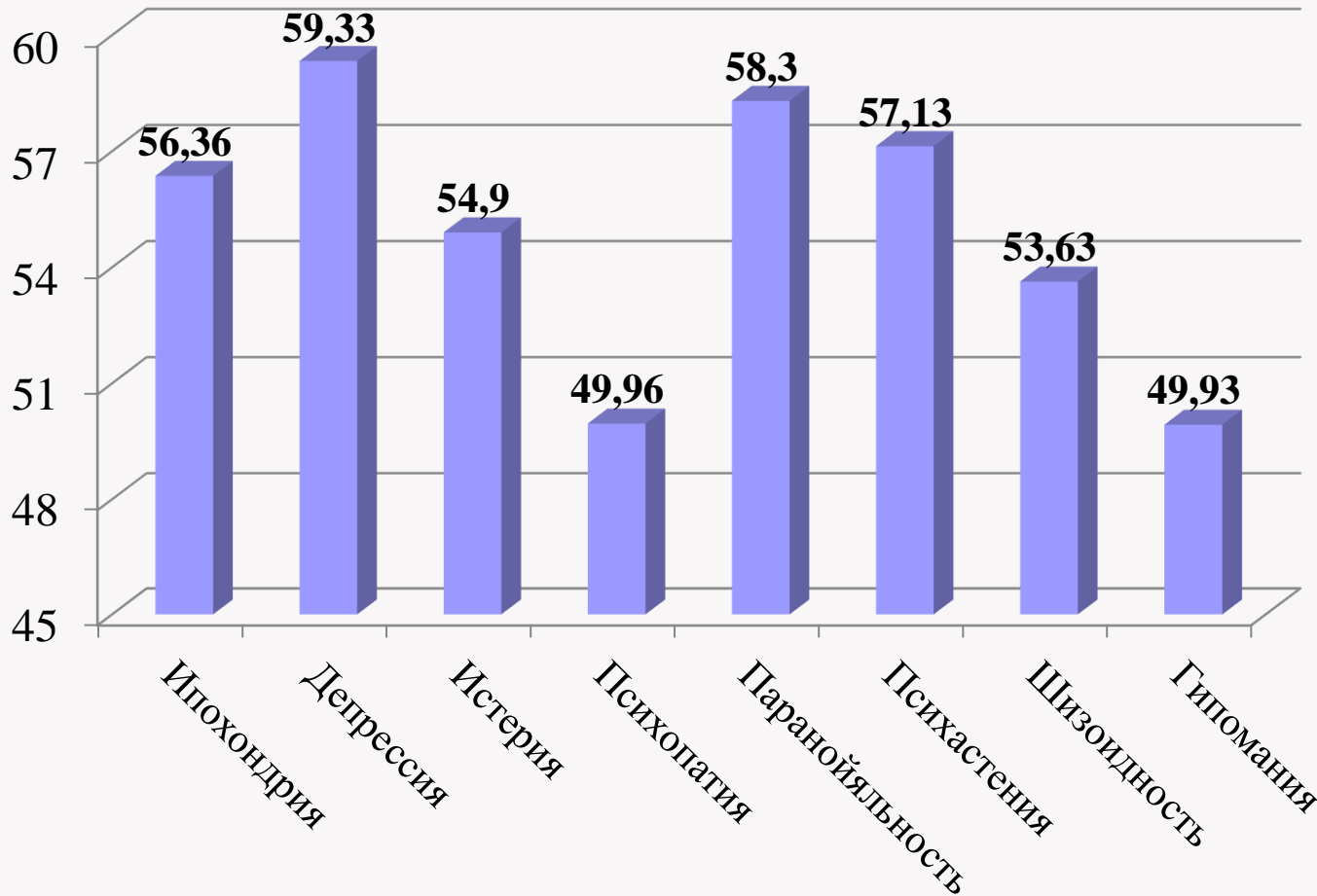
- Личностный опросник Мини-Мульт;
- Методика диагностики личностных факторов темперамента и характера (5PFQ);
- Самооценочный тест «Характеристики эмоциональности» (Е.П.Ильин);
- Методика диагностики типа эмоциональной реакции на воздействие стимулов окружающей среды В.В.Бойко;
- Методика Индекс жизненного стиля (Life Style Index, LSI). Тест для диагностики механизмов психологической защиты;
- Индикатор копинг-стратегий (Д.Амирхан).

Экспериментальная база

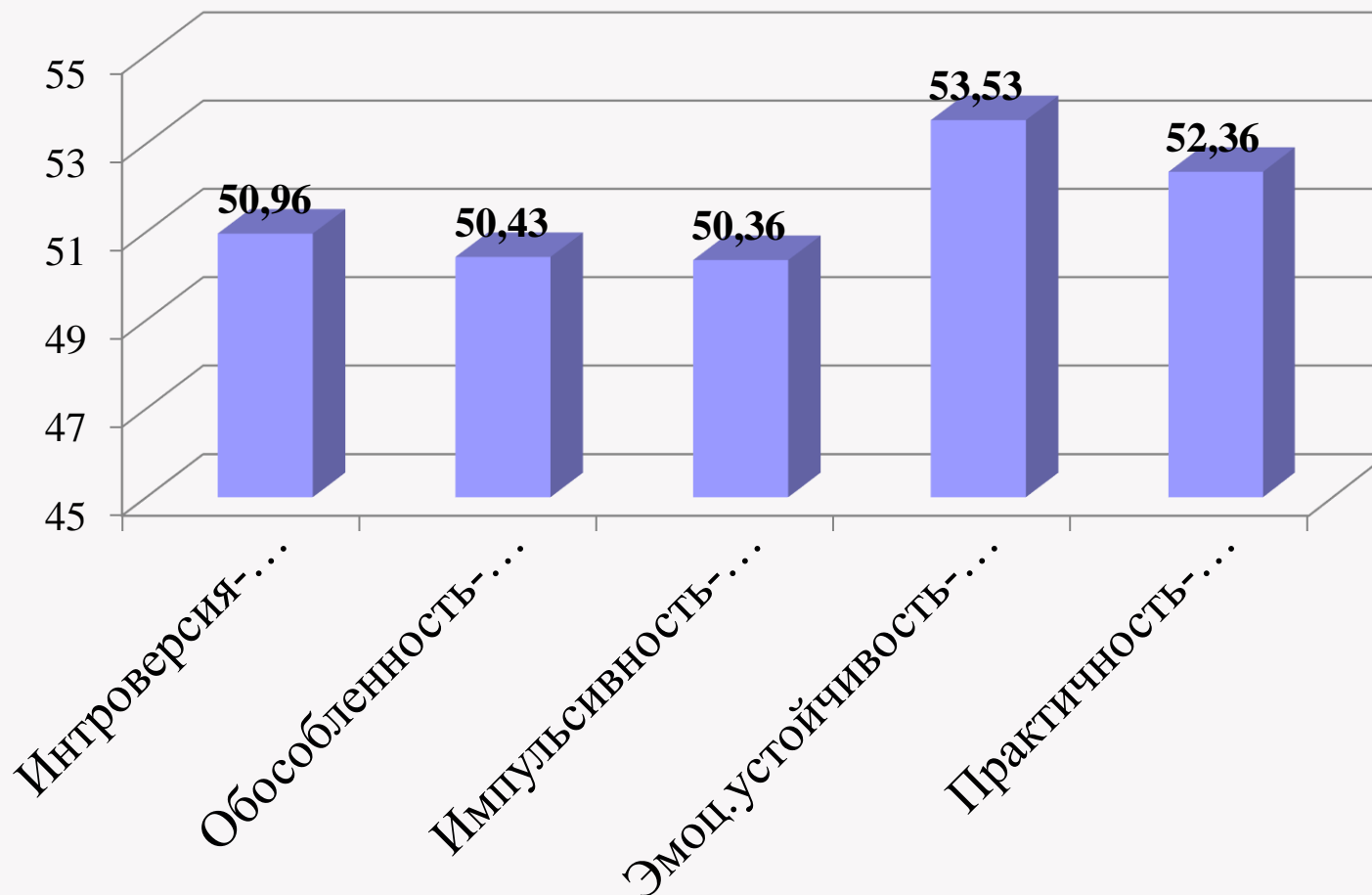
Исследование проводилось на базе Института неотложной и восстановительной хирургии им. В.К.Гусака (ИНВХ) в отделении детской кардиохирургии в 2019г.

Для исследования психологического компонента структурного аттрактора болезни были выбраны подростки в количестве 30 человек, в возрасте от 11 до 16 лет, которые находились на данный момент исследования на лечении в отделении детской кардиохирургии.

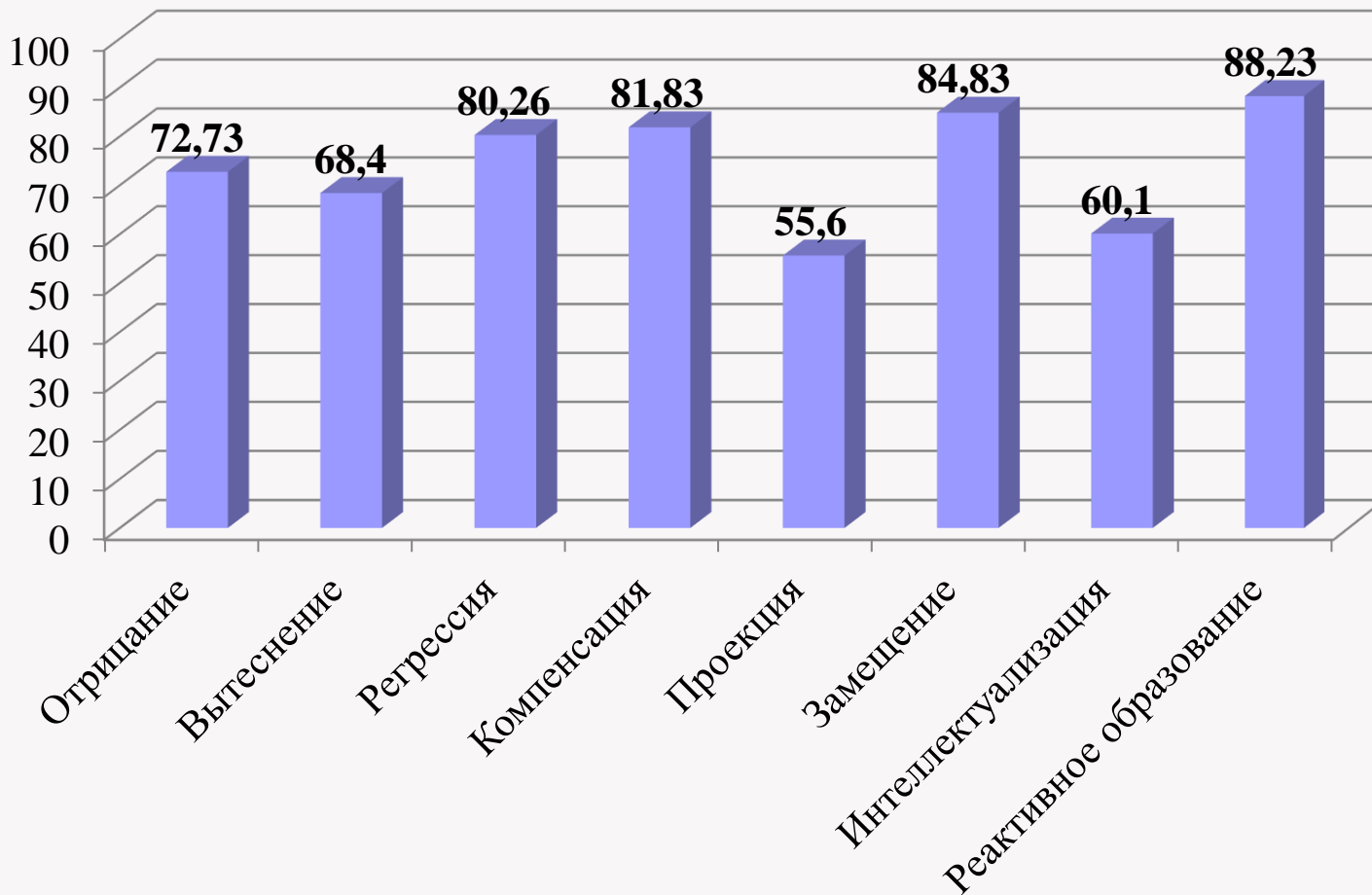
Средние показатели по методике Мини-Мульт



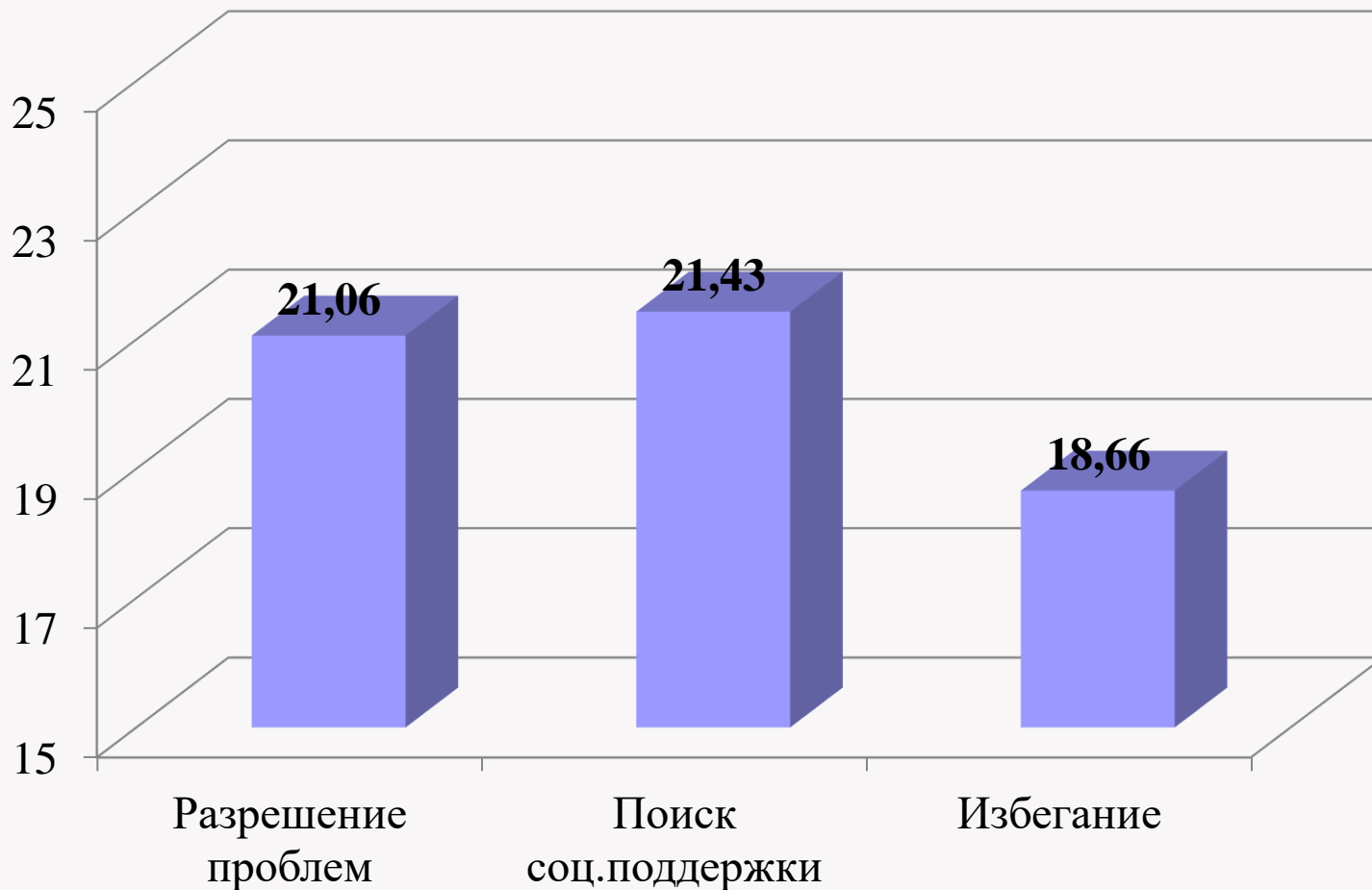
Распределение показателей по методике 5PFQ



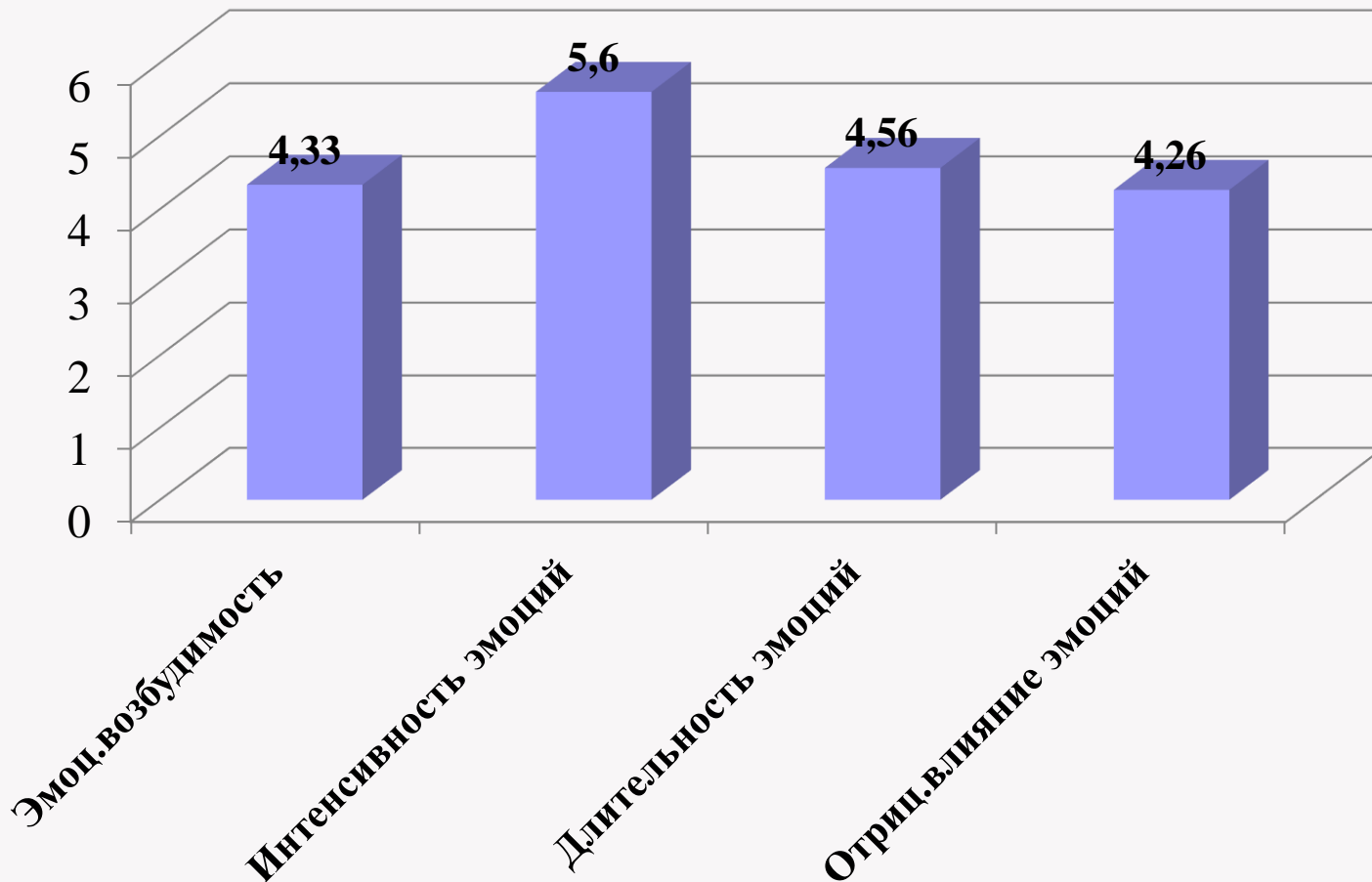
Данные по методике ИЖС



Средние показатели по методике «Индикатор копинг-стратегий»

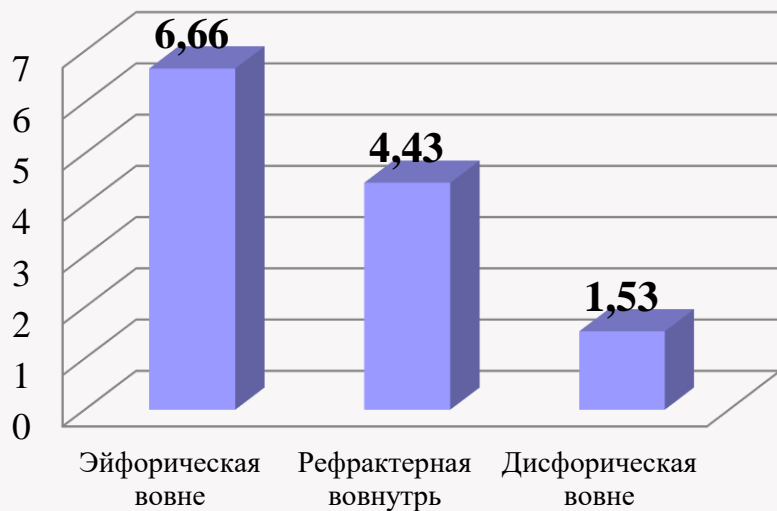


Данные по методике «Характеристики эмоциональности»

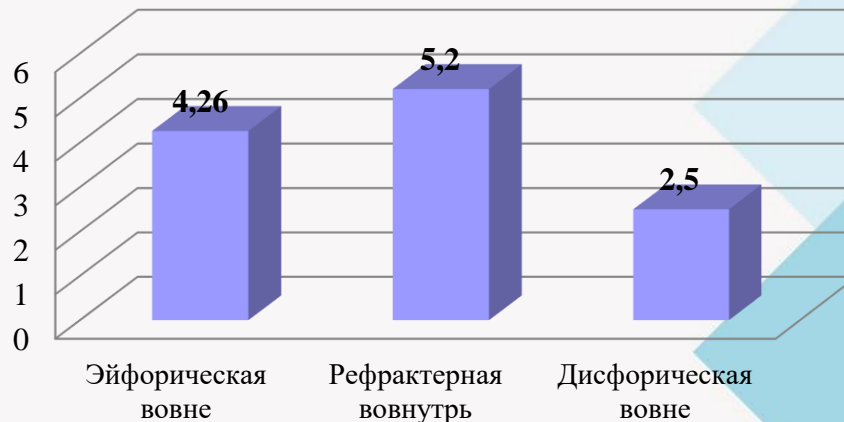


Данные по методике «Диагностика типа эмоциональной реакции на стимул»

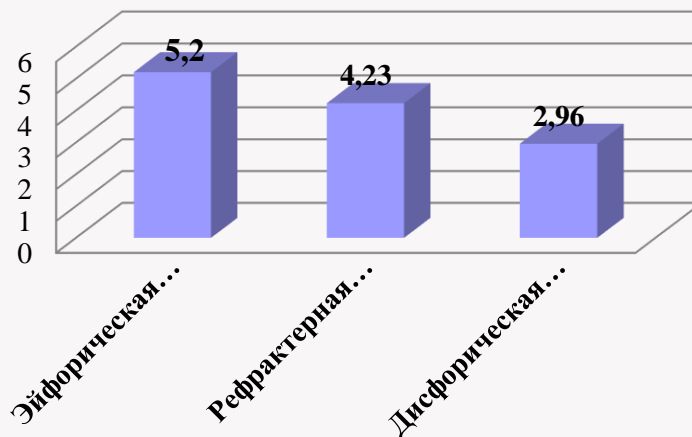
Позитивные стимулы



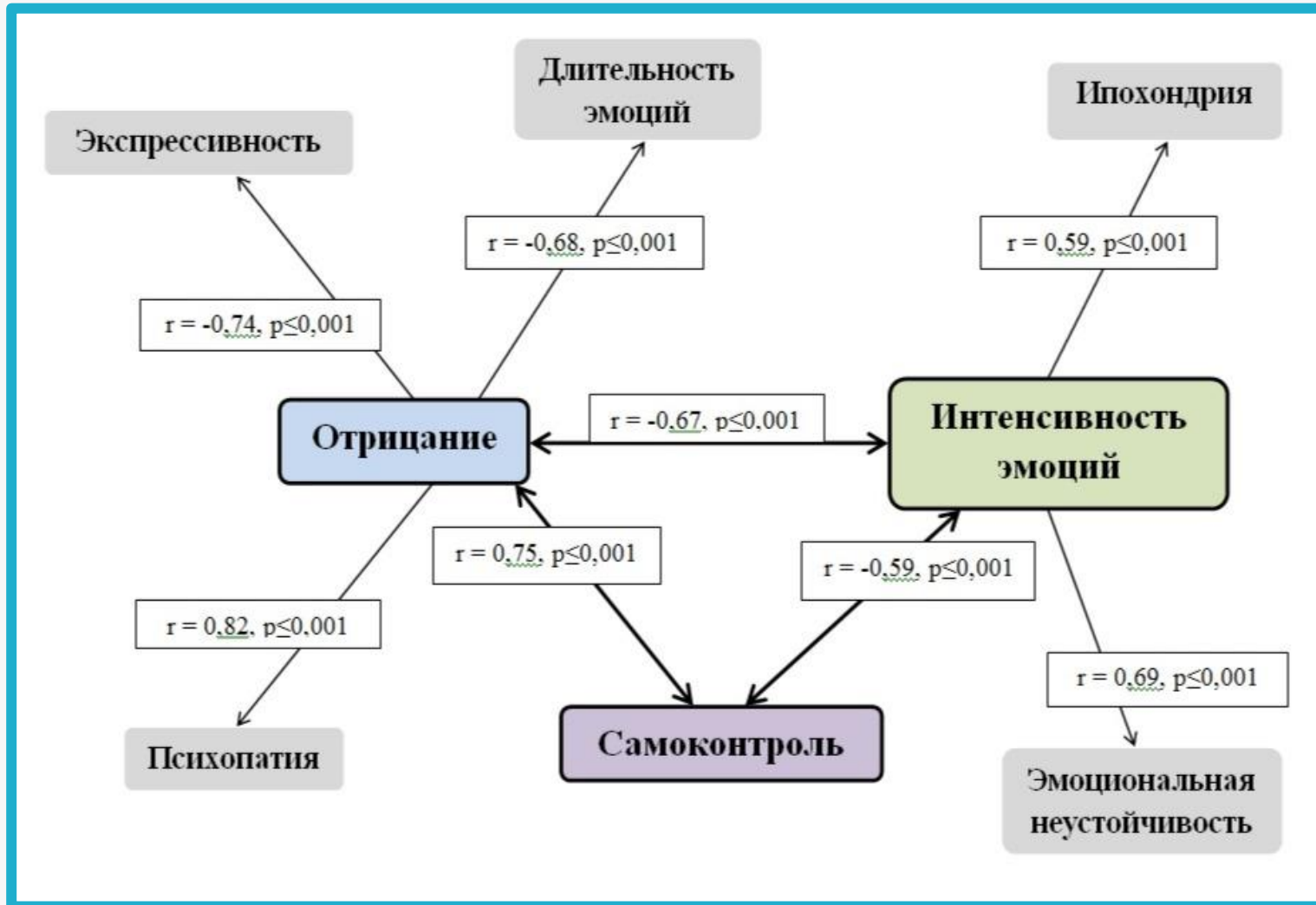
Негативные стимулы



Амбивалентные стимулы



Корреляционный анализ



ВЫВОД:

Гипотеза исследования не подтвердилась.

Личностные черты, эмоциональная сфера, механизмы защиты и копинг-стратегии, как составляющие психологического компонента структурного аттрактора болезни у подростков с сердечно-сосудистыми заболеваниями, взаимосвязаны между собой, что говорит об отсутствии активации в структуре психологического аттрактора болезни и не ведет к формированию нарушений «нормы адаптации» у подростков с сердечно-сосудистыми заболеваниями. Так как нами были исследованы дети подросткового возраста, и их показатели эмоциональной и личностной сферы, а также механизмов защиты и копингов, представляющих собой совокупность психологического компонента структурного аттрактора болезни, находятся в пределах крайней границы нормы, то мы можем предположить, что данная группа подростков находится в «группе риска» и поэтому проведение

СПАСИБО ЗА ВНИМАНИЕ!

