


ГОСУДАРСТВЕННАЯ ОБРАЗОВАТЕЛЬНАЯ ОРГАНИЗАЦИЯ ВЫСШЕГО  
ПРОФЕССИОНАЛЬНОГО ОБРАЗОВАНИЯ  
«ДОНЕЦКИЙ НАЦИОНАЛЬНЫЙ МЕДИЦИНСКИЙ УНИВЕРСИТЕТ  
ИМ. М. ГОРЬКОГО»  
КАФЕДРА ОФТАЛЬМОЛОГИИ ФИПО

# Вторичная неоваскулярная глаукома у больных сахарным диабетом

асс. Шевченко В.С.

«Современные подходы к диагностике и лечению поражений глаз при сахарном диабете»

Донецк, 26 января 2023 г




Развитие неоваскулярной глаукомы при сахарном диабете относится к тяжёлому осложнению, развивающемуся как при сахарном диабете 1 типа, так и 2 -го типа.

Со стороны общего статуса для данного состояния характерно дестабилизация сахарного диабета.




- Неоваскуляризация радужки, угла передней камеры является защитной реакцией организма на ишемию тканей.
- Новообразованные сосуды закрывают угол передней камеры и приводят к повышению внутриглазного давления.



**М.В. Shields в 1997 г. предложил следующие основные стадии:**

- Прерубеотическая стадия**
- Стадия преглаукомы (рубеоз радужки)**
- Стадия вторичной глаукомы с открытым углом передней камеры.**
- Стадия вторичной глаукомы с закрытым углом передней камеры.**



# Хирургия неоваскулярной глаукомы

- Трансклеральная криопексия цилиарного тела
- ИВВ анти-VEGF
- Фистулизирующие операции с трубчатými дренажами
- Циклодеструктивные
- Микроимпульсная лазерная хирургия (мЦФК)



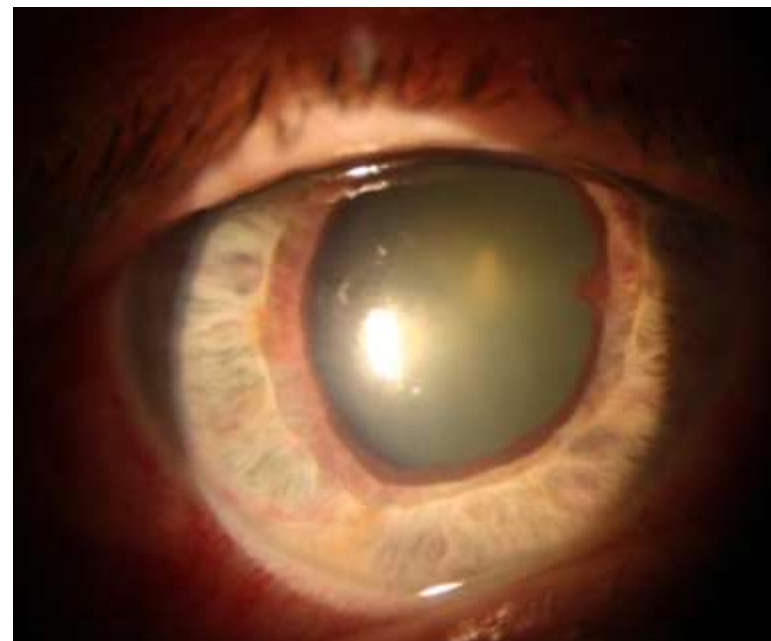


## Трансклеральная криопексия цилиарного тела

- запустевание новообразованных сосудов в углу передней камеры



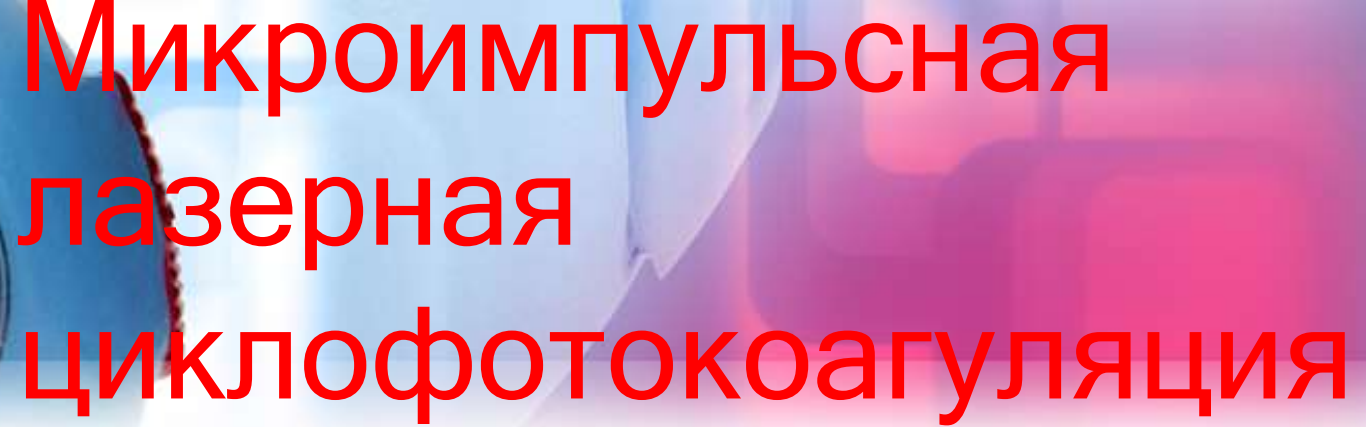
← До  
Через 5 дней  
→





# ИВВ анти-VEGF


- подавление неоангиогенеза, запустевание новообразованных сосудов
- снижение ВГД

The background of the slide features a close-up, artistic view of a laser handpiece used in ophthalmology. The handpiece is dark and circular, with a central lens or fiber tip. It is set against a blurred background of blue and pinkish-purple light, suggesting a clinical or laboratory setting. The text is overlaid on the right side of this image.

# Микроимпульсная лазерная циклофотокоагуляция

- Избирательное воздействие на пигментный эпителий цилиарного тела
- Усиление оттока водянистой влаги через увеасклеральный путь оттока
- Пилокарпиновый эффект





# Фистулизирующие операции с трубчатými дренажами

- К фистулизирующей хирургии относят действия, связанные созданием в склеральной части лимба фильтрующего рубца.
- Совместно с применением различных микроскопических дренажных устройств хирургическое лечение глаукомы приводит к длительному снижению внутриглазного давления и нормализации оттока влаги



# Циклодеструктивные

- Снижение продукции внутриглазной жидкости.
- Результат операции зависит от стадии поражения.
- Как правило, данная хирургия проводится с органосохранной целью.



# ПРЕРУБЕОТИЧЕСКАЯ СТАДИЯ

- Изменения в заднем полюсе глаза
- Наличие неперфузируемых зон сетчатки
- Неоваскуляризация ДЗН

При ангиографии - перипупиллярная гиперфлюоресценция



# ЛЕЧЕНИЕ

1. Консервативное лечение сахарного диабета
2. Лечение ДРП по стандартным схемам



## СТАДИЯ ПРЕГЛАУКОМЫ

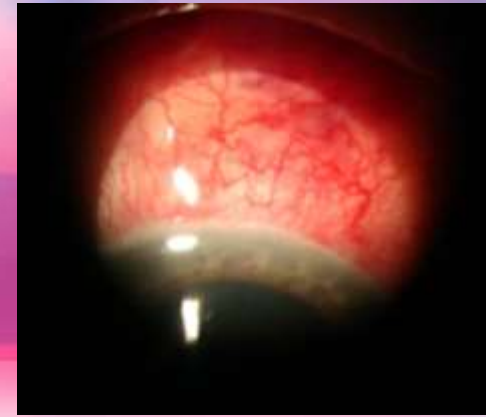
- Новообразованные сосуды на радужке и в УПК, который открыт
- Возможно снижение коэффициента легкости оттока (C) внутриглазной жидкости по данным электронной тонографии





# ЛЕЧЕНИЕ

1. Консервативное лечение сахарного диабета
2. Лечение ДРП по стандартным схемам
3. При нарушении гидродинамики назначаются комбинированные гипотензивные препараты групп:
  - $\beta$  - адреноблокаторы
  - симпатомиметики
  - ингибиторы карбоангидразы



## СТАДИЯ ВТОРИЧНОЙ ГЛАУКОМЫ С ОТКРЫТЫМ УГЛОМ ПЕРЕДНЕЙ КАМЕРЫ

- Выраженный рубеоз радужки и УПК
- Повышение ВГД
- Наличие признаков воспаления (опалесценция водянистой влаги)
- Гифема
- Фиброваскулярные мембраны на передней поверхности радужки и УПК



# ЛЕЧЕНИЕ

1. Консервативное лечение сахарного диабета
2. Лечение ДРП по стандартным схемам
3. Медикаментозная терапия:
  - комбинированные гипотензивные препараты групп:
    - $\beta$  - адреноблокаторы
    - симпатомиметики
    - ингибиторы карбоангидразы
  - НПВС «Индометацин» 0,1% - по 1 капле 4раза/сутки
4. Ингибиторы VEGF -фактора



## СТАДИЯ ВТОРИЧНОЙ ГЛАУКОМЫ С ЗАКРЫТЫМ УГЛОМ ПЕРЕДНЕЙ КАМЕРЫ

- Уплотнение радужки
- Сокращение фиброваскулярной мембраны
- Синехиальное закрытие УПК
- Резкое повышение ВГД
- Болевой синдром



# ЛЕЧЕНИЕ

1. Консервативное лечение сахарного диабета
2. Лечение ДРП по стандартным схемам
3. Медикаментозная терапия:
  - комбинированные гипотензивные препараты групп:
    - $\beta$  - адреноблокаторы
    - симпатомиметики
    - ингибиторы карбоангидразы
  - НПВС «Индометацин» 0,1% - по 1 капле 4раза/сутки
- 4 Ингибиторы VEGF -фактора
5. Хирургическое лечение



[Empty white rectangular box]

