



**ФГБОУ ВО Минздрава России
ДОНЕЦКИЙ ГОСУДАРСТВЕННЫЙ МЕДИЦИНСКИЙ
УНИВЕРСИТЕТ им. М. Горького**

Кафедра стоматологии ФНМФО

**ХАРАКТЕР МИКРОБНОЙ
ОБСЕМЕНЁННОСТИ ПРИ СЕРОЗНОМ
АЛЬВЕОЛИТЕ**

Деньгина Екатерина Борисовна
Научный руководитель: д.мед.н.,
проф. Чайковская Илона Владиславовна

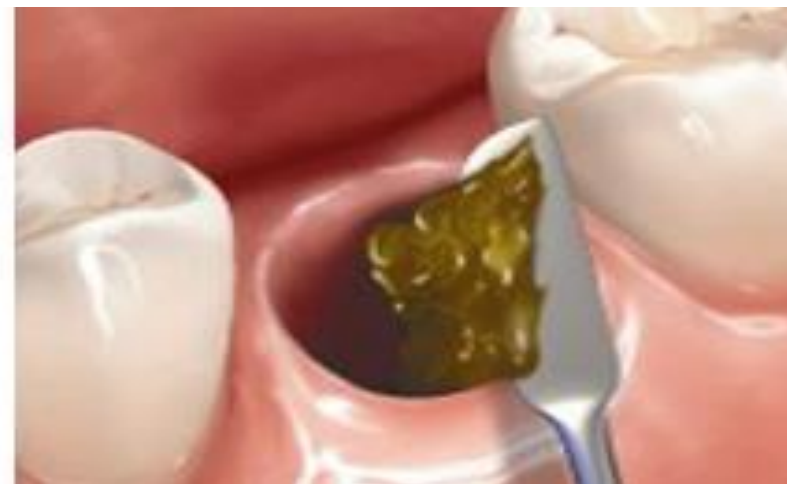
Донецк–2023

Альвеолит – наиболее часто встречающееся осложнение, воспалительного характера, которое возникает после операции удаления зуба, сопровождающееся болевым симптомом в области лунки удаленного зуба.

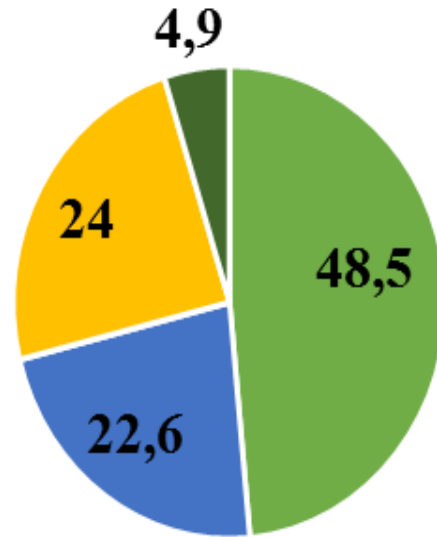


Основной причиной возникновения альвеолитов является нарушение формирования и краевого прилегания кровяного сгустка.

Атипичное формирование кровяного сгустка и присоединение патогенной микрофлоры приводит к частичному или полному его распаду.



Причины альвеолита



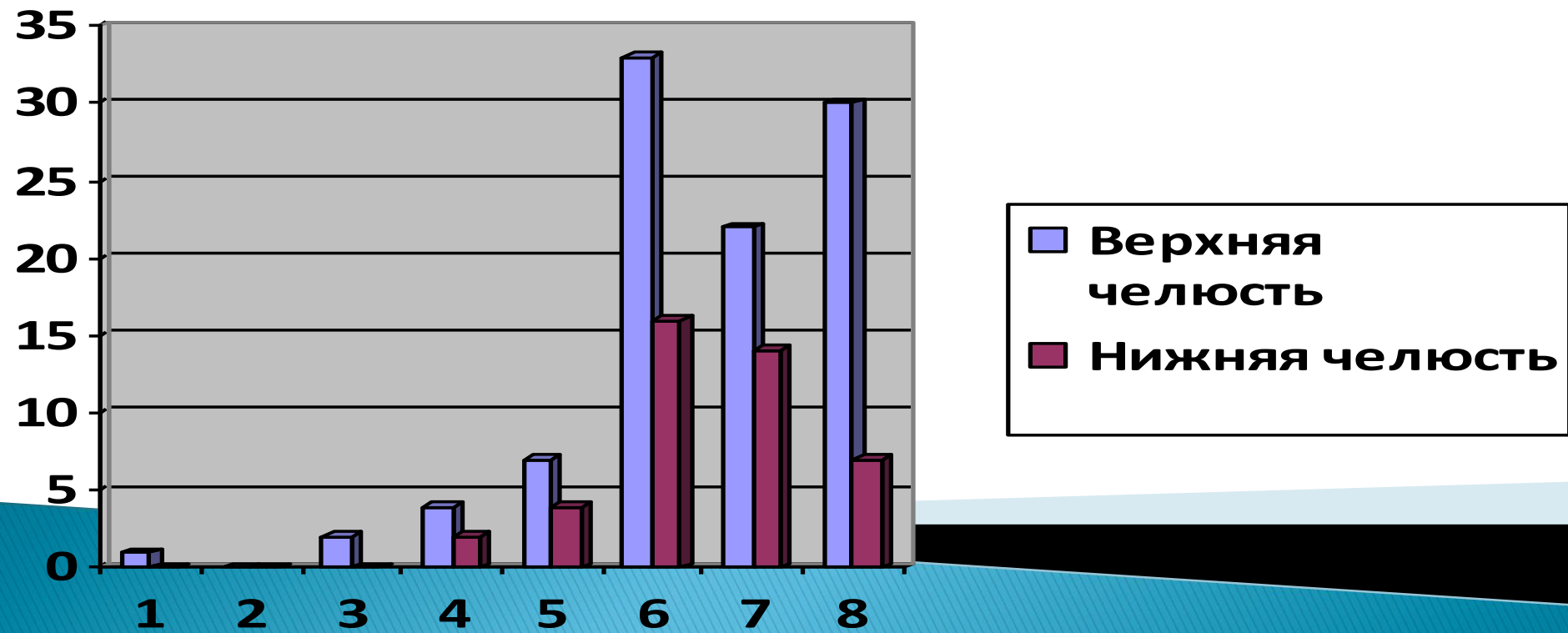
- Хронический периодонтит
- Обострение хронического периодонтита
- Хронический пародонтит
- Другие причины

ЦЕЛЬ



- ▶ Установить частоту встречаемости и структуру микробных ассоциаций при серозном альвеолите

Частота альвеолита в зависимости от топографии зубного ряда





МАТЕРИАЛЫ И МЕТОДЫ ИССЛЕДОВАНИЯ

- ▶ Микробиологические исследования – определение видового состава микрофлоры лунки зуба

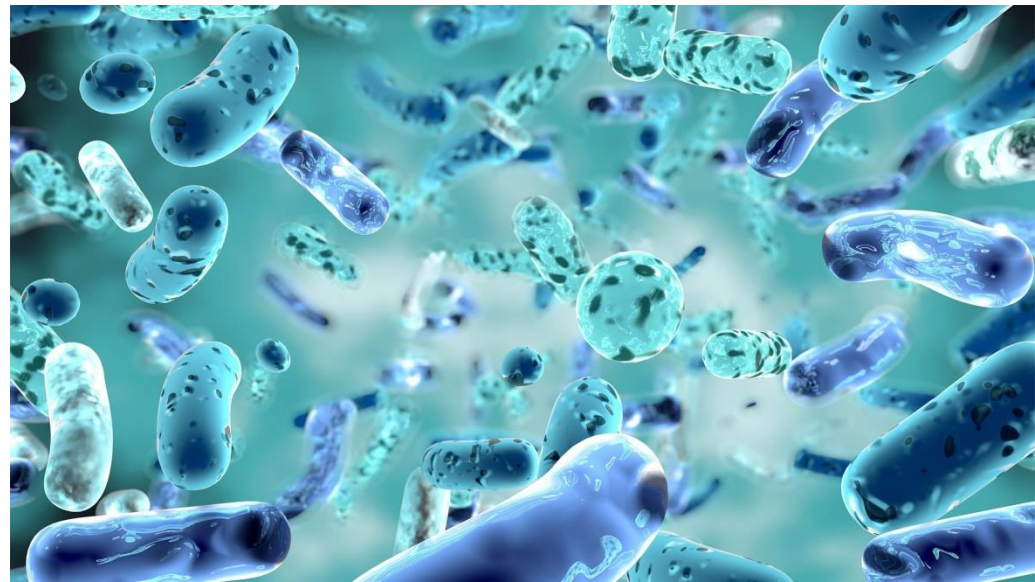
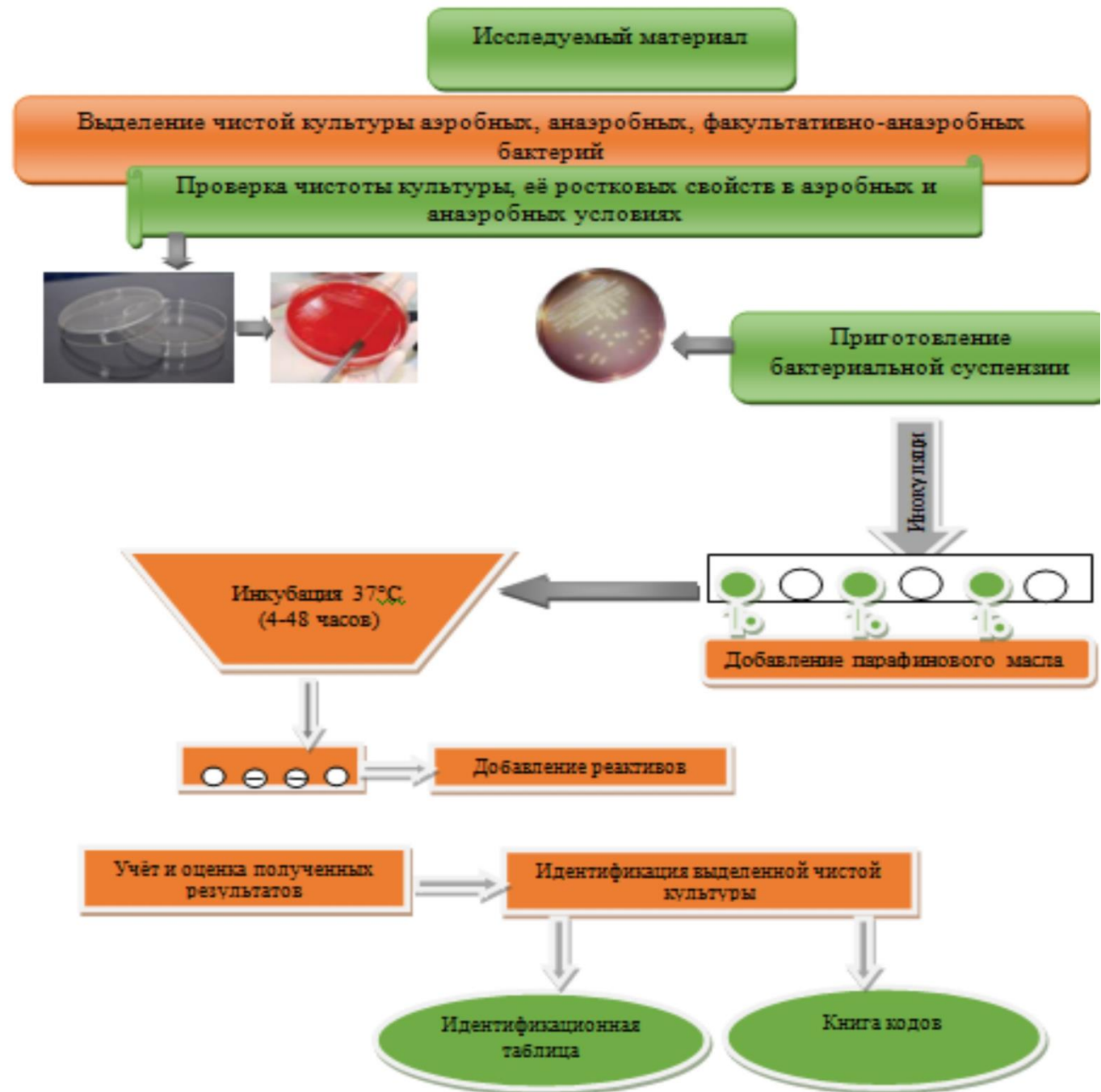


Схема идентификации бактерий с использованием набора «Микро-Ла-Тест»



Зависимость серозного альвеолита от наличия хронических заболеваний внутренних органов (%)

Хронические заболевания внутренних органов



Частота встречаемости серозной формы альвеолита в зависимости от гендерного фактора и возрастного ценза обследованных

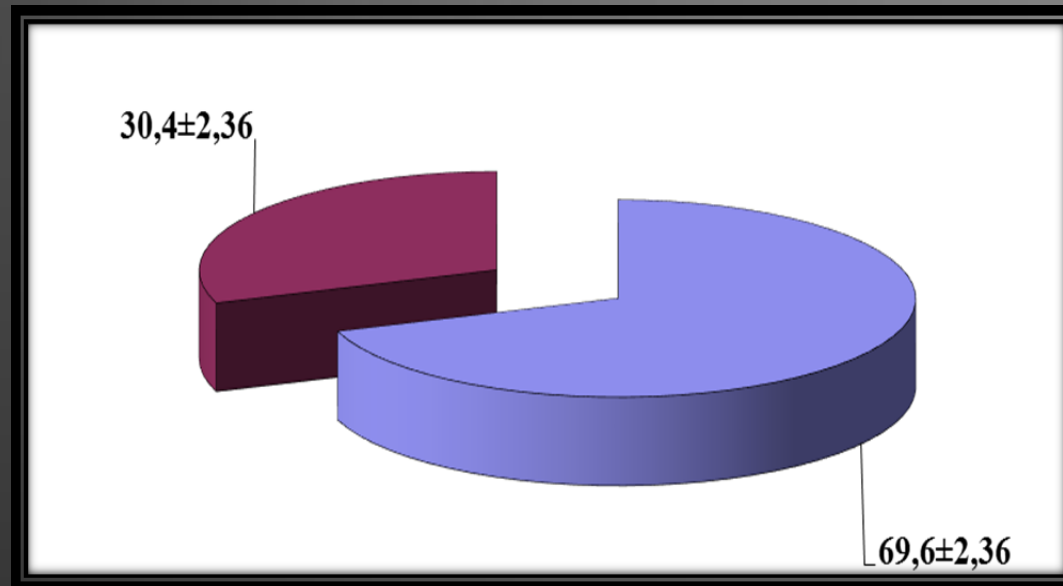
Гендерный фактор	Количество, абс. (%)	Возраст		
		<30	30-60	>60
Мужчины	23 (38,3)	4	7	12
Женщины	37 (61,7)	9	12	16

При обследовании пациентов и сбора анамнеза установлено, что серозный альвеолит, развивался в основном на 2-е-3-и сутки после удаления зуба и длился около 1 недели.

Жалобы на постоянную ноющую боль, усиливающуюся во время приема пищи.

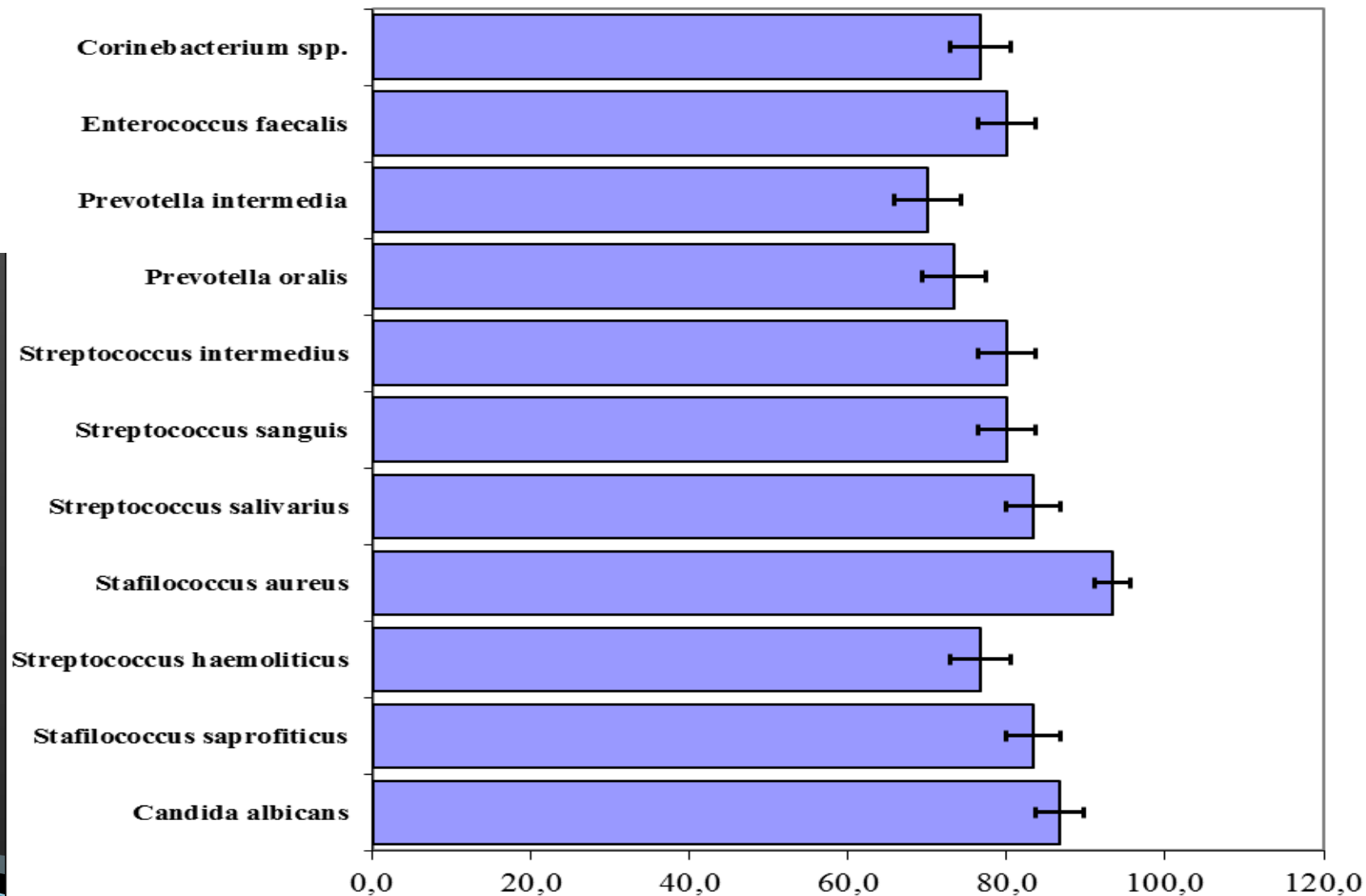


Удельный вес микроорганизмов в составе ассоциаций анаэробных и факультативных аэробных бактерий в лунке у пациентов с серозным альвеолитом



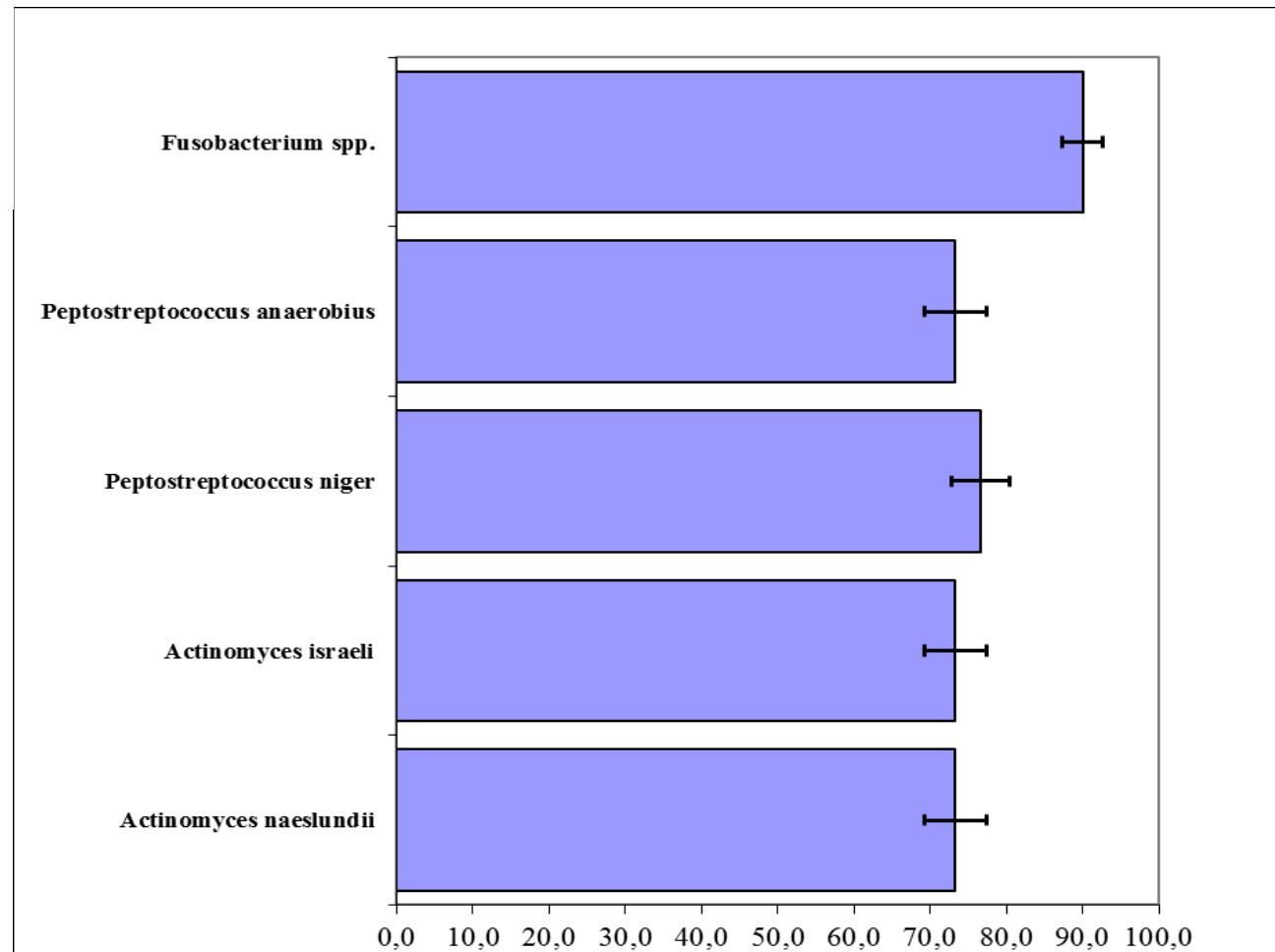


Удельный вес аэробных микроорганизмов, вегетирующих в лунке зуба





Удельный вес анаэробных микроорганизмов, вегетирующих в лунке зуба



Выводы:

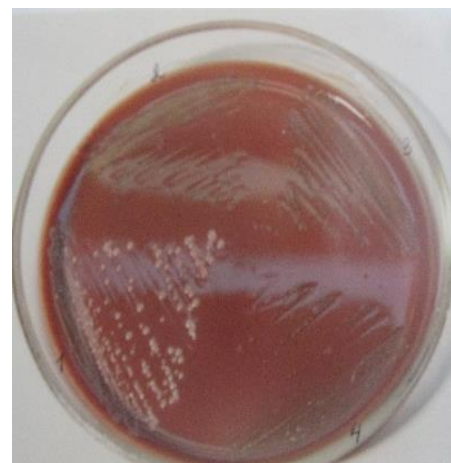
- ▶ с серозной формой альвеолита удельный вес представителей как аэробной, так и анаэробной флоры представлен различными ассоциациями, которые в своей совокупности являются виновниками дальнейшего провоцирования и развития гнойно-воспалительного процесса.



Рост колоний стрептококков



Рост колоний стафилококков



чистые бактериальные культуры стрептококков
(в отражённом свете)

**Спасибо за
внимание!**

