



Федеральное государственное бюджетное
образовательное учреждение высшего образования
«Донецкий государственный медицинский университет
имени М. Горького»
Министерства здравоохранения Российской Федерации
Кафедра стоматологии детского возраста

ПРИМЕНЕНИЕ АППАРАТА МАРКО РОСА В ДЕТСКОЙ ОРТОДОНТИИ

Подготовила:
студентка 5 курса, стоматологического факультета
Бриль А.М.

Научный руководитель:
ассистент кафедры стоматологии детского возраста
Демченко С.С.

Донецк, 2024

Актуальность

- Зубочелюстные аномалии (ЗЧА) относятся к основным стоматологическим заболеваниям.
- По данным современных эпидемиологических исследований их уровень распространенности достигает 86% [Водолацкий М.П. с соавт, 2012, Куроедова В.Д. 2012, Дрок В.О., 2018].
- При этом анализ литературных данных свидетельствует об отсутствии тенденции к снижению частоты ЗЧА на протяжении последних десятилетий [Зубарева А.В. с соавт., 2017].
- Сформированная или формирующаяся ЗЧА способствуют возникновению и развитию других стоматологических заболеваний. У детей с ортодонтической патологией значительно чаще возникает кариес и заболевания пародонта, чем у здоровых детей [Петросян Л.Б., 2000].

Актуальность

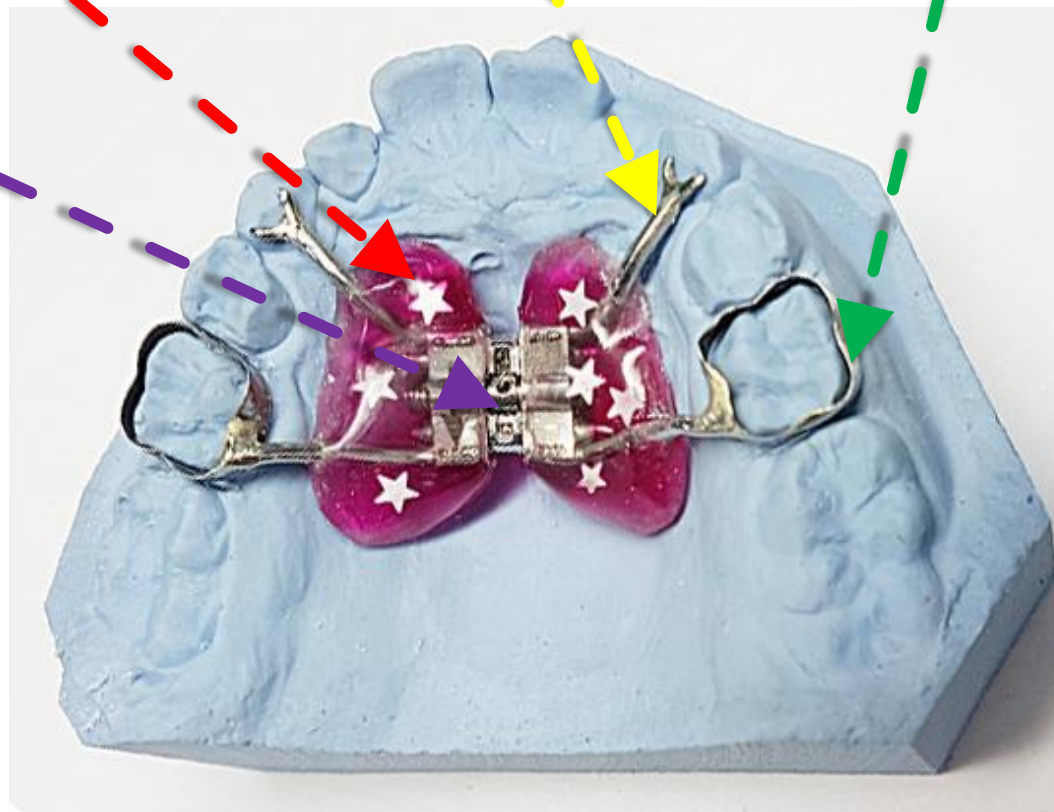
- Лечение ЗЧА можно проводить в любом возрасте, но наиболее эффективно – в сменном прикусе, когда продолжается активный рост и развитие зубочелюстной системы и сознательность ребёнка позволяет использование различной ортодонтической аппаратуры.
- Для лечения ЗЧА ортодонты применяют съёмные и несъёмные аппараты и приспособления.
- В последние десятилетия широкую популярность среди ортодентов получил несъёмный аппарат, разработанный итальянским профессором Марко Роса и его различные модификации.

Цель работы. Анализ и обобщение современных литературных данных, посвященных изучению применения аппарата Марко Роса в детской ортодонтии.

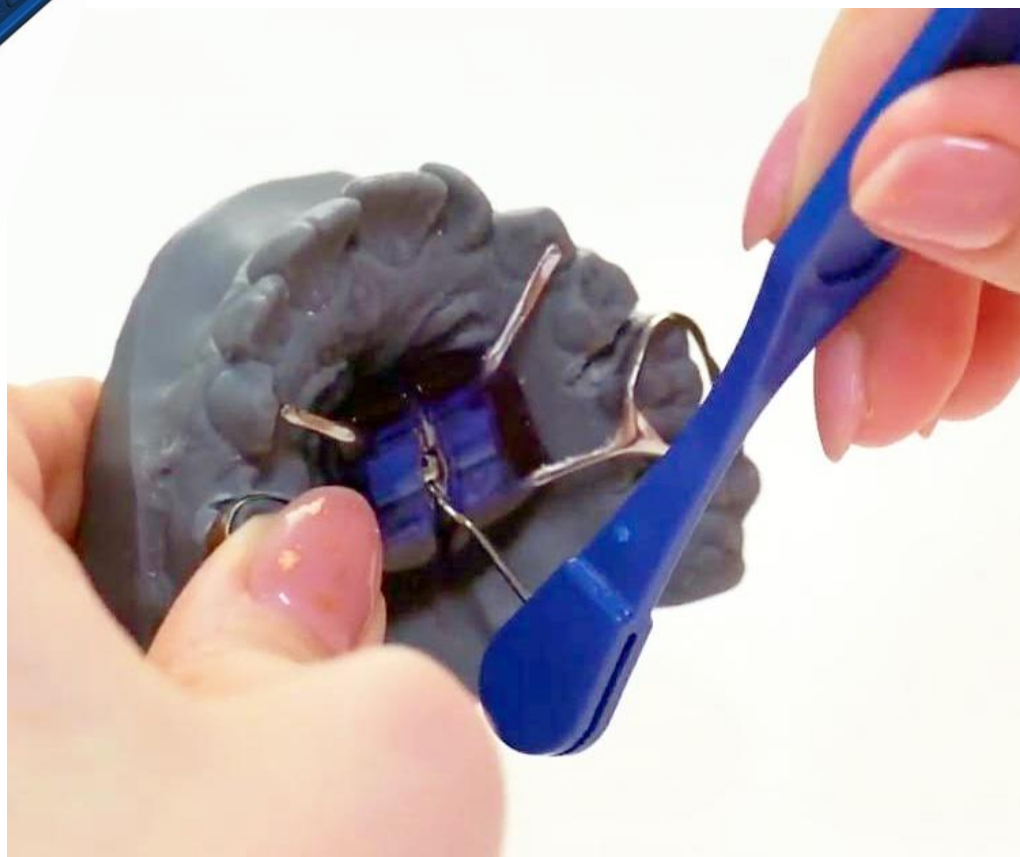
Материалы и методы. Были проанализированы и обобщены данные современных литературных источников, посвященных изучению опыта применения аппарата Марко Роса в детской ортодонтии.

Аппарат Марко Роса состоит из:

- Металлические кольца на вторые временные моляры
- Направляющие для опоры на клыки
- Пластмассовый базис
- Винт Хайрекс



Для активации аппарата в полости рта используют специальный ключ с удобной ручкой



Показания к применению

- Сужение верхнего зубного ряда.
- Дефицит места для прорезывания постоянных зубов.
- Скученность зубов верхней челюсти.
- Аномалии прикуса — дистальный, мезиальный, перекрестный.
- Затрудненное носовое дыхание.
- Логопедические проблемы, сложность произношения отдельных звуков.

Аппарат применяется во временном и раннем сменном прикусе.

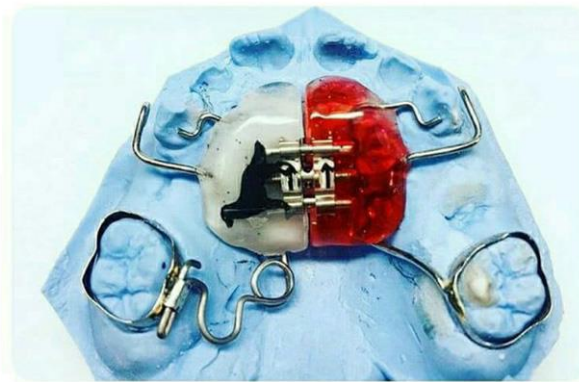
Преимущества использования аппарата Роса

- Аппарат не виден при улыбке.
- Достаточно быстрая адаптация к аппарату за счет того, что размер пластмассового базиса на нёбе гораздо меньше, чем в съёмном аппарате.
- За счет хорошей фиксации аппарат не может упасть во время активных игр ребенка или купания в море.
- Родителям не нужно контролировать ношение аппарата, поскольку он несъёмный. Его невозможно забыть одеть, потерять или деформировать.
- Для ухода за аппаратом не требуется особой гигиены, достаточно дважды в день чистить зубы и использовать ирригатор.
- Активацию винта для расширения верхней челюсти проводят родители дома, в одно и то же время каждый день, по схеме, разработанной ортодонтом.

Преимущества использования аппарата Роса

- При расширении верхней челюсти происходит компенсаторное расширение и нижнего зубного ряда, мезиальное смещение нижней челюсти.
- Возникновение рецидивов исключено, поскольку постоянные зубы прорезываются в уже подготовленное пространство, самостоятельно занимая правильное положение в зубном ряду за счёт расширения верхней челюсти на 10-12 мм.
- Использование аппарата Марко Роса снижает необходимость ортодонтического лечения при помощи брекет-системы или сокращает срок ее ношения до 5-8 месяцев.
- Активация винта вызывает расширение нёбного шва и постепенное увеличение размера верхней челюсти.
- При расширении верхней челюсти происходит расширение носовых ходов, что важно для пациентов с нарушением носового дыхания.

При разработке дизайна аппарата ребёнок может выбрать цвет пластмассовых деталей, добавить в них украшения — картинки, блестки и т.п. Это повышает мотивацию и помогает устранить беспокойство от предстоящего лечения.



Источник: <https://dental-med.spb.ru/>

Недостатки использования аппарата Роса

- Требуется обязательное использование ирригатора для обеспечения хорошего гигиенического состояния аппарата.
- Для некоторых детей может быть некомфортно с психологической стороны, что они не могут самостоятельно снять аппарат.
- Возможно возникновение дефекта слизистой оболочки неба от плотного контакта с пластмассовым базисом, который быстро заживает после снятия аппарата и соответствующего медикаментозного лечения.
- В редких случаях возможны головные боли и головокружение.
- Расширение верхней челюсти продолжается около 3-4 недель. Затем аппарат остается на зубах ребенка еще 7-8 месяцев для стабилизации достигнутого результата, что является фактором риска развития кариеса и заболеваний пародонта.
- Относительная дороговизна.

Результаты лечения при помощи аппарата Марко Роса

Аппарат увеличивает пространство между верхними зубами, что позволяет резцам занять правильное положение и избежать скученности зубов, одной из самых распространенных стоматологических проблем.

Расширения верхней челюсти происходит на 10-12 мм, что позволяет лечить аномалии прикуса, связанные с верхнечелюстной микрогнатией.

Вследствие того, что верхний зубной ряд становится значительно шире нижнего, происходит разобшение, которое ведет к самостоятельному расширению нижнего ряда в течение 1,5 - 2 месяцев и смещению нижней челюсти кпереди.

Мальчик 8 лет. Сужение верхней челюсти, выдвижение вперед нижней челюсти. Начало развития 3 класса нарушения прикуса (у взрослых при 3 классе нарушения прикуса требуется более сложное и длительное лечение). В результате лечения расширена верхняя челюсть, достигнуто правильное смыкание зубов в переднем отделе. Ортодонт М.П. Слепцова.



Мальчик 8 лет. Глубокое резцовое перекрытие, недостаточно места для постоянных зубов (вторых резцов). После лечения аппаратом Марко Роса нормализован размер челюстей, создано достаточно места для прорезывания постоянных вторых резцов.

Ортодонт М.П. Слепцова



Выводы

Аппарат Марко Роса имеет ряд неоспоримых преимуществ по сравнению со съёмной ортодонтической аппаратурой.

Способ его фиксации и некоторые трудности в обеспечении хорошего гигиенического состояния аппарата могут способствовать развитию других стоматологических заболеваний, как и при использовании любой другой несъёмной ортодонтической аппаратуры.

Невозможность его самостоятельного снятия может вызывать у детей некоторую тревожность, что делает невозможным его использование у детей с аутистическими отклонениями.

Выводы

Расширение нёбного шва и опосредованное расширение носовых ходов позволяет улучшить сразу несколько функций зубочелюстной системы.

Удельный вес положительного лечебного эффекта над его недостатками делают применение аппарата Марко Роса актуальным и востребованным в современной детской ортодонтической практике.