

**ФЕДЕРАЛЬНОЕ ГОСУДАРСТВЕННОЕ БЮДЖЕТНОЕ УЧРЕЖДЕНИЕ
ВЫСШЕГО ОБРАЗОВАНИЯ
«ДОНЕЦКИЙ ГОСУДАРСТВЕННЫЙ МЕДИЦИНСКИЙ УНИВЕРСИТЕТ
ИМЕНИ М. ГОРЬКОГО»**

ЭТИОЛОГИЧЕСКИЕ ФАКТОРЫ И КЛАССИФИКАЦИЯ ДИСКОЛОРИТОВ ТВЕРДЫХ ТКАНЕЙ ЗУБОВ

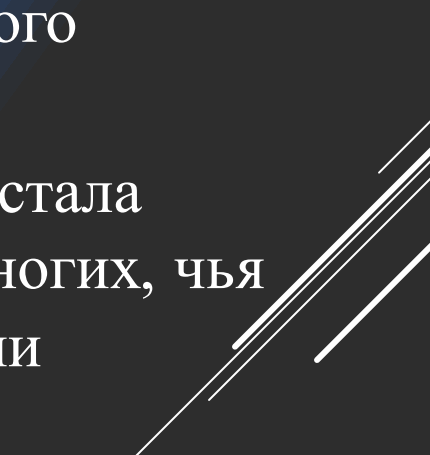
Докладчики: к.м.н., доцент кафедры общей
стоматологии ФНМФО Трофимец Е.К.
к.м.н., доцент кафедры общей стоматологии
ФНМФО Максютенко С.И.
к.м.н., доцент кафедры общей стоматологии
ФНМФО Мозговая Н.В.

Донецк 2024

ДИСКОЛОРИТЫ



АКТУАЛЬНОСТЬ

- ◎ В современном обществе сформировалось мнение, что красивые белые зубы - это не только важный элемент эстетического восприятия образа, но и элемент культуры, определяющий современного человека, символ здоровья и преуспевания.
 - ◎ Психологи утверждают, что внешний вид имеет огромное значение для чувства уверенности, общения с другими людьми, положения в обществе, создаваемого впечатления о себе.
 - ◎ При этом светлая привлекательная улыбка стала профессиональной необходимостью для многих, чья работа связана с общением или публичными выступлениями.
- 

Однако, при определенных заболеваниях возможны ситуации, когда цвет одного или нескольких зубов начинает изменяться. Особенно неприятно, когда это происходит с одним из зубов из зоны улыбки. В подобных случаях еще недавно решение проблемы было довольно безальтернативным — препарирование и установка коронки. Современные методы стоматологии позволяют вернуть улыбке былой блеск при помощи более щадящих методов.



ЭТИОЛОГИЧЕСКИЕ ФАКТОРЫ ДИСКОЛОРИТОВ

- ▶ Чаще всего цвет зуба изменяется вследствие отложения зубного налета, который образуется из-за несоблюдения правил гигиены полости рта



ЭТИОЛОГИЧЕСКИЕ ФАКТОРЫ ДИСКОЛОРИТОВ

- ▶ К внешним факторам, которые вызывают изменение цвета эмали, принадлежат пищевые (кофе, чай, черемуха, черника) и лекарственные вещества:




ЭТИОЛОГИЧЕСКИЕ ФАКТОРЫ ДИСКОЛОРИТОВ

- ▶ К внешним факторам, которые вызывают изменение цвета эмали, принадлежат пищевые (кофе, чай, черемуха, черника) и лекарственные вещества:
 - При полоскании полости рта растворами этакридина лактата и перманганата калия зубы могут приобрести желтый или коричневый оттенок, а при полоскании раствором хлоргексидина биглюконата -- серый
- ▶ Коричневый и даже черный налет на зубах наблюдается у курильщиков

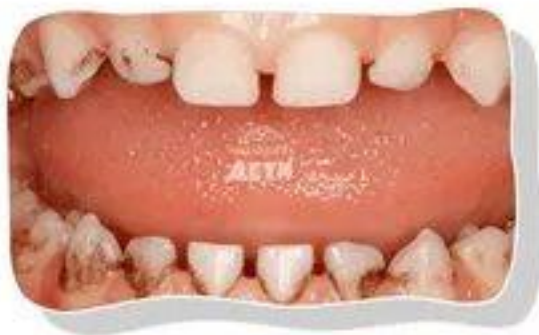


▶ Дисколорит может быть вызван патологическими состояниями пульпы зуба, а также являться следствием эндодонтического лечения



- ▶ У детей и подростков на вестибулярных поверхностях преимущественно фронтальных зубов иногда наблюдается зеленый налет (налет Пристли), возникающий в результате деятельности хромогенных бактерий, которые содержат хлорофилл (чаще всего - это грибок *Lichen Dentalis*).
 - ▶ Зеленый налет также может являться следствием образования сульфометгемоглобина, который выделяется при кровоточивости десен.
- 

Налет Пристли



до процедуры



после процедуры

КЛАССИФИКАЦИЯ ДИСКОЛОРИТОВ ПО МКБ-10

К 03.6 Отложения (наросты) на зубах

Зубной камень:

- ▶ поддесневой
- ▶ наддесневой

Отложения (наросты) на зубах:

- ▶ бетельные
- ▶ черные
- ▶ зеленые
- ▶ белые
- ▶ оранжевые
- ▶ табачные

Окрашивание зубов:

- ▶ БДУ
- ▶ не соответствующий понятию БДУ

КЛАССИФИКАЦИЯ ДИСКОЛОРИТОВ ПО МКБ-10

Окрашивание зубов: БДУ не соответствующий понятию БДУ

- ▶ Изменение цвета зубов в процессе формирования вследствие несовместимости групп крови
- ▶ Изменение цвета зубов вследствие врожденного порока билиарной системы
- ▶ Изменение цвета зубов в процессе формирования вследствие порфирии
- ▶ Изменение цвета зубов в процессе формирования вследствие применения тетрациклина

КЛАССИФИКАЦИЯ ДИСКОЛОРИТОВ ПО МКБ-10

К 03.7 Изменение цвета твердых тканей зубов после прорезывания

- ▶ Изменение цвета твердых тканей зубов после прорезывания, обусловленные наличием металлов и металлических соединений
- ▶ Изменение цвета твердых тканей зубов после прорезывания, обусловленные кровоточивостью пульпы
- ▶ Изменение цвета твердых тканей зубов после прорезывания, обусловленные привычкой жевать бетель (табак)
- ▶ Другие уточненные изменения цвета
- ▶ Изменение цвета неуточненное

ВРЕМЕННЫЕ ДИСКОЛОРИТЫ

- ▶ Временные изменения цвета зубов включают дисколориты, возникшие вследствие курения, воздействия пищевых пигментов, препаратов для полоскания рта
- ▶ Временное изменение цвета зубов вызывает также грибок *Lichen dentalis* и ряд производственных факторов
- ▶ Подобные дисколориты проявляется в виде налета различной окраски и корректируются при удалении зубного налета

ПОСТОЯННЫЕ ДИСКOLORИТЫ

Постоянное изменение цвета зубов может быть
врожденным и приобретенным

К постоянному врожденному изменению цвета зуба относятся:

- ▶ тетрациклиновые зубы
- ▶ гипоплазия
- ▶ флюороз
- ▶ изменение цвета вследствие: несовместимости групп крови
- ▶ наличия врожденного порока билиарной системы
- ▶ порфирии

ПОСТОЯННЫЕ ДИСКOLORИТЫ

К постоянному приобретенному изменению цвета относятся следующие типы окрашивания.

1. Витальное окрашивание:

- ▶ • возрастные изменения цвета зубов
- ▶ • окрашивание тканей зуба, запломбированного амальгамой

2. Девиальное окрашивание:

- ▶ * вследствие травмы зуба (кровоизлияние в пульпу)
- ▶ * после пломбирования канала зуба окрашивающими пастами, содержащими тимол, резорцин-формалин, йодоформ и др.
- ▶ • вследствие наличия в канале отломков металлических инструментов или штифтов с признаками коррозии

БЛАГОДАРИМ
ЗА ВНИМАНИЕ!

