

ФГБОУ ВО ДонГМУ Минздрава России

**ЗНАЧЕНИЕ УЛЬТРАЗВУКОВОГО МЕТОДА ИССЛЕДОВАНИЯ В
ДИАГНОСТИКЕ ПАТОЛОГИИ ЖЕЛЧНОГО ПУЗЫРЯ У ДЕТЕЙ С
ИНФЕКЦИОННЫМ МОНОНУКЛЕОЗОМ**

Выполнили:

д.м.н., профессор кафедры педиатрии №1 Пшеничная Е. В.

аспирант кафедры педиатрии №1 Лепихова Л. П.

АКТУАЛЬНОСТЬ

- Широкое распространение среди детей
- Влияние на качество жизни
- Полиморфизм клинических проявлений
- Вовлечение в патологический процесс смежных органов и систем

Преимущества УЗИ

- ✓ Доступность
- ✓ Отсутствие противопоказаний к исследованию
- ✓ Возможность полипозиционного исследования
- ✓ Высокая разрешающая способность
- ✓ Отсутствие лучевой нагрузки
- ✓ Возможность многократного повторения в процессе динамического наблюдения

Классификация

1. Функциональные заболевания (дискинезии):

А Дисфункция ЖП и ЖВП (гипо- и гиперкинетический тип)

Б Дисфункция сфинктера Одди (спазм; недостаточность)

2. Воспалительные заболевания ЖП и ЖВП:

А Холецистит

Б Холангит

3. Обменные заболевания

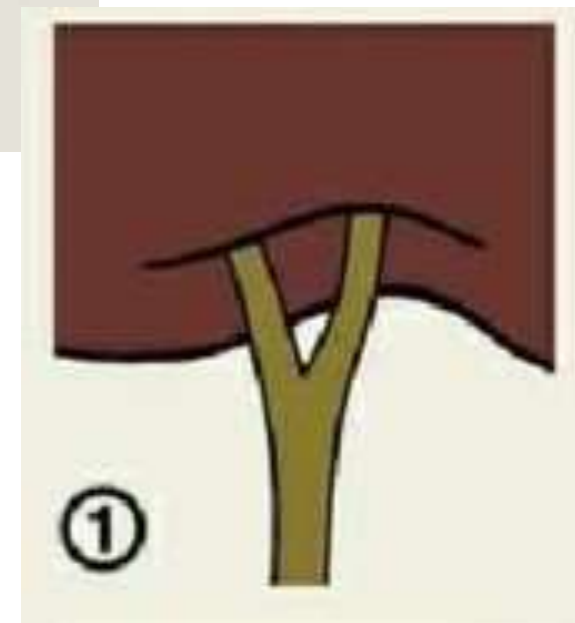
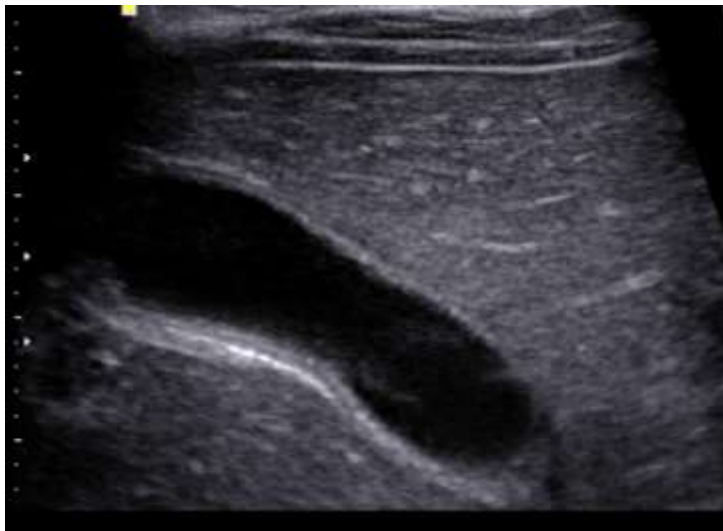
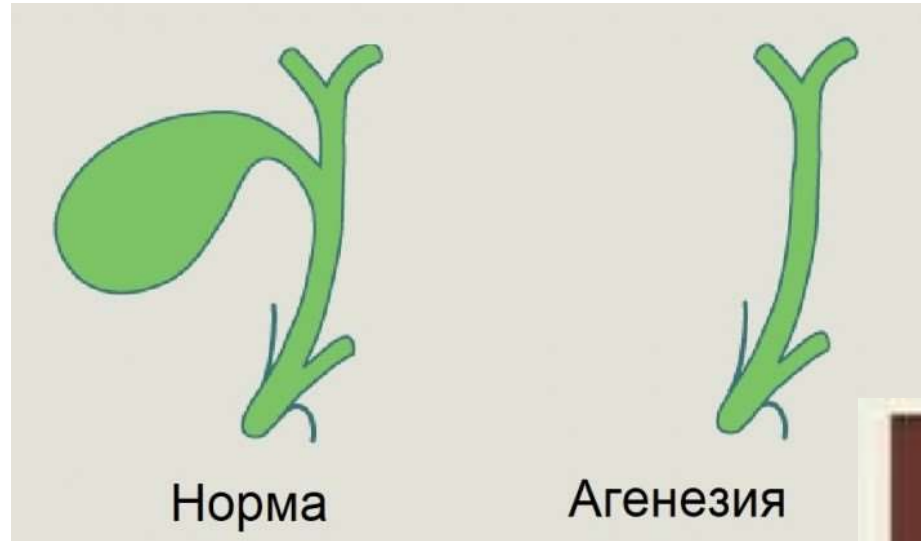
А Холецистолитиаз

Б Холедохолитиаз

4. Дискинезии желчевыводящих путей

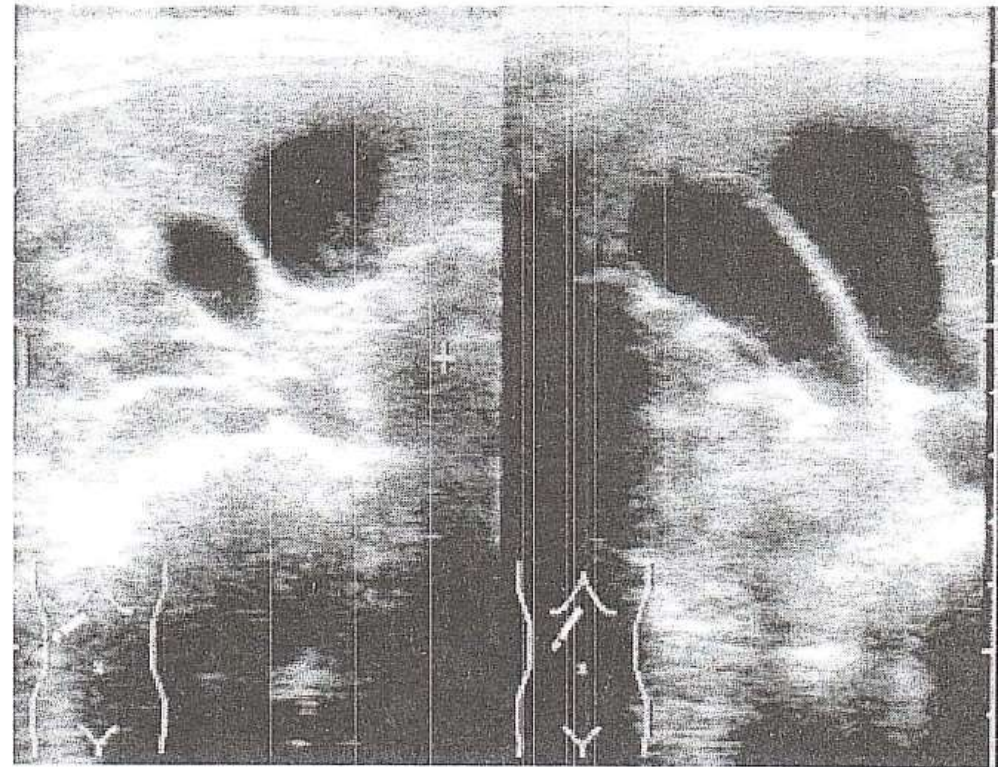
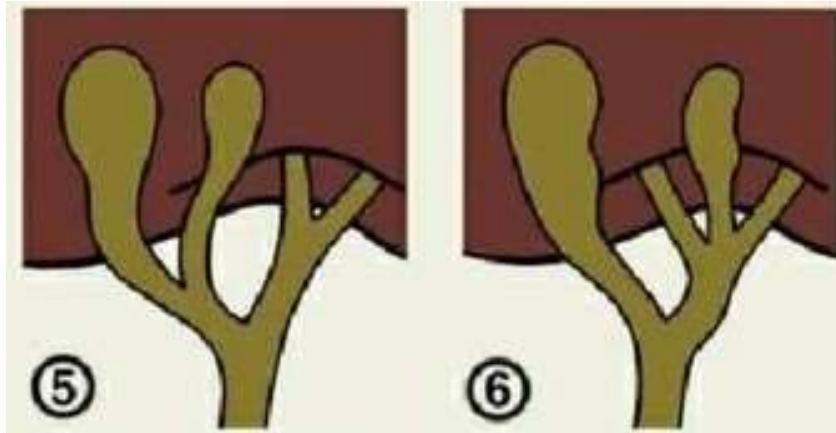
Аномалии количества

➤ агенезия



Аномалии количества

➤ Добавочный ЖП

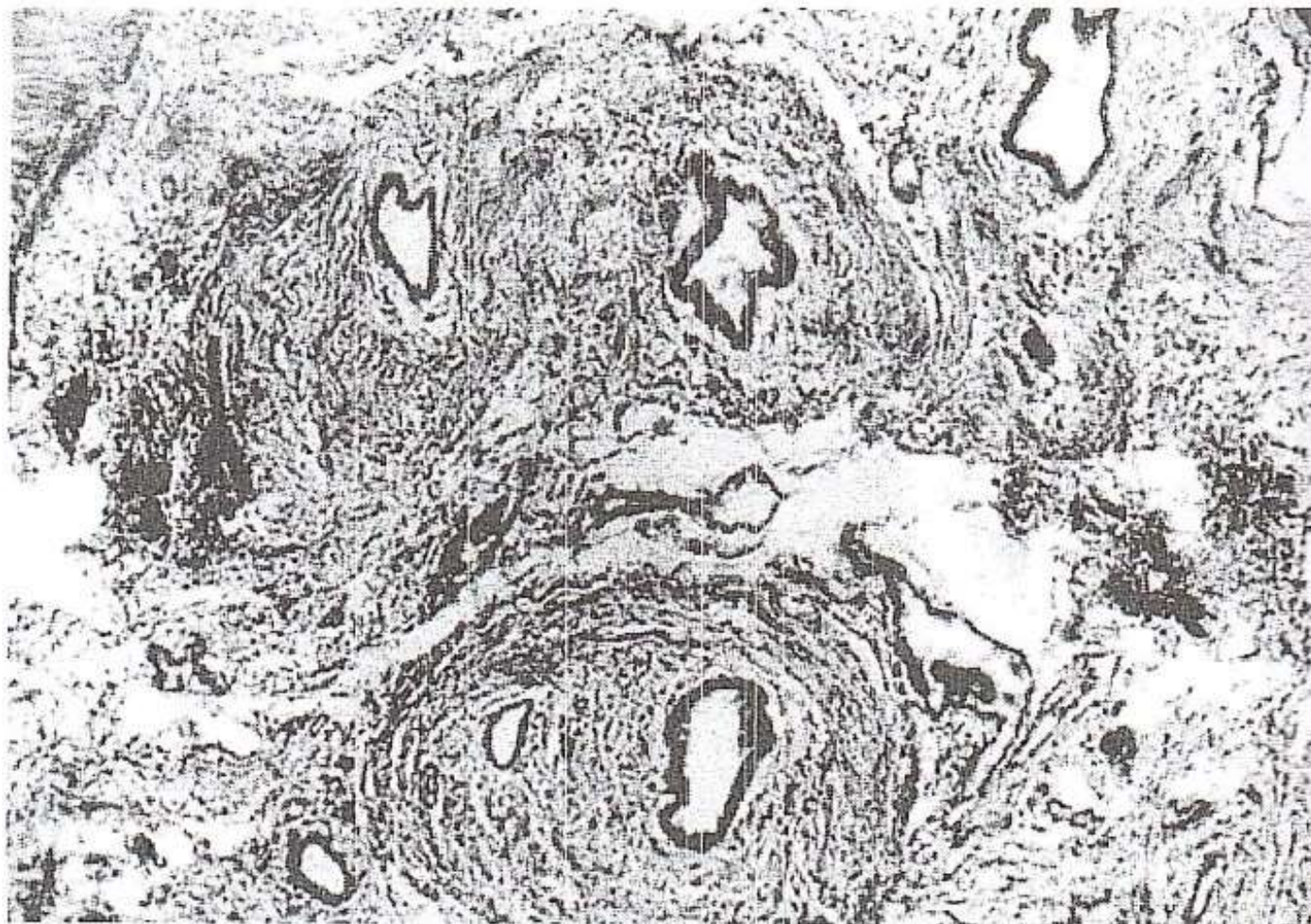


Аномалии размеров

➤ гипоплазия

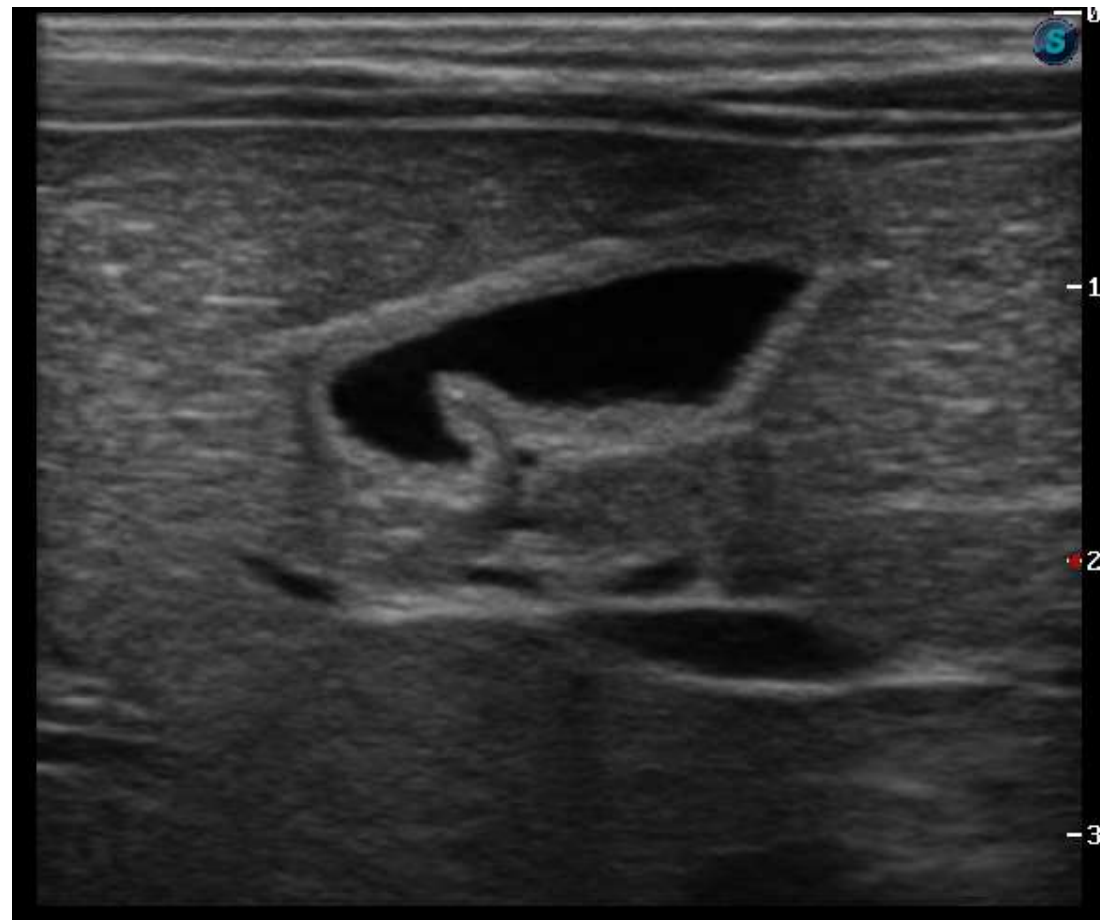


Гипоплазия общего желчного протока



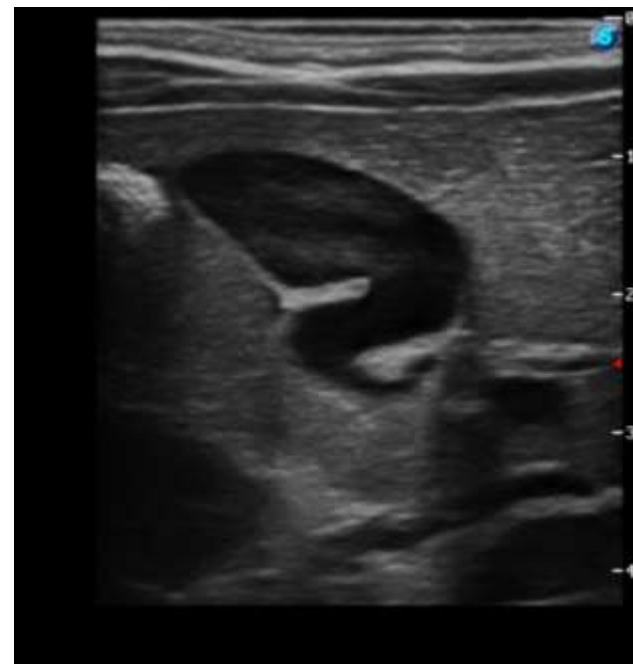
Аномалии положения

➤ инверсия



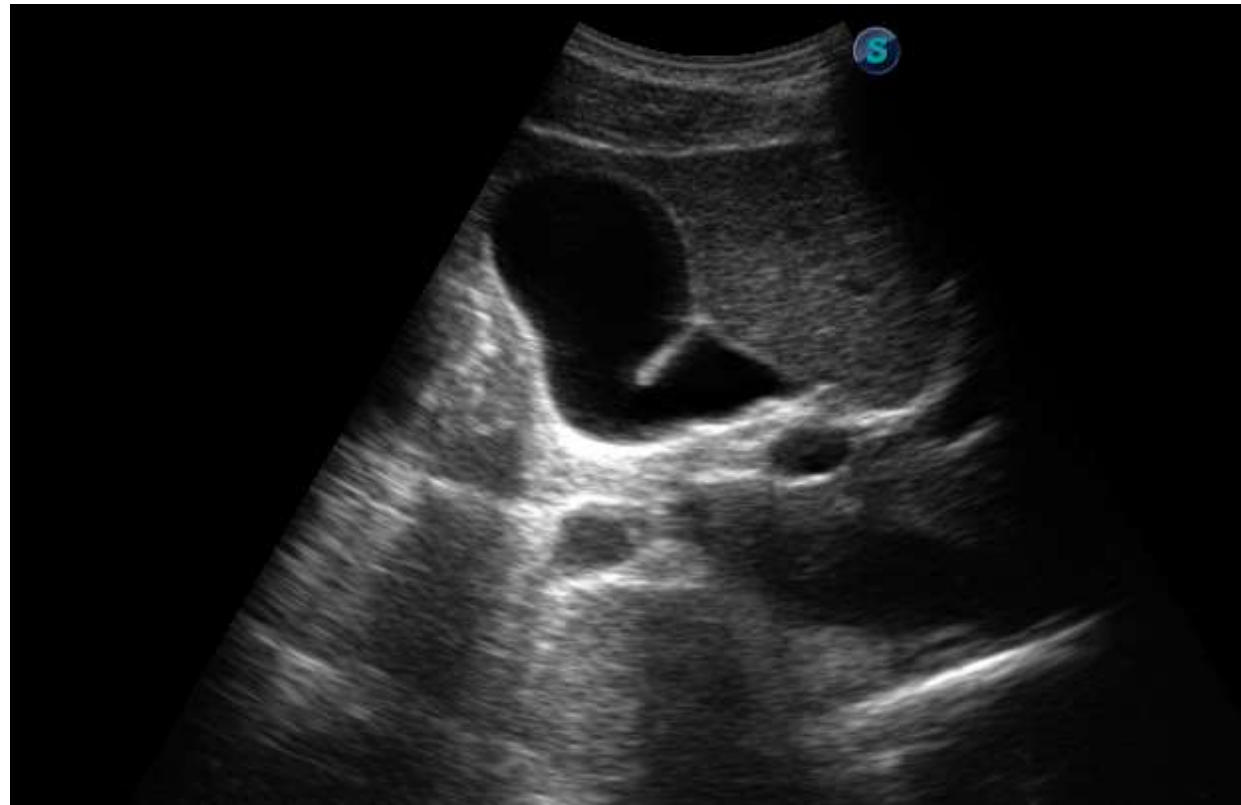
Аномалии формы

➤ S-образная деформация ЖП



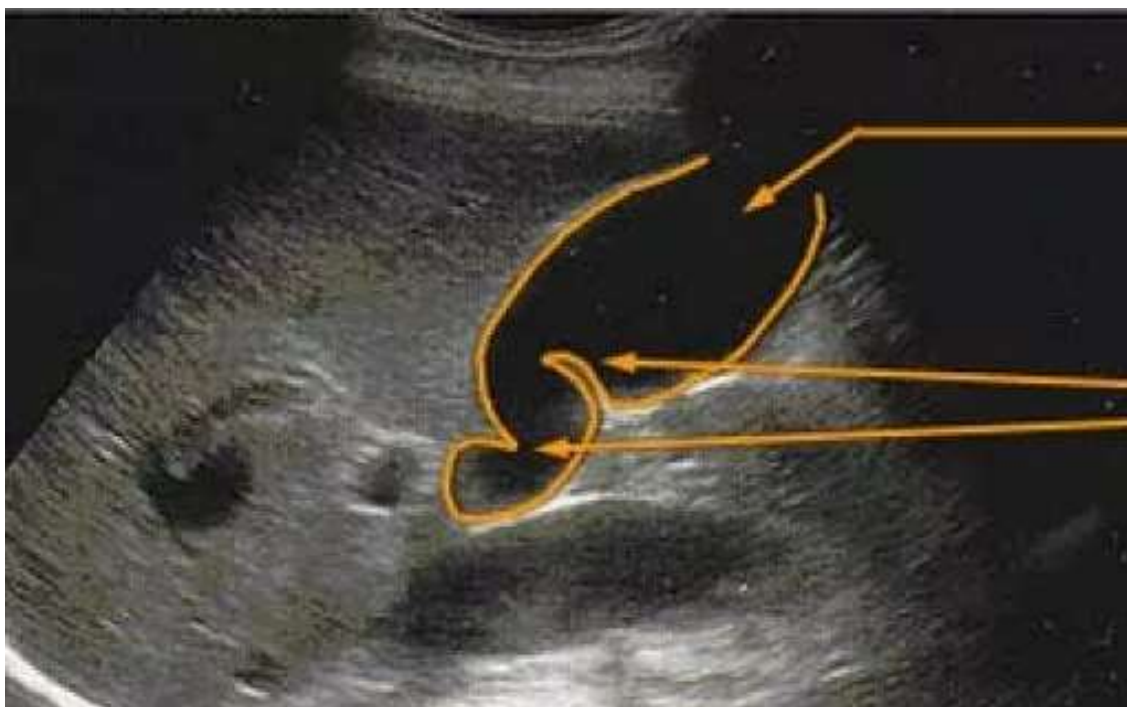
Аномалии формы

- неполная перегородка тела, шейки ЖП



Аномалии формы

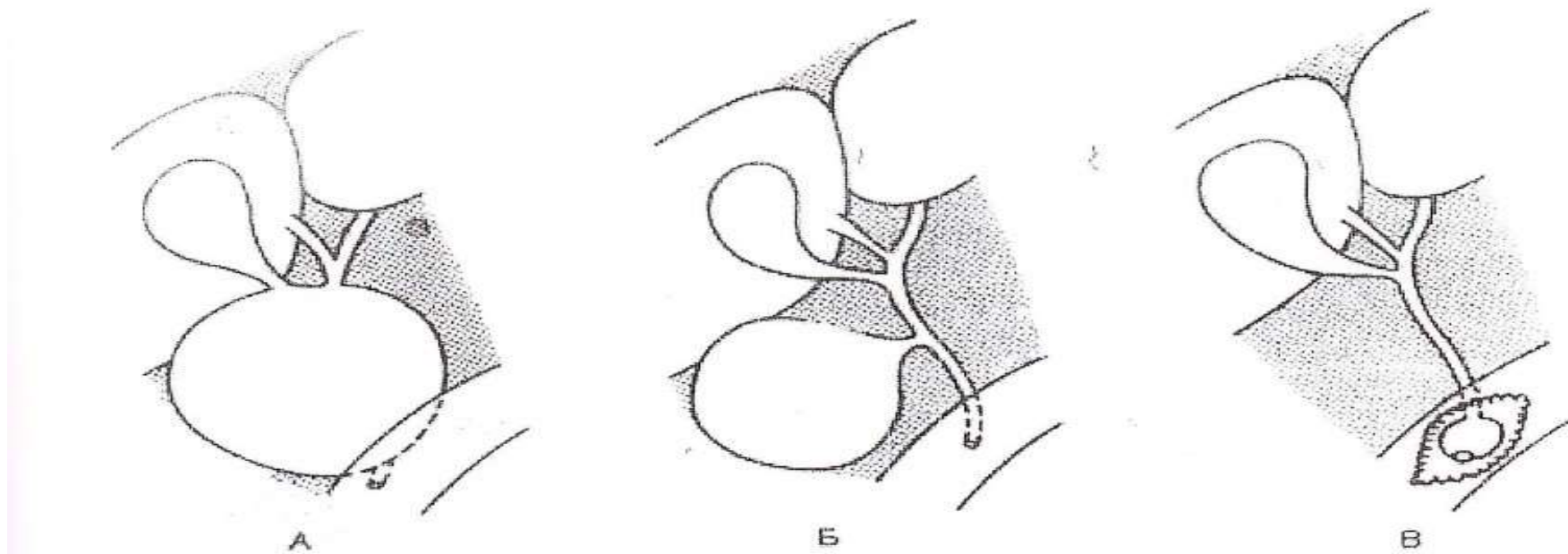
➤ перегиб или перетяжки ЖП



желчный пузырь

перегибы
желчного пузыря

Анатомические варианты кисты общего желчного протока (по Л. Алажилль, М. Одьевр, 1982)

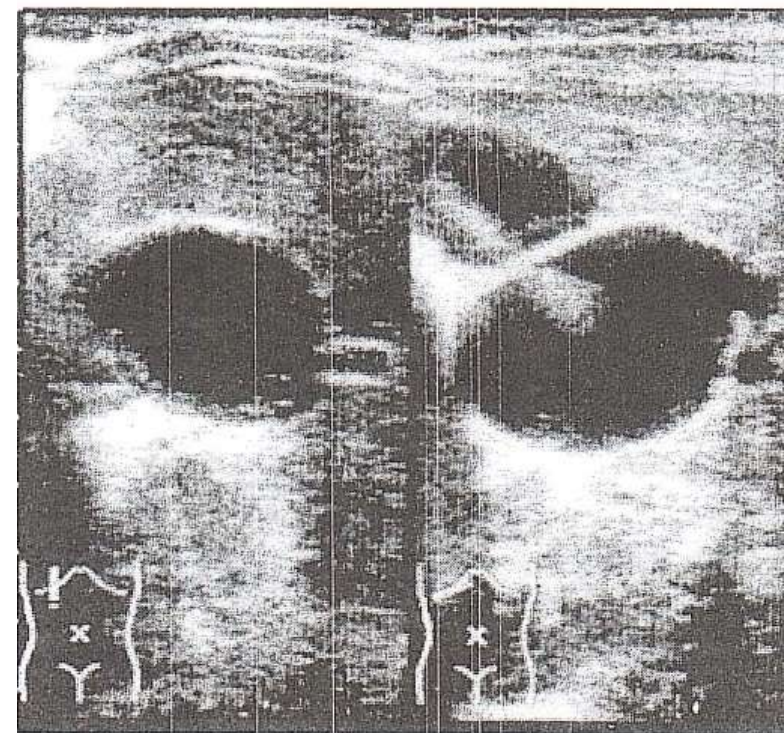
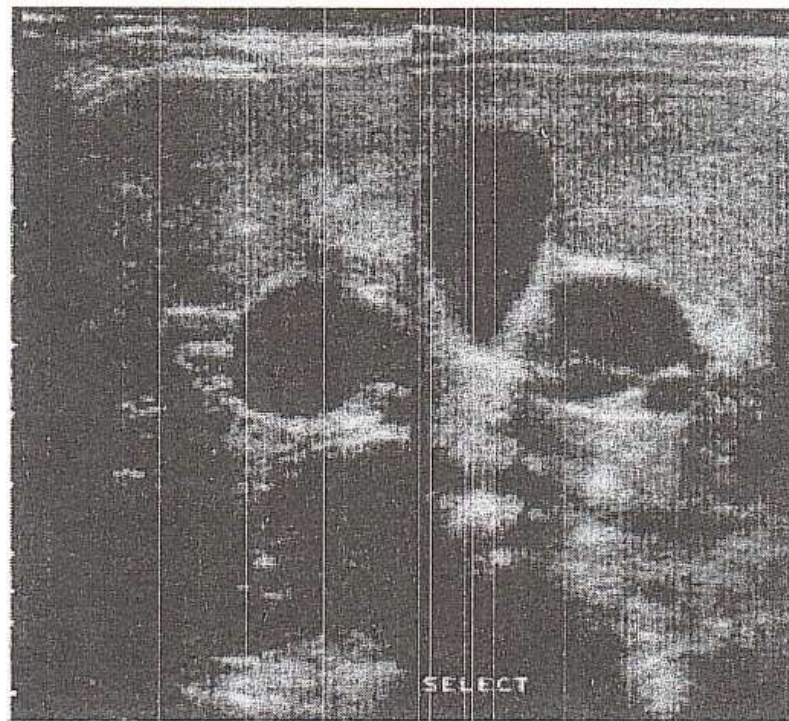
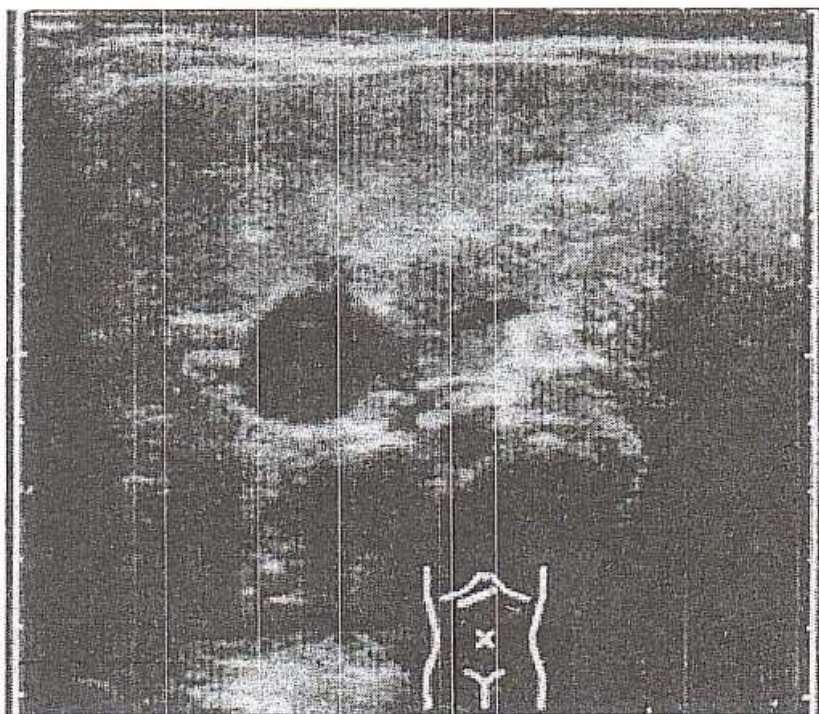


А- истинная киста

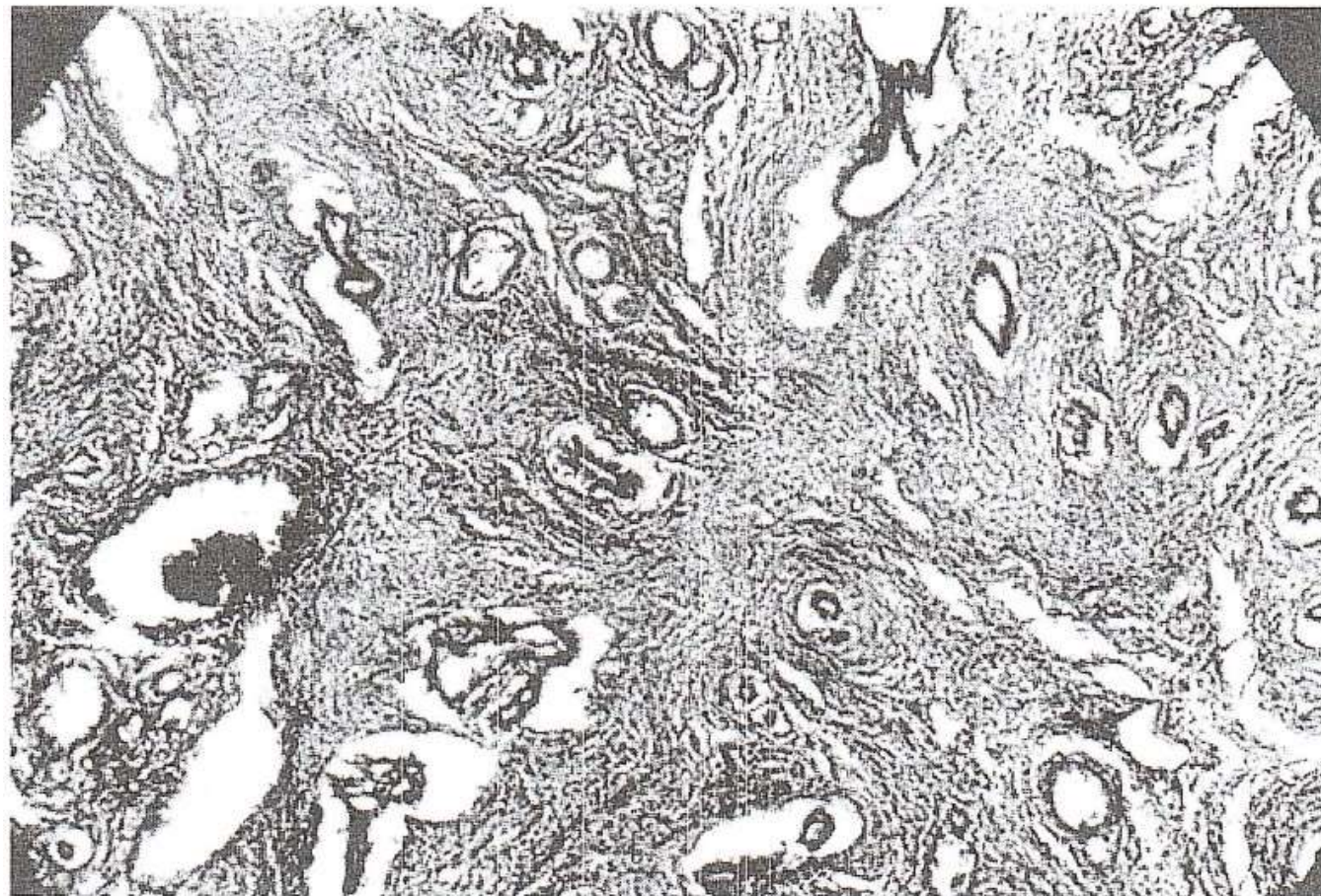
Б- дивертикул холедоха

В- холедохоцеле

Киста общего желчного протока



Атрезия желчного пузыря

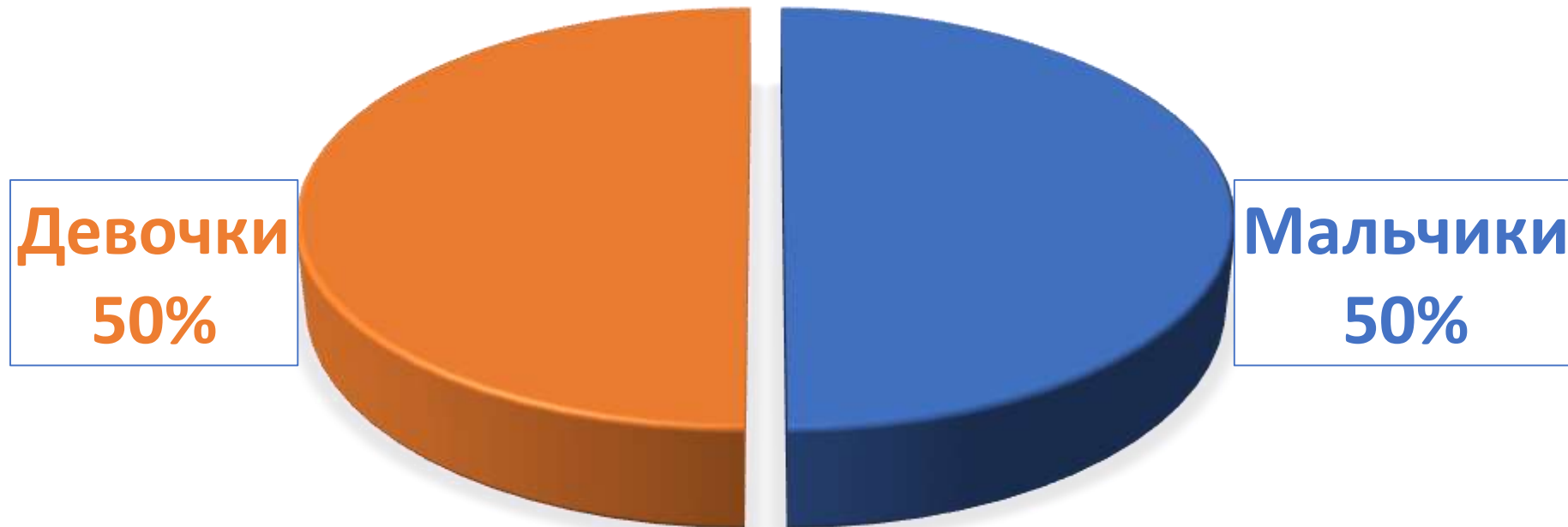


Цель исследования

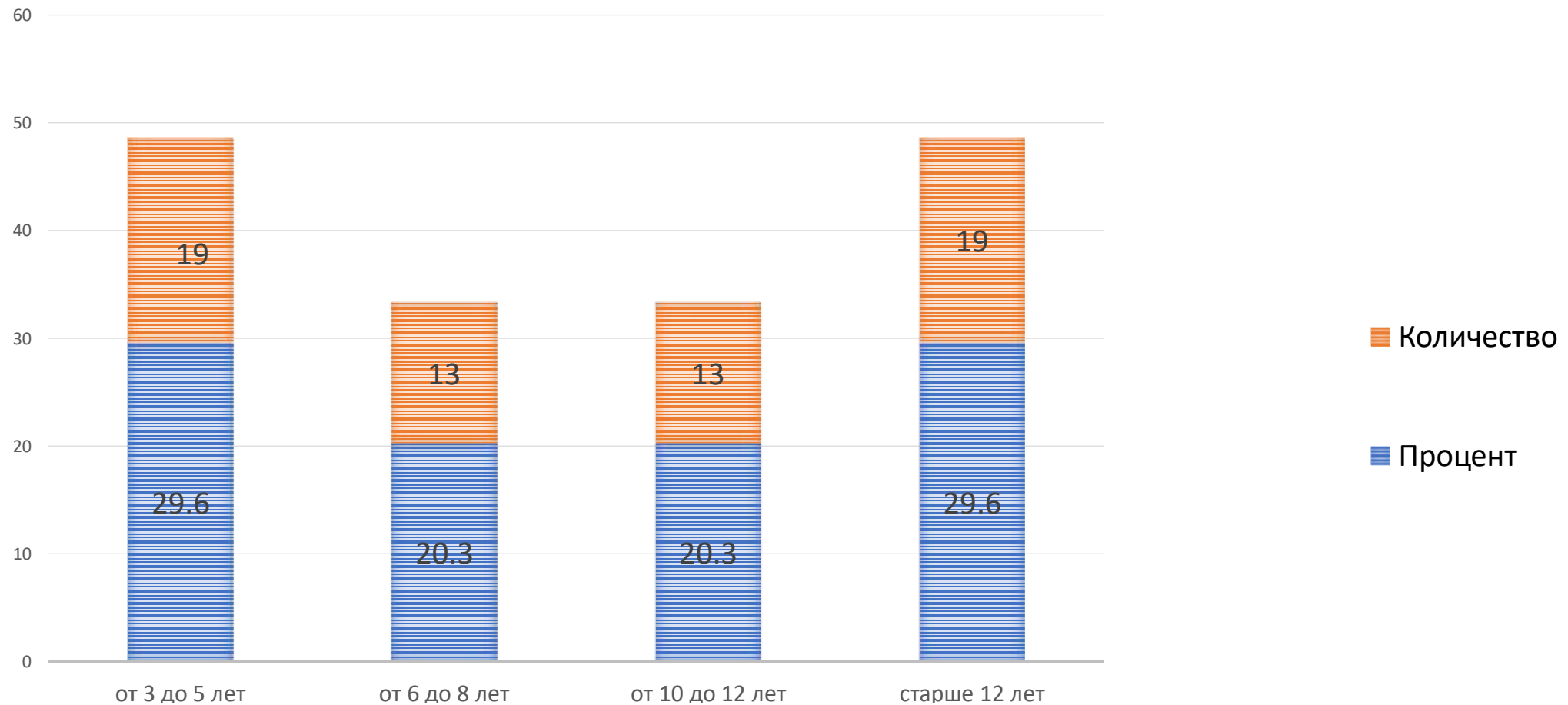
Повышение эффективности диагностики патологии ЖП у детей с ИМ.

Результаты наблюдения

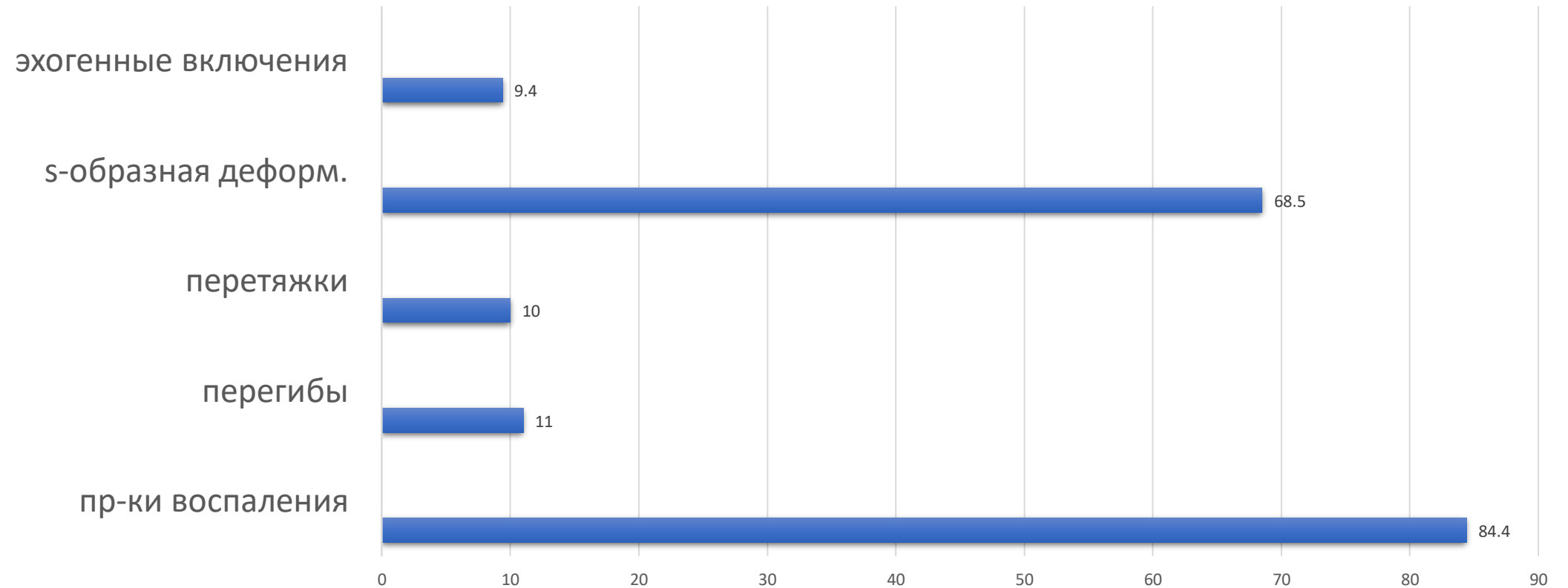
Обследовано 64 ребенка с ИМ



Возрастная характеристика обследованных больных



Характер патологии ЖП



Выводы

- УЗИ имеет важное значение в диагностике патологии ЖП и ЖВП и оценке характера патологических изменений в стенке ЖП.
- Обнаруженные изменения стенки ЖП можно трактовать как реактивные, возникшие на фоне острого инфекционного процесса, не исключая возможности воздействия самого вируса.
- Использование УЗИ увеличивает процент выявления разнообразных аномалий, связанных с нарушением формы ЖП, как одного из предрасполагающих факторов вероятного воспаления органа.

Спасибо за внимание